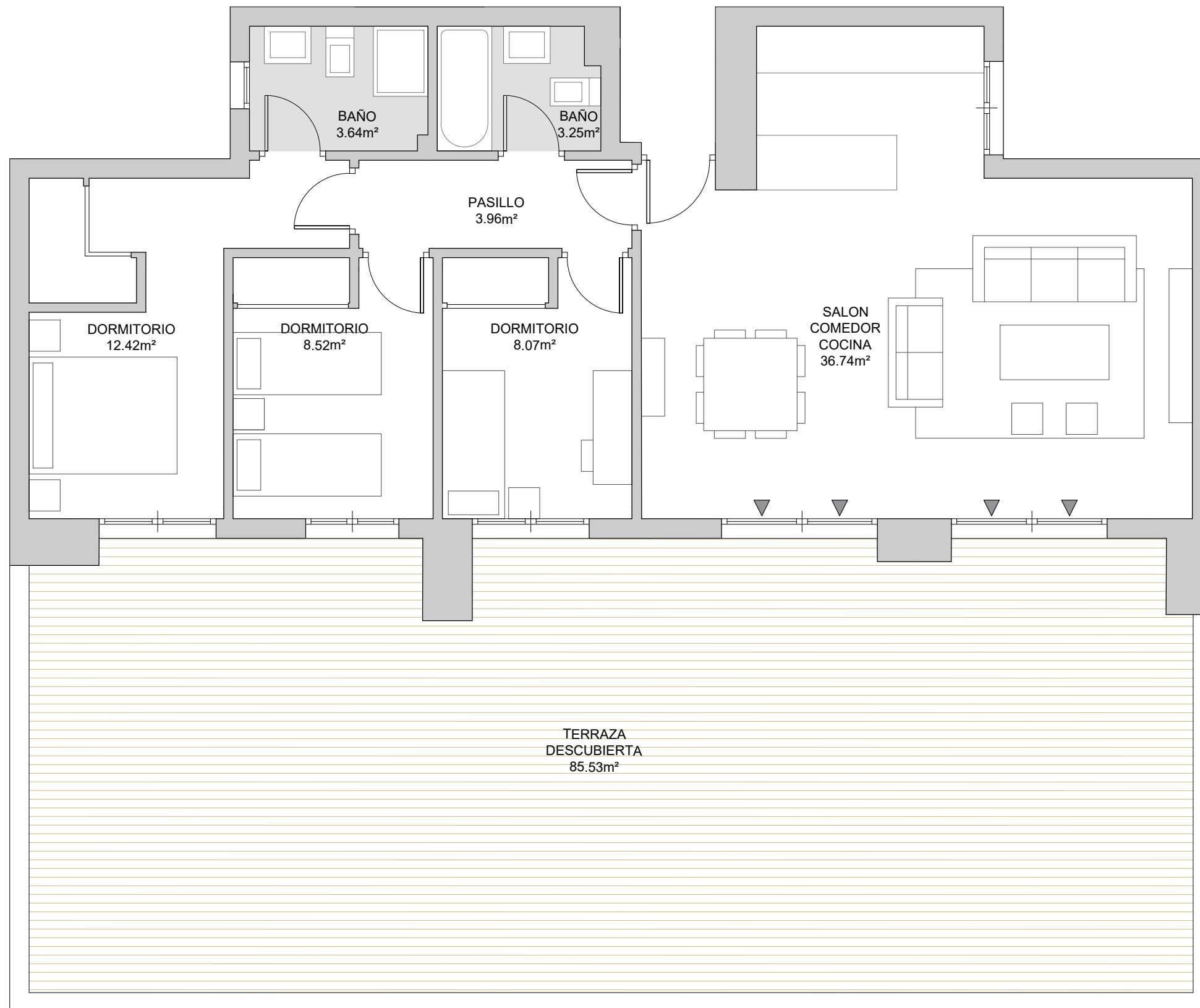


# SuiteMijas

PORTAL 15\_PLANTA ATICO\_VIV.A - 3\_DORM.



## RESUMEN SUPERFICIES ÚTILES

Total superficie útil interior	76.60 m <sup>2</sup>
Total superficie útil exterior	85.53 m <sup>2</sup>
<b>Total superficie útil vivienda</b>	<b>162.13 m<sup>2</sup></b>

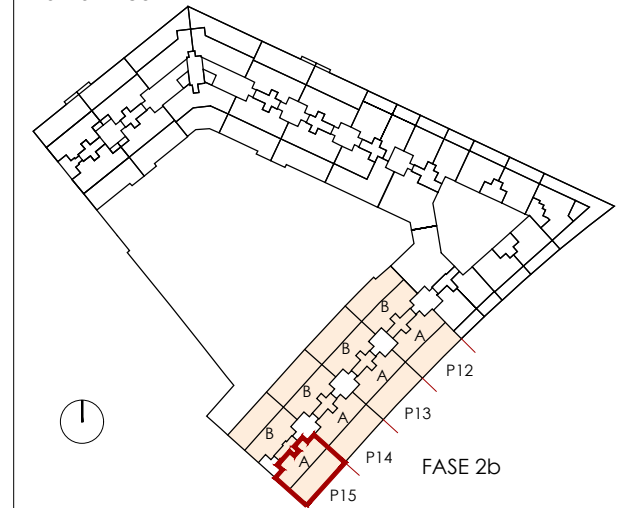
## RESUMEN SUPERFICIES CONSTRUIDAS

Total superficie construida interior	89.97 m <sup>2</sup>
Total superficie construida exterior	93.93 m <sup>2</sup>
<b>Total superficie construida con comunes</b>	<b>195.24 m<sup>2</sup></b>

## RESUMEN SUPERFICIES SEGÚN DECRETO 218/2005

Superficie útil BOJA	<b>84.26 m<sup>2</sup></b>
Superficie construida BOJA	<b>117.37 m<sup>2</sup></b>

Planta Ático



**brosh**

0m 0,5 1 1,5