

VT 1.2 1 dormitorios

RESUMEN SUPERFICIES ÚTILES

Total superficie útil interior	43.26 m ²
Total superficie útil exterior	9.50 m ²
Total superficie útil vivienda	52.76 m ²

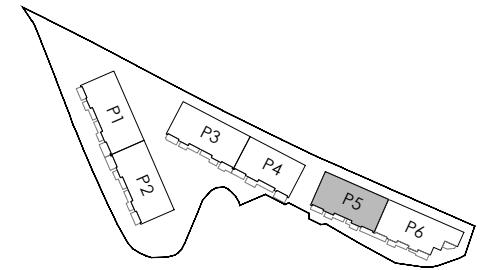
RESUMEN SUPERFICIES CONSTRUIDAS

Total superficie construida interior	50.94 m ²
Total superficie construida exterior	10.50 m ²
Total superficie construida vivienda	61.44 m ²

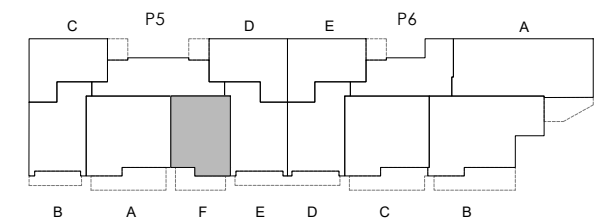
Total superficie construida con comunes 70.54 m²

RESUMEN SUPERFICIES SEGÚN DECRETO 218/2005

Superficie útil BOJA	47.59 m ²
Superficie construida BOJA	64.99 m ²



LOCALIZACIÓN
Planta Primera



0 (m) 1 2
escala 1:50