



VT 1.15 1 dormitorios

RESUMEN SUPERFICIES ÚTILES

Total superficie útil interior	36.73 m ²
Total superficie útil exterior	4.08 m ²
Total superficie útil vivienda	40.81 m ²

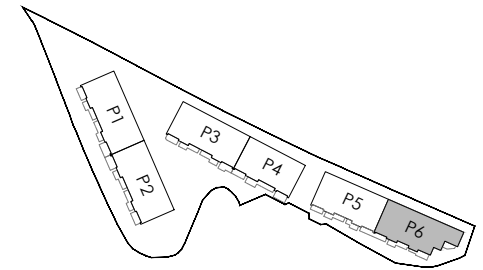
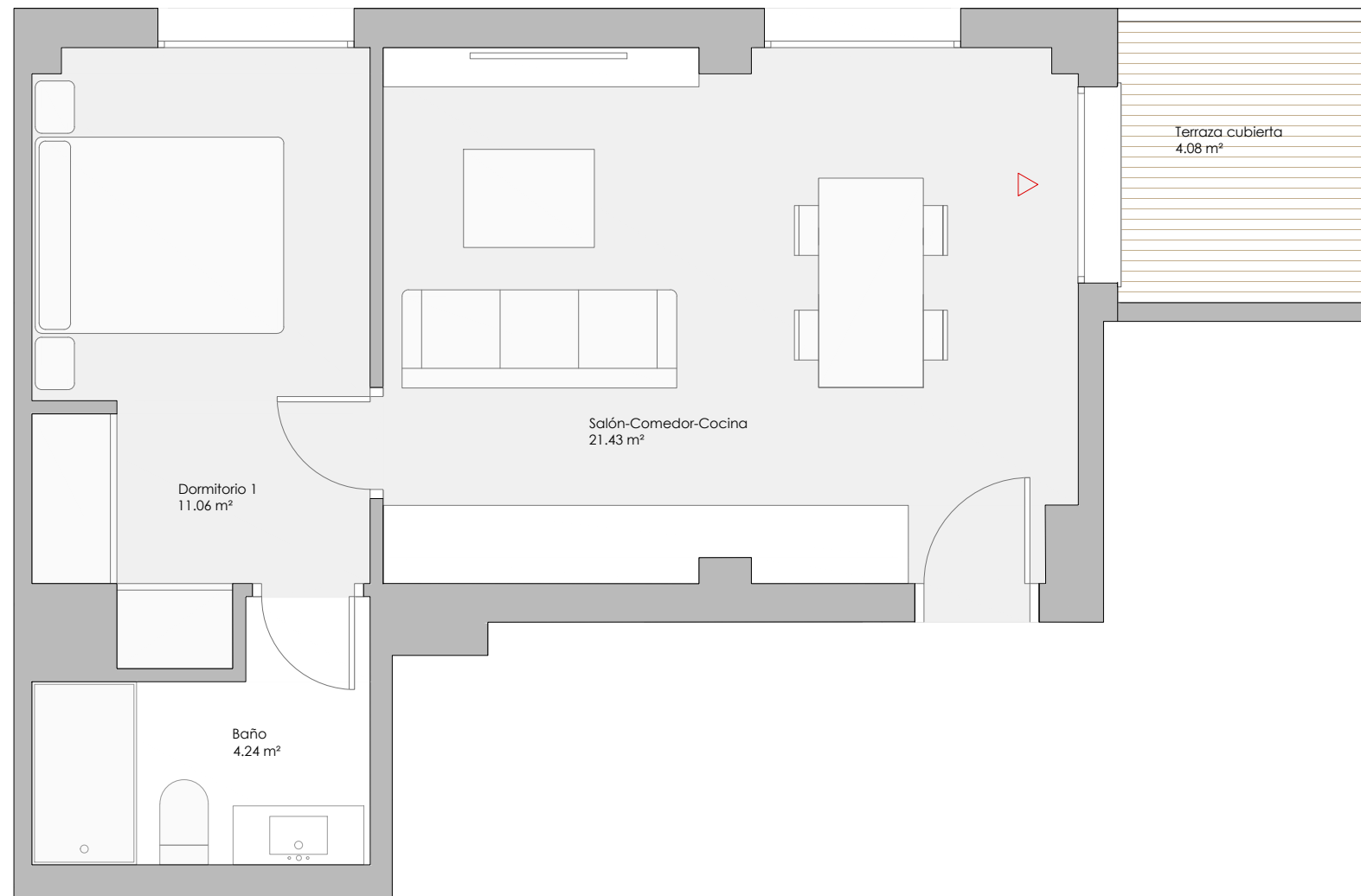
RESUMEN SUPERFICIES CONSTRUIDAS

Total superficie construida interior	44.31 m ²
Total superficie construida exterior	4.50 m ²
Total superficie construida vivienda	48.81 m ²

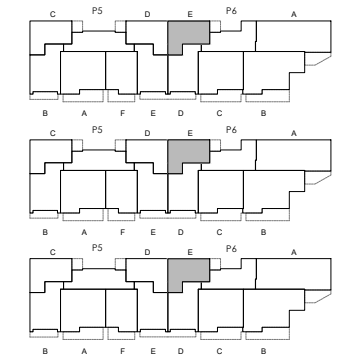
Total superficie construida con comunes 56.24 m²

RESUMEN SUPERFICIES SEGÚN DECRETO 218/2005

Superficie útil BOJA	38.77 m ²
Superficie construida BOJA	53.99 m ²



LOCALIZACIÓN
Planta Primera, Segunda y Tercera



0 (m) 1 2
escala 1:50