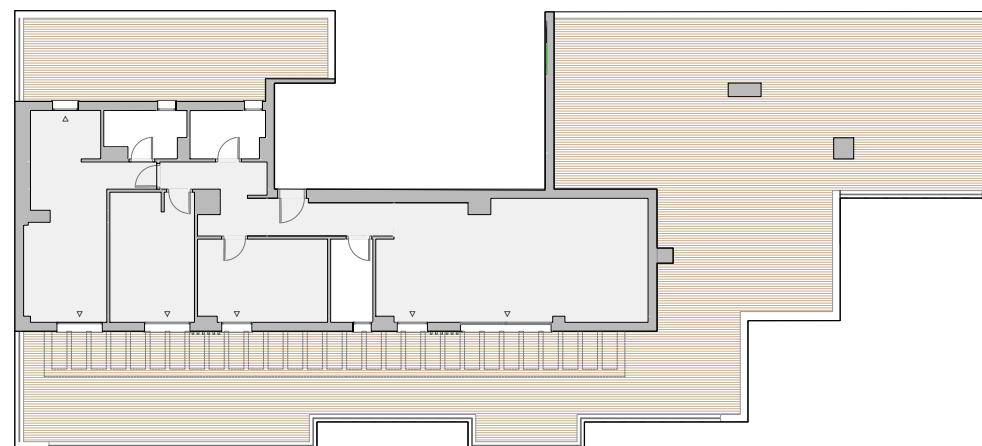
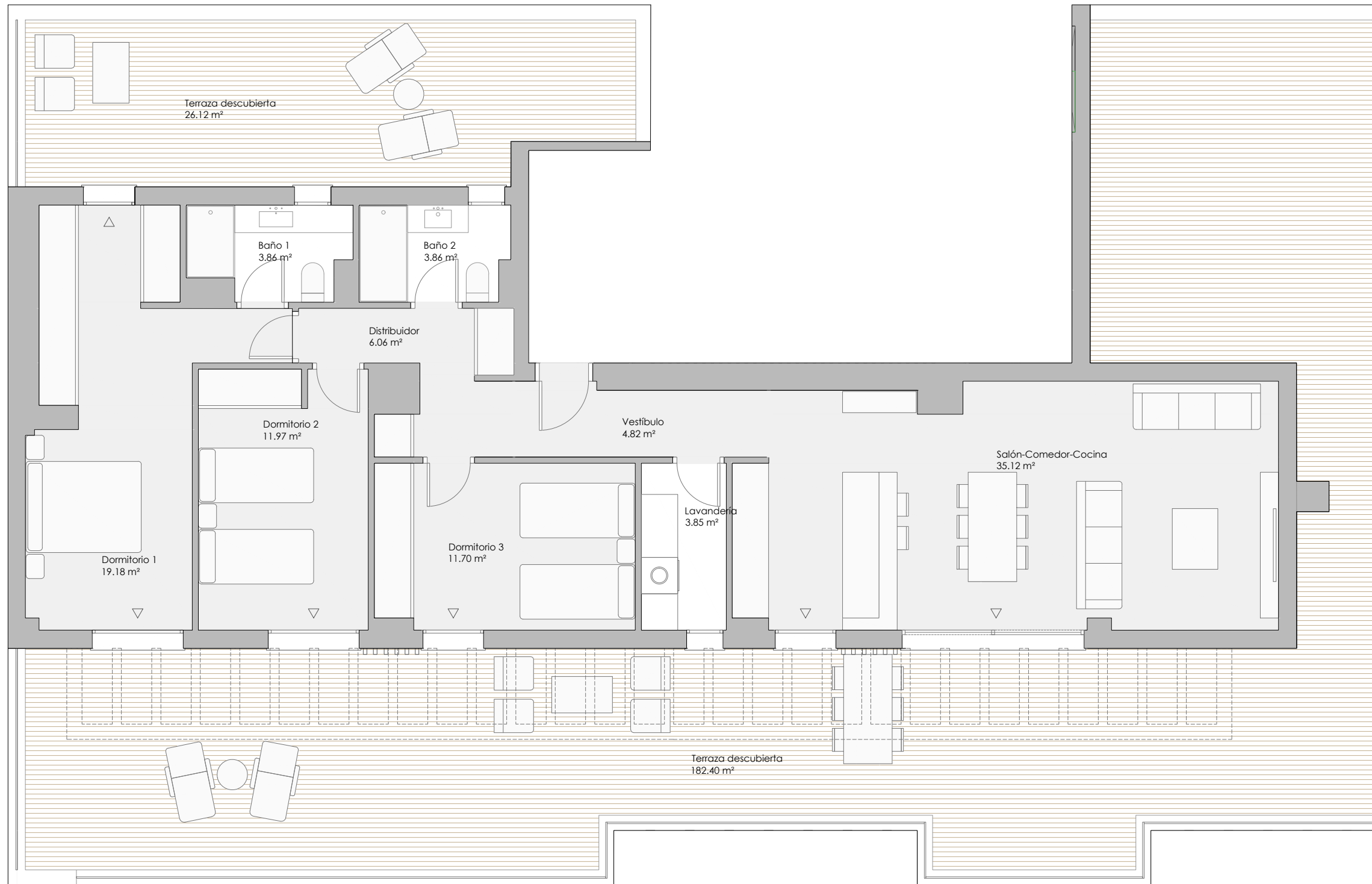


El presente documento es de carácter informativo y podrá presentar variaciones por exigencias técnicas del proyecto. Todo el mobiliario es meramente decorativo. Las superficies expresadas son aproximadas pudiendo presentar modificaciones por razones de índole técnica en el desarrollo de las obras.



VT 3.37 3 dormitorios

RESUMEN SUPERFICIES ÚTILES

Total superficie útil interior	100.43 m ²
Total superficie útil exterior	208.51 m ²
Total superficie útil vivienda	308.94 m ²

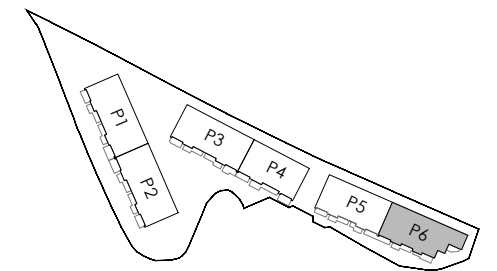
RESUMEN SUPERFICIES CONSTRUIDAS

Total superficie construida interior	121.81 m ²
Total superficie construida exterior	229.64 m ²
Total superficie construida vivienda	351.45 m ²

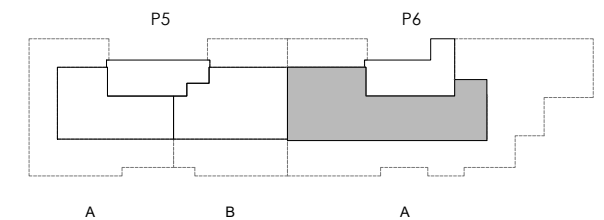
Total superficie construida con comunes 370.00 m²

RESUMEN SUPERFICIES SEGÚN DECRETO 218/2005

Superficie útil BOJA	110.47 m ²
Superficie construida BOJA	152.54 m ²



LOCALIZACIÓN
Planta Ático



0 (m) 1 2
escala 1:75