

Suite Valladolid

LOCAL COMERCIAL 1

RESUMEN SUPERFICIES ÚTILES

Total superficie útil interior 87,10 m²

SUPERFICIES CONSTRUIDAS

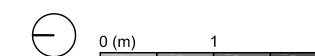
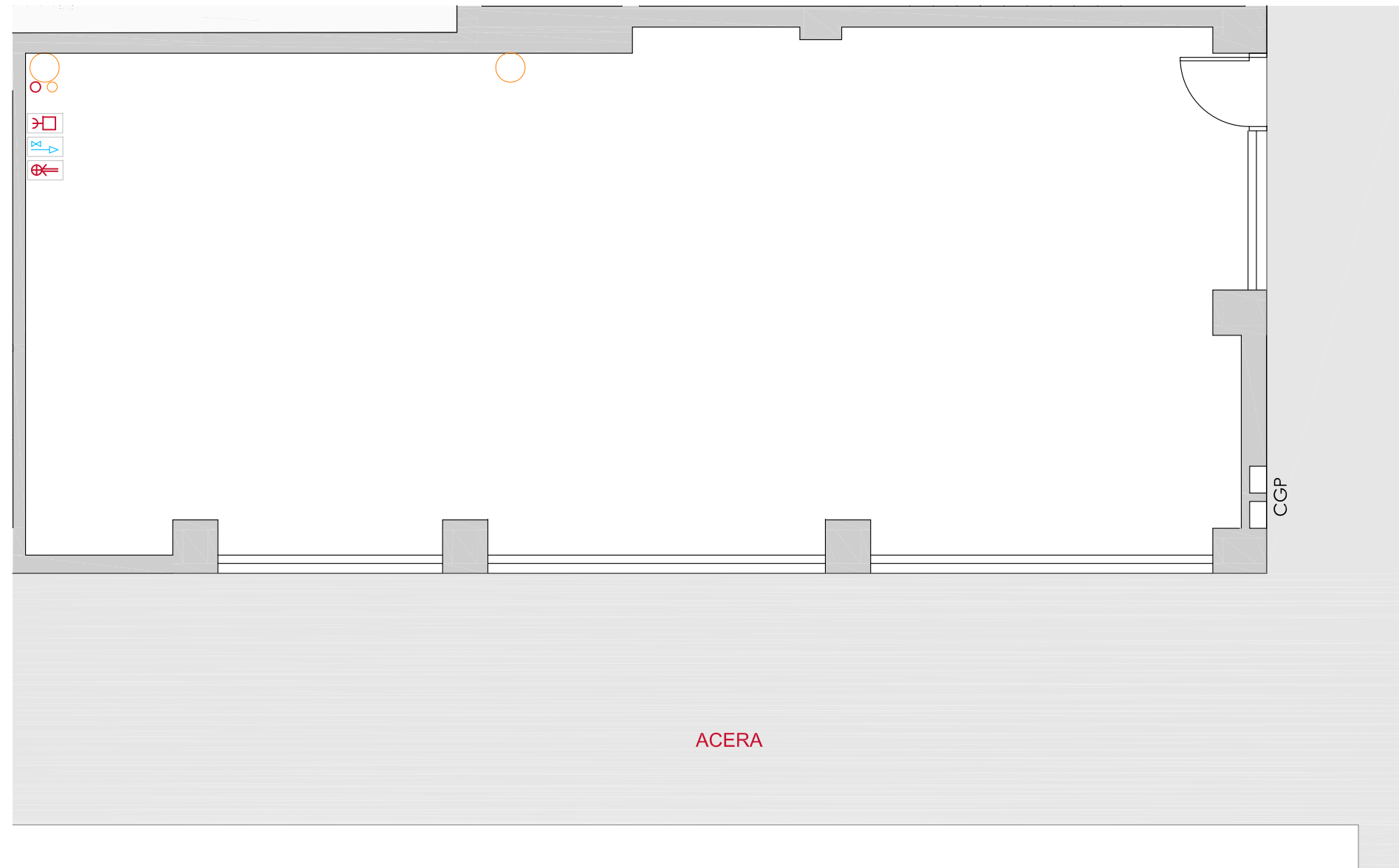
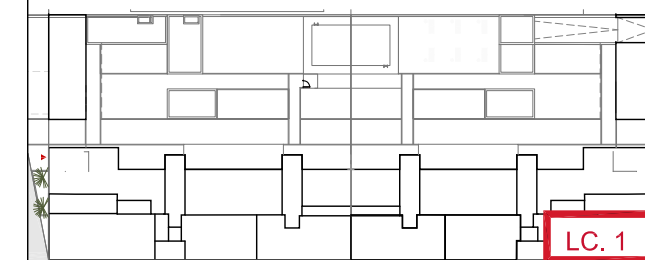
Total superficie construida interior 90,70 m²

LEYENDA

- | | |
|---|--|
|  ACOMETIDA CHIMENEA 350 mm |  ACOMETIDA SANEAMIENTO |
|  ACOMETIDA VENTILACIÓN |  ACOMETIDA ELECTRICIDAD DESDE CENTRALIZACIÓN DE CONTADORES ELÉCTRICOS |
|  PREVISIÓN CLIMA |  ACOMETIDA DE AGUA DESDE CENTRALIZACIÓN DE CONTADORES |

LOCALIZACIÓN

Planta Baja



brosh

EDIFICIO DE VIVIENDAS, GARAJE, TRASTEROS Y PISCINA EN EL SE.APP.54-01"CUARTELES DE ARTILLERÍA Y CONDE ANSÚREZ" PARCELA 04. VALLADOLID

EL PRESENTE DOCUMENTO ES DE CARACTER INFORMATIVO Y PODRÁ PRESENTAR VARIACIONES POR EXIGENCIAS TÉCNICAS DEL PROYECTO. TODO EL MOBILIARIO ES MERAMENTE DECORATIVO. LAS SUPERFICIES EXPRESADAS SON APROXIMADAS PUDIENDO PRESENTAR MODIFICACIONES POR RAZONES DE INDOLE TÉCNICA EN EL DESARROLLO DE EJECUCIÓN DE LAS OBRAS.

Abril 2026