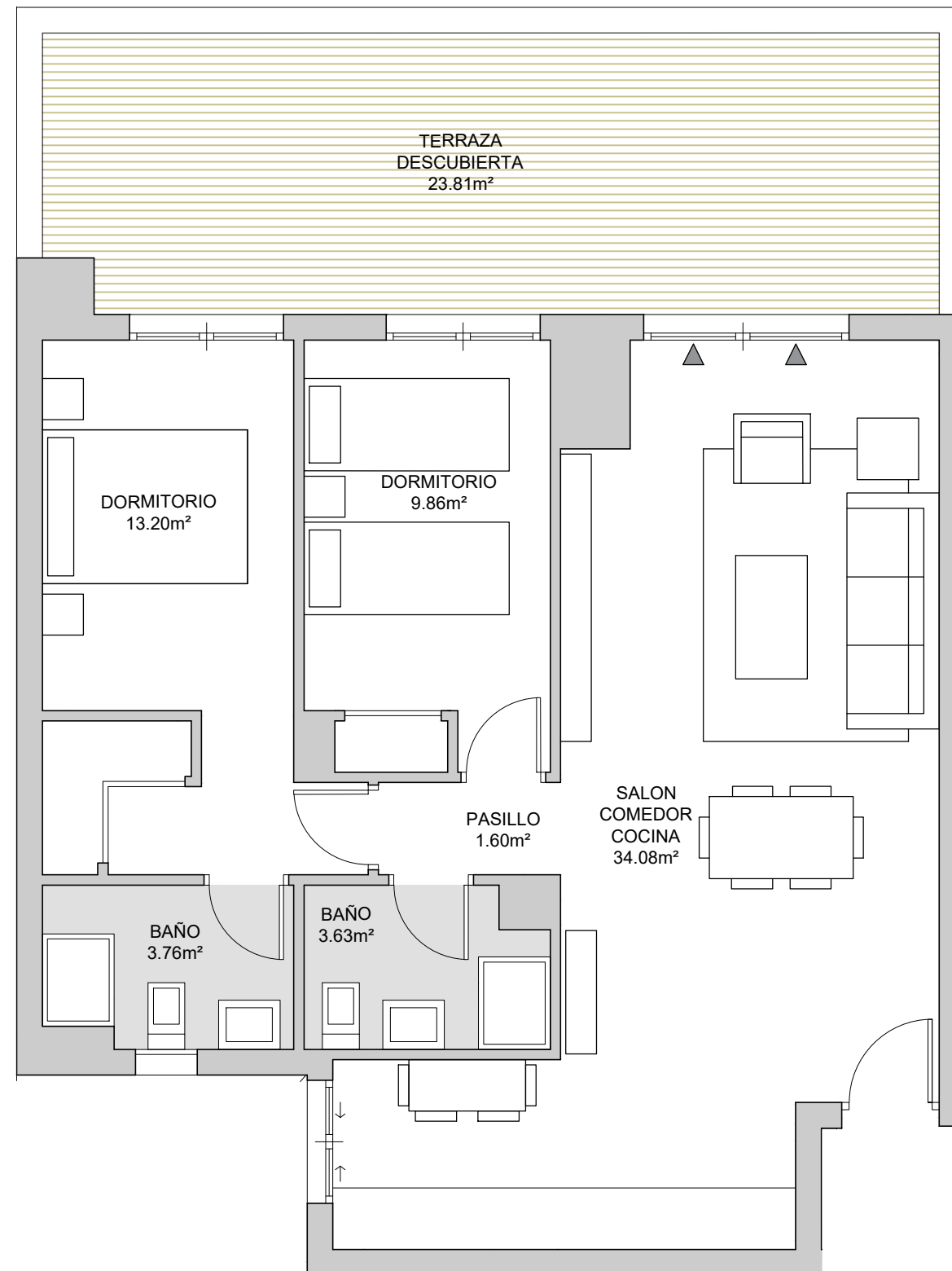


SuiteMijas

PORTAL 06_PLANTA ATICO_VIV.A

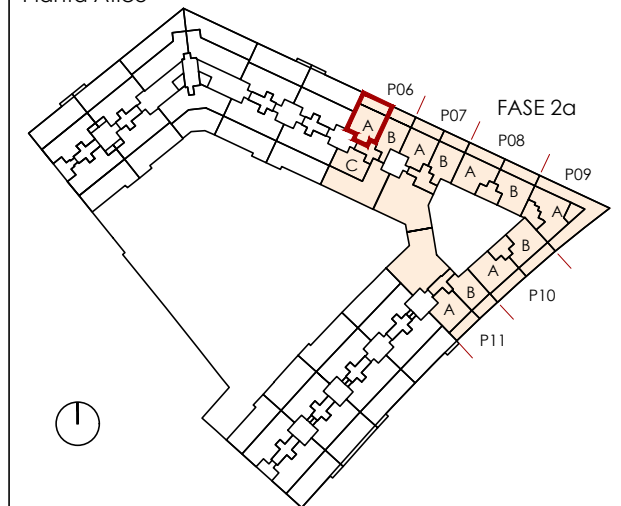


RESUMEN SUPERFICIES ÚTILES	
Total superficie útil interior	66.13 m ²
Total superficie útil exterior	23.81 m ²
Total superficie útil vivienda	89.94 m ²

RESUMEN SUPERFICIES CONSTRUIDAS	
Total superficie construida interior	76.69 m ²
Total superficie construida exterior	27.27 m ²
Total superficie construida con comunes	116.45 m ²

RESUMEN SUPERFICIES SEGUN DECRETO 218/2005	
Superficie útil BOJA	72.74 m ²
Superficie construida BOJA	99.25 m ²

Planta Ático



brosh

