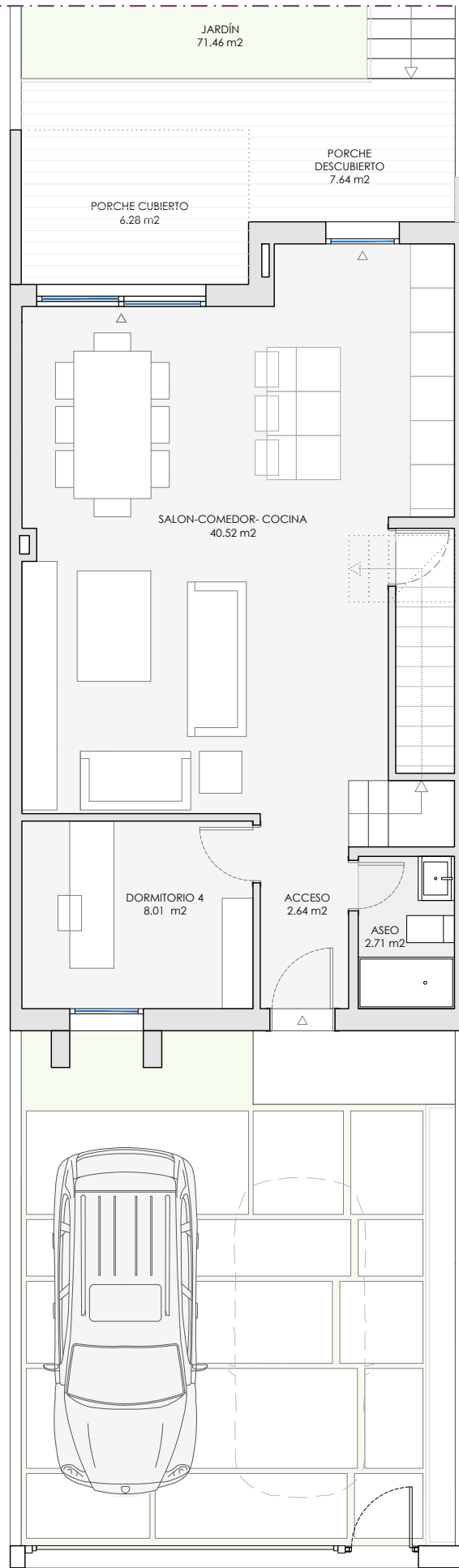
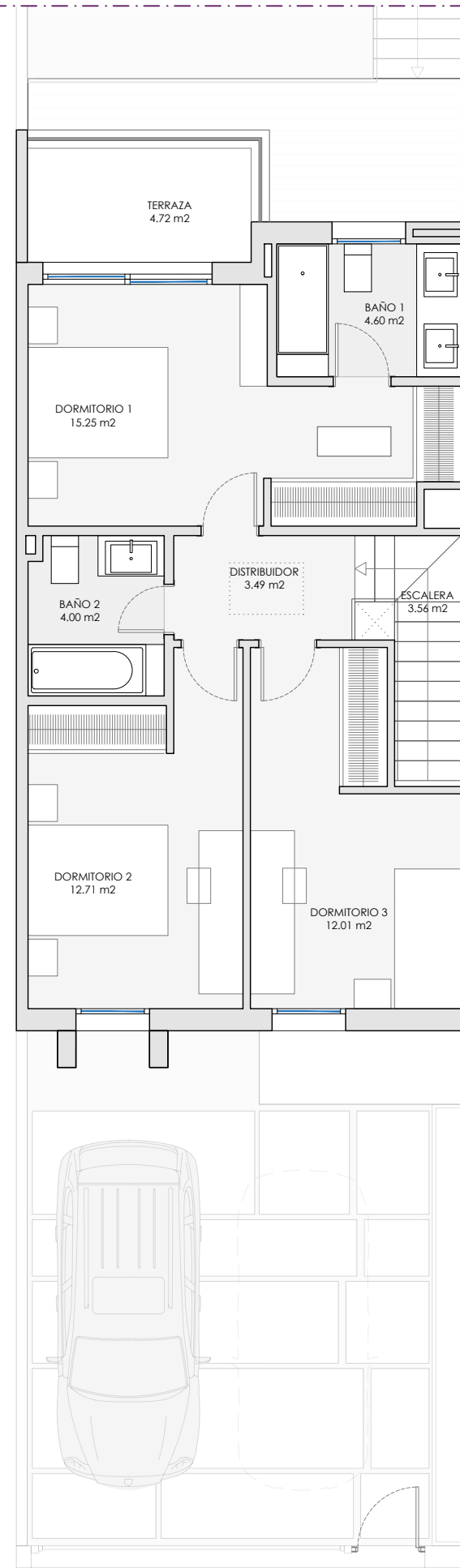


PLANTA SÓTANO



PLANTA BAJA



PLANTA PRIMERA



Villa 6 Navalcarnero

VT1.4

G

RESUMEN SUPERFICIES ÚTILES

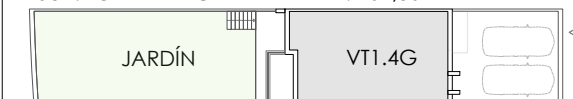
Total superficie útil interior	184.17 m ²
Total superficie útil exterior	18.64 m ²
Total superficie útil vivienda	202.81 m ²

RESUMEN SUPERFICIES CONSTRUIDAS

Total superficie construida interior	208.26 m ²
Total superficie construida exterior	20.89 m ²
Total accesos y aparcamiento exterior	45.26 m ²
Total superficie construida vivienda	274.41 m ²

Jardín 76.98 m²

SUP. TOTAL PARCELA PRIVADA: 202,50 m²



LOCALIZACIÓN



brosh
casas que dan vida