

SuiteMijas

PORTAL 12_PLANTA BAJA_VIV.A - 2_DORM.

RESUMEN SUPERFICIES ÚTILES

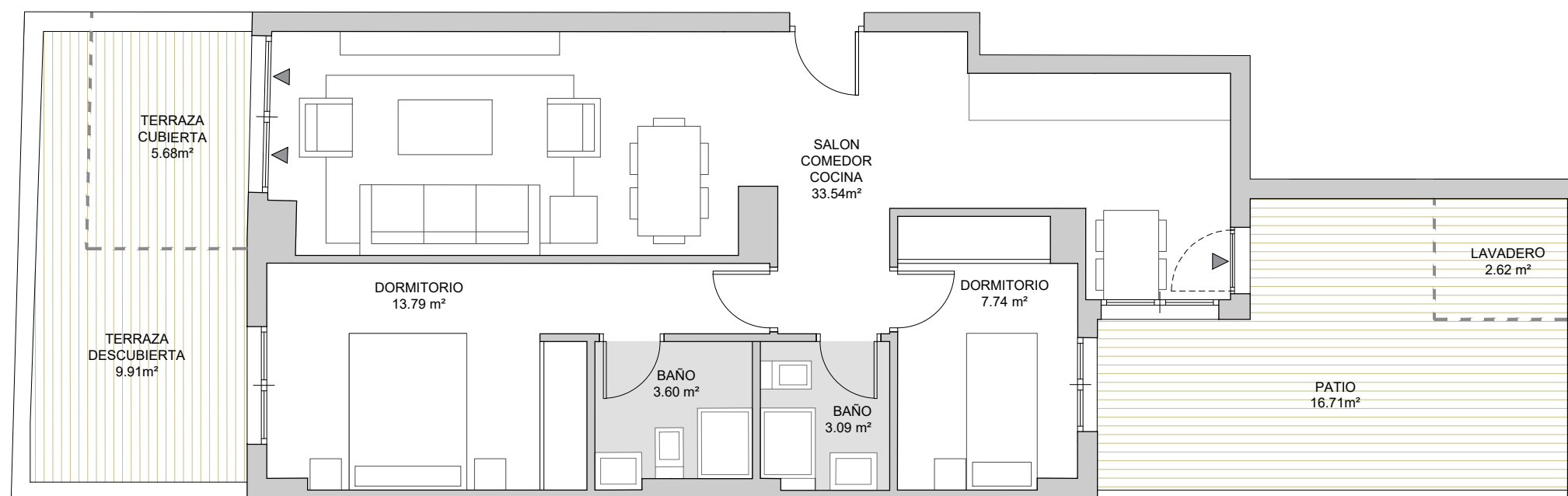
| | |
|---------------------------------------|----------------------------|
| Total superficie útil interior | 61.76 m ² |
| Total superficie útil exterior | 34.92 m ² |
| Total superficie útil vivienda | 96.68 m² |

RESUMEN SUPERFICIES CONSTRUIDAS

| | |
|--|-----------------------------|
| Total superficie construida interior | 71.86 m ² |
| Total superficie construida exterior | 38.85 m ² |
| Total superficie construida con comunes | 119.76 m² |

RESUMEN SUPERFICIES SEGÚN DECRETO 218/2005

| | |
|----------------------------|----------------------|
| Superficie útil BOJA | 67.94 m ² |
| Superficie construida BOJA | 91.02 m ² |



Planta Baja



brosh

0m 0,5 1 1,5