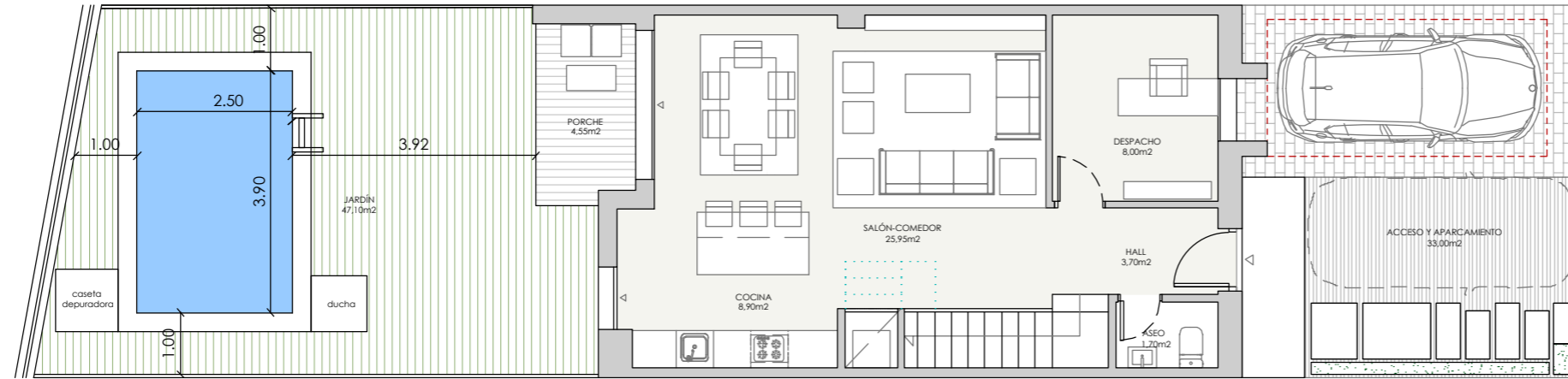


ADOSADO 2

Villa del mar

VT1.2

3 dormitorios



PLANTA BAJA

RESUMEN SUPERFICIES ÚTILES

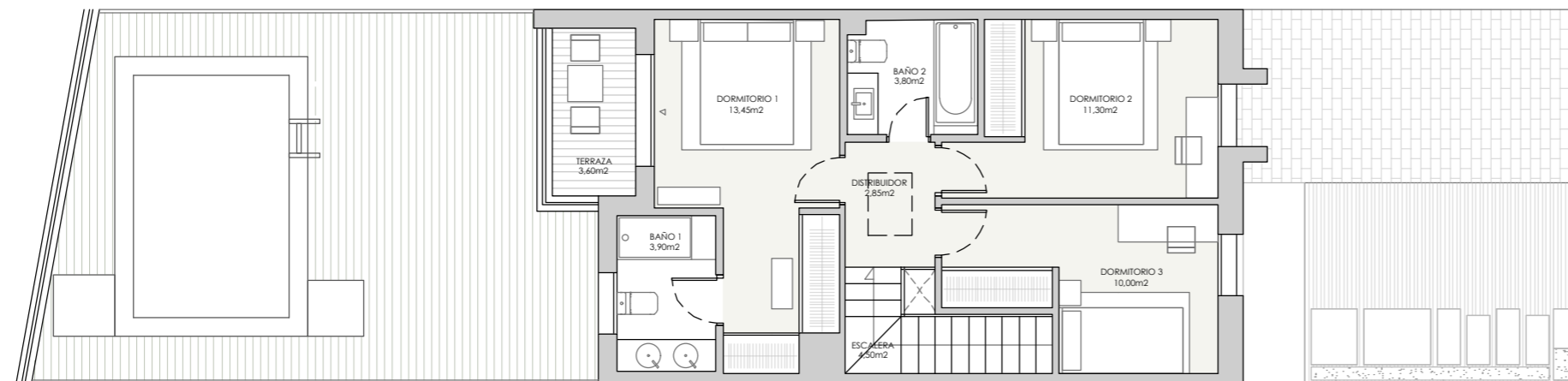
Total superficie útil interior	98.05 m ²
Total superficie útil exterior	88.25 m ²
Total superficie útil vivienda	186.30 m²

RESUMEN SUPERFICIES CONSTRUIDAS

Total superficie construida interior	121.72 m ²
Total superficie construida exterior	91.87 m ²
Total superficie construida con comunes	214.34 m²

SUPERFICIES SEGÚN DECRETO BOJA 218/2005

Superficie útil BOJA	107.86 m ²
Superficie construida BOJA	131.95 m ²



PLANTA PRIMERA

LOCALIZACIÓN

