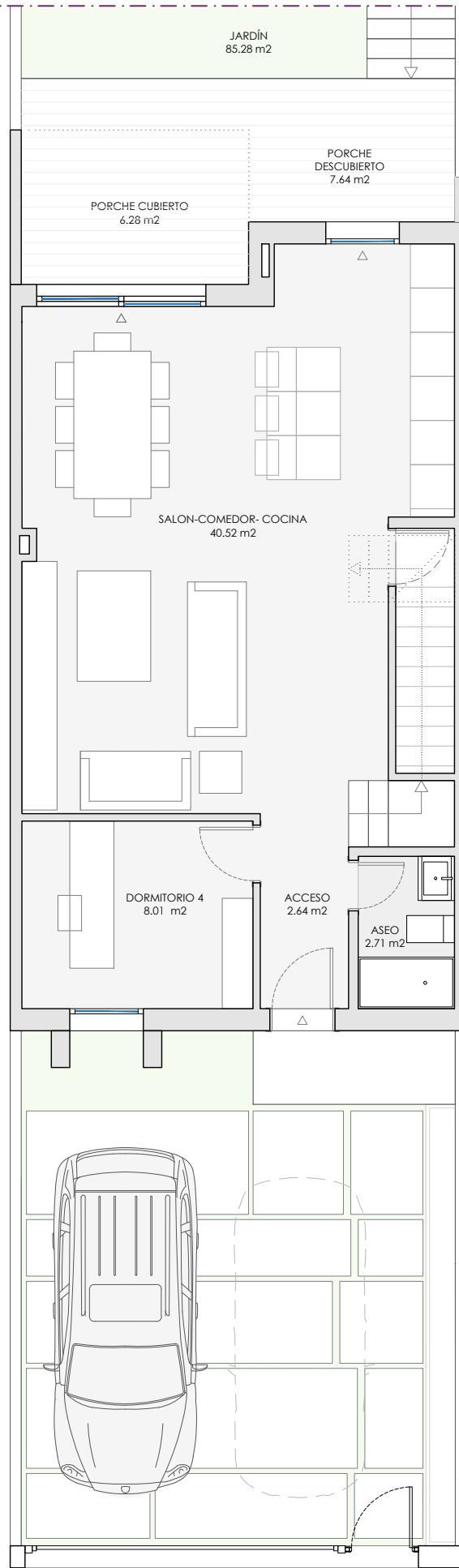
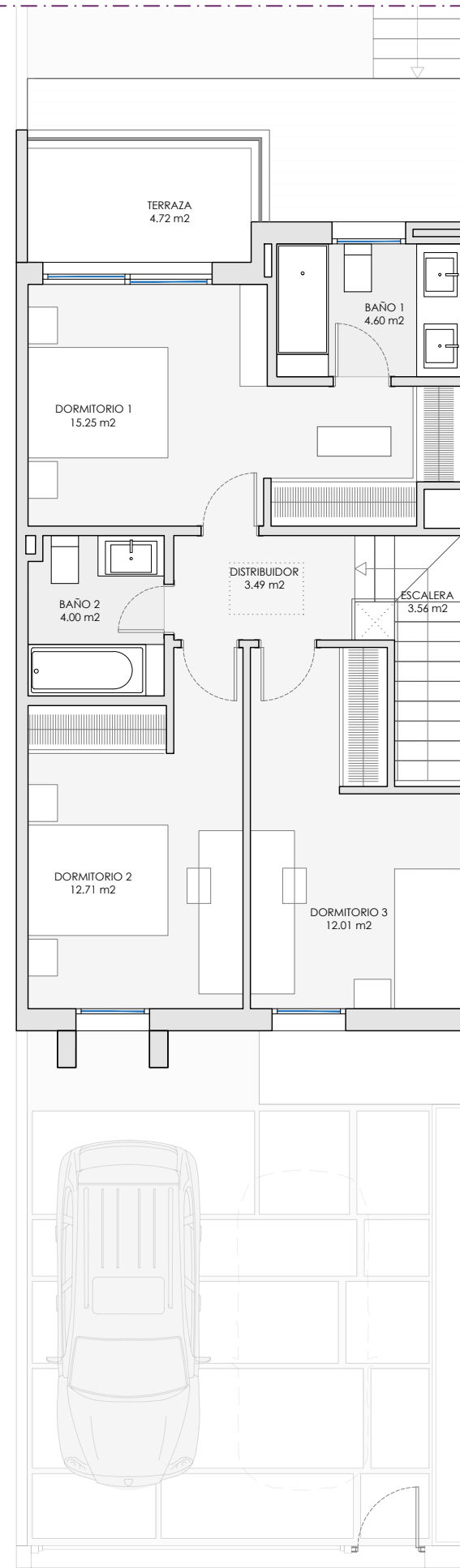


PLANTA SÓTANA



PLANTA BAJA



PLANTA PRIMERA



# Villa 6 Navalcarnero

VT1.4

A

## RESUMEN SUPERFICIES ÚTILES

Total superficie útil interior	184.17 m <sup>2</sup>
Total superficie útil exterior	18.64 m <sup>2</sup>
Total superficie útil vivienda	202.81 m <sup>2</sup>

## RESUMEN SUPERFICIES CONSTRUIDAS

Total superficie construida interior	208.26 m <sup>2</sup>
Total superficie construida exterior	20.89 m <sup>2</sup>
Total accesos y aparcamiento exterior	45.26 m <sup>2</sup>
Total superficie construida vivienda	274.41 m <sup>2</sup>

Jardín 91.48 m<sup>2</sup>

SUP. TOTAL PARCELA PRIVADA: 217,00 m<sup>2</sup>



## LOCALIZACIÓN



**brosh**  
casas que dan vida