

Villa 6 Navalcarnero

VT1.2

A

RESUMEN SUPERFICIES ÚTILES

Total superficie útil interior	172.70 m ²
Total superficie útil exterior	18.64 m ²
Total superficie útil vivienda	191.34 m ²

RESUMEN SUPERFICIES CONSTRUIDAS

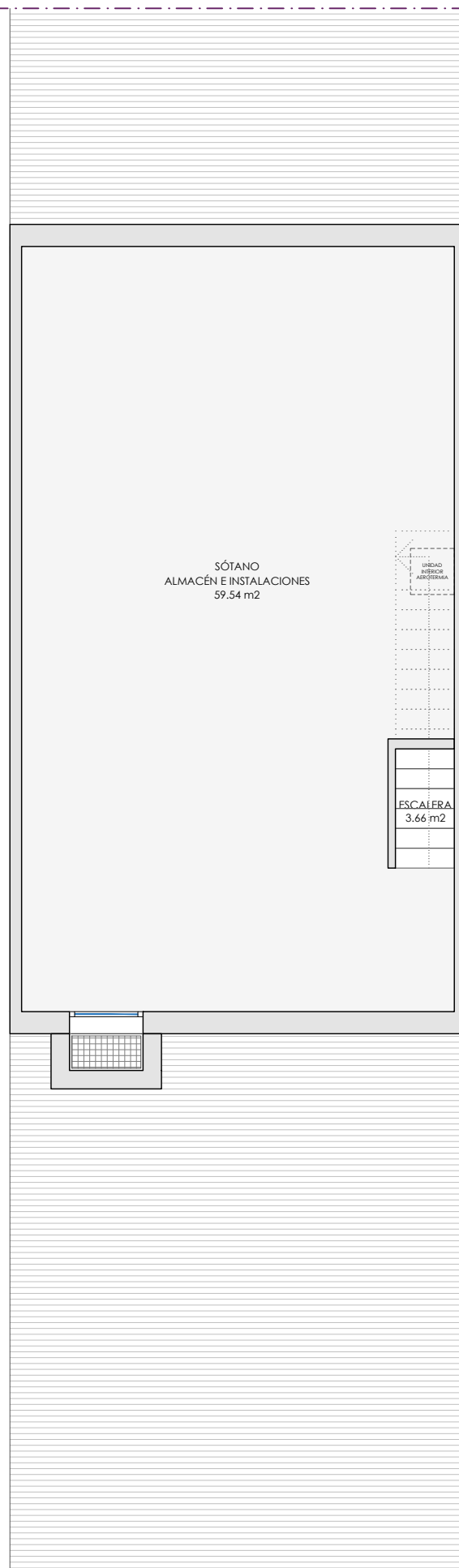
Total superficie construida interior	196.17 m ²
Total superficie construida exterior	20.89 m ²
Total accesos y aparcamiento exterior	45.26 m ²
Total superficie construida vivienda	262.32 m ²

Jardín 91.48 m²

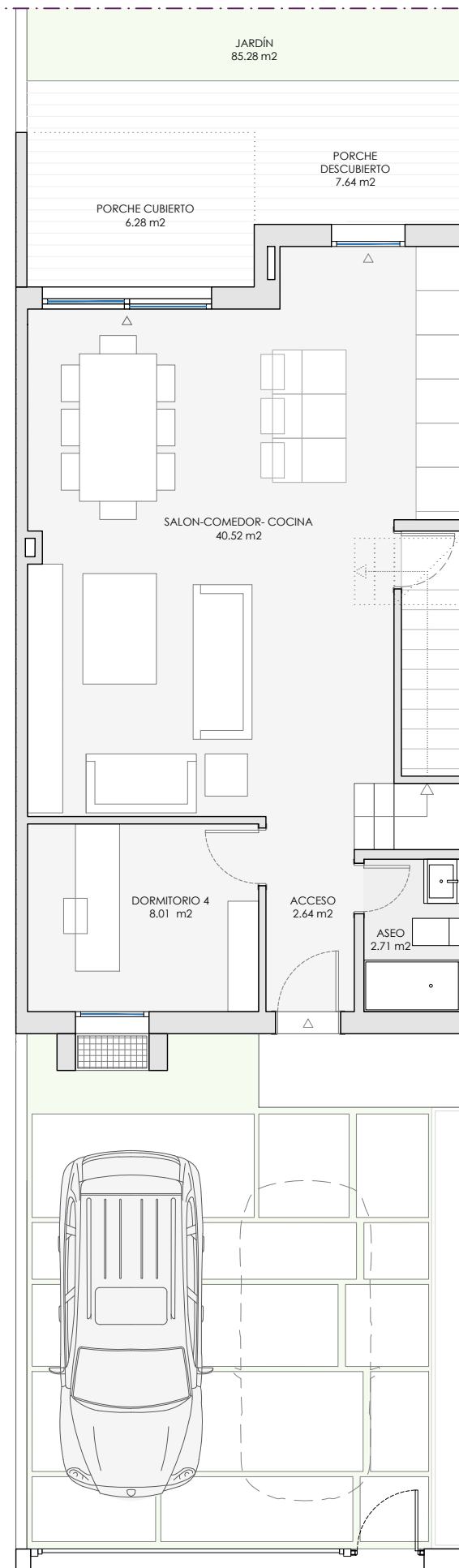
SUP. TOTAL PARCELA PRIVADA: 217,00 m²



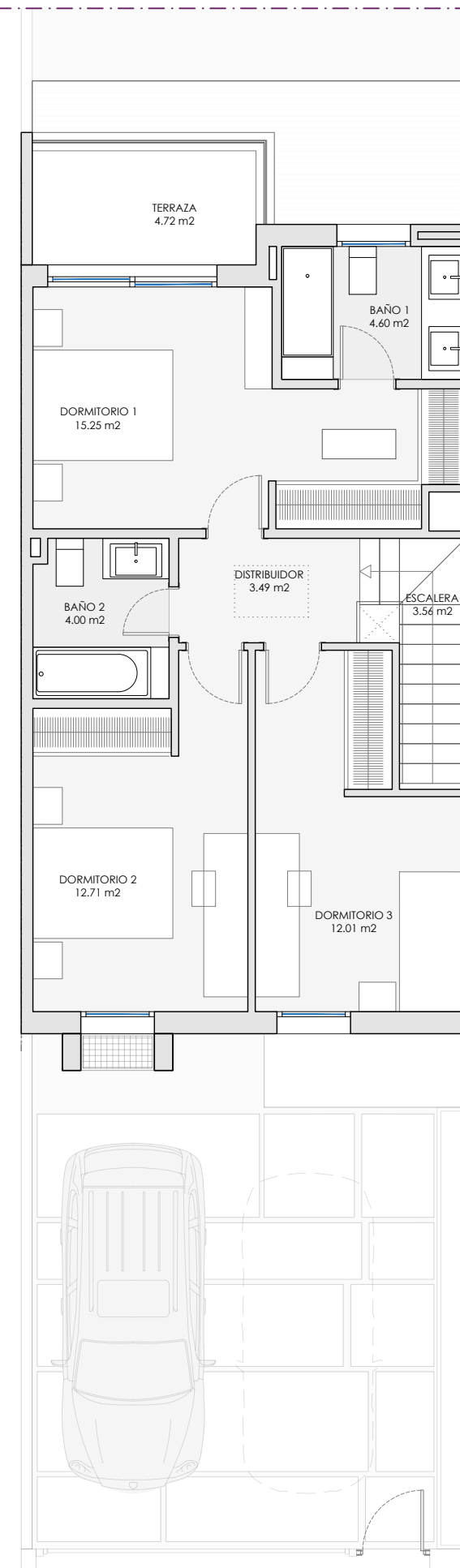
LOCALIZACIÓN



PLANTA SÓTANO



PLANTA BAJA



PLANTA PRIMERA



brosh

casas que dan vida