

SuiteMijas

PORTAL 12_PLANTA 01-04_VIV.A - 2_DORM.

RESUMEN SUPERFICIES ÚTILES

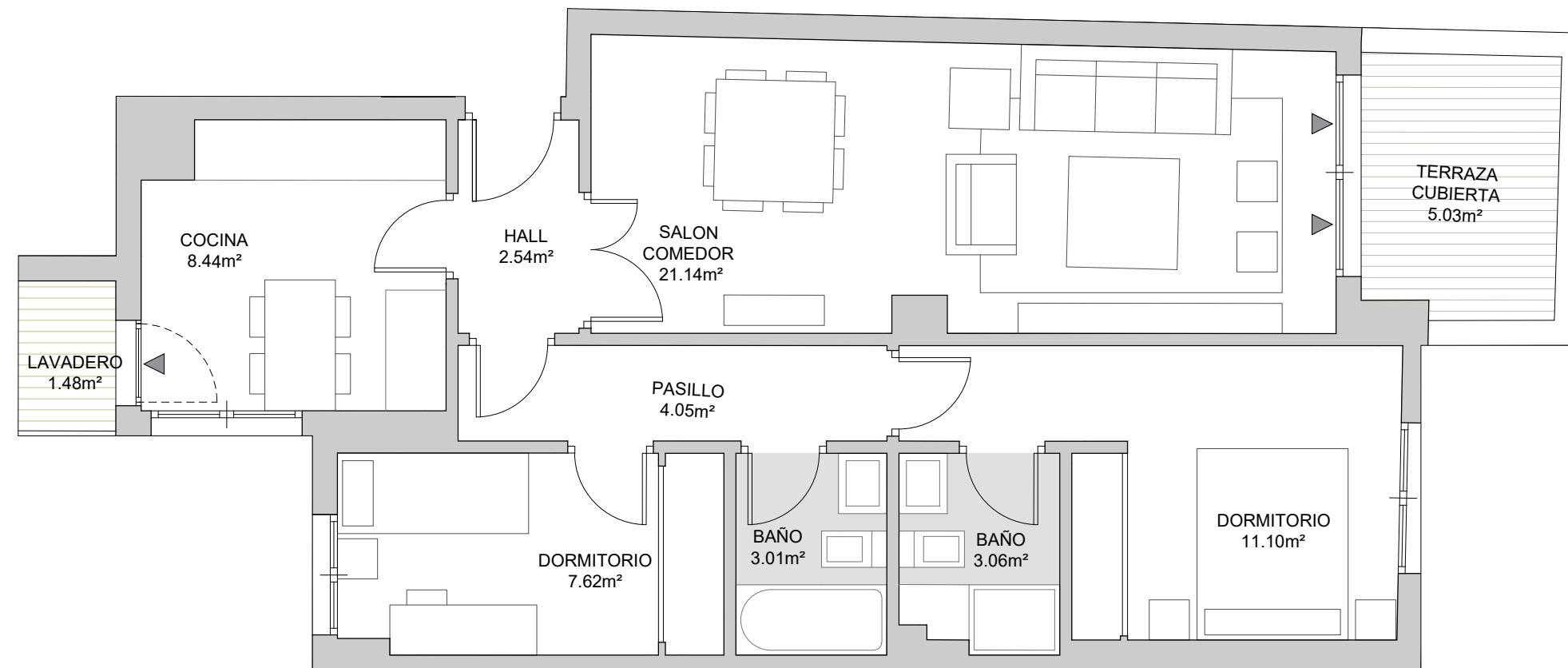
Total superficie útil interior	60.96 m ²
Total superficie útil exterior	6.51 m ²
Total superficie útil vivienda	67.47 m²

RESUMEN SUPERFICIES CONSTRUIDAS

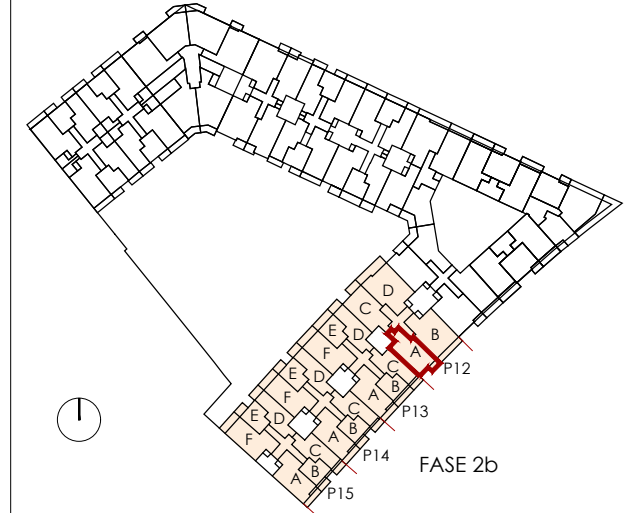
Total superficie construida interior	72.93 m ²
Total superficie construida exterior	8.00 m ²
Total superficie construida con comunes	90.12 m²

RESUMEN SUPERFICIES SEGÚN DECRETO 218/2005

Superficie útil BOJA	64.22 m ²
Superficie construida BOJA	86.86 m ²



Planta Tipo (x4)



brosh

0m 0,5 1 1,5