

SuiteMijas

PORTAL 15_PLANTA 01-04_VIV.D - 2_DORM.

RESUMEN SUPERFICIES ÚTILES

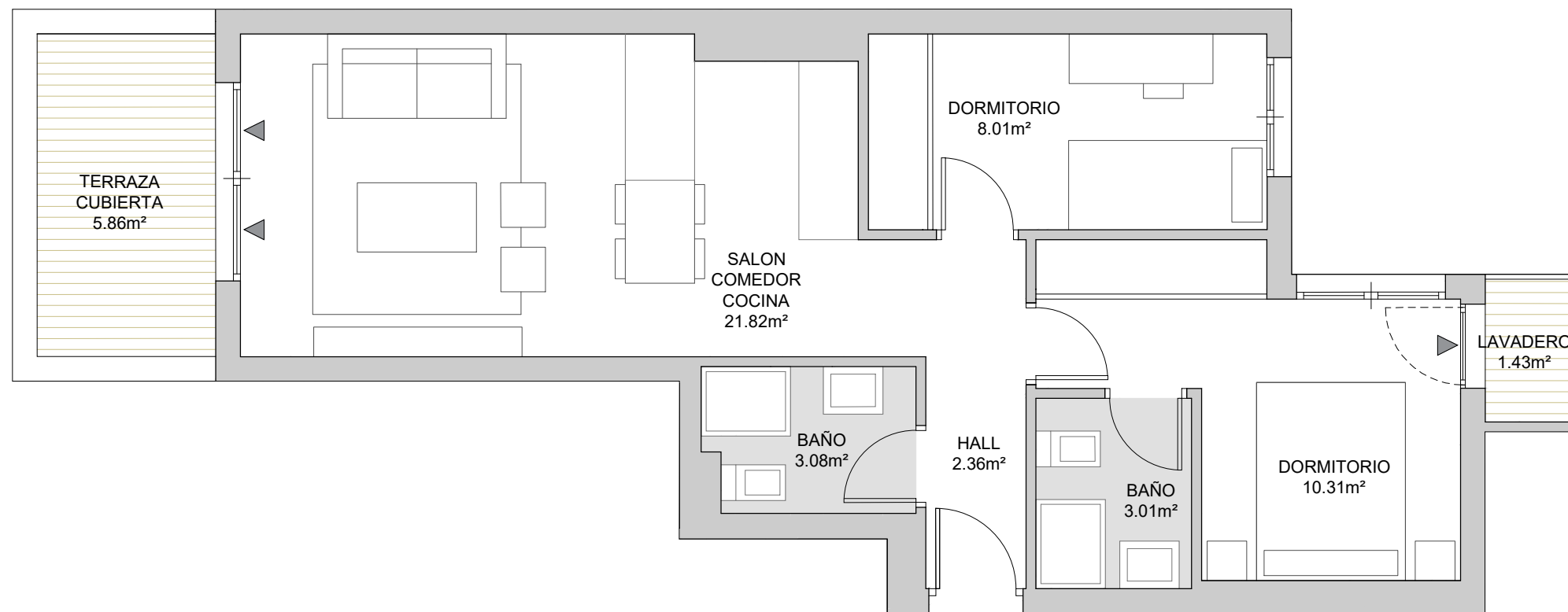
Total superficie útil interior	48.59 m ²
Total superficie útil exterior	7.29 m ²
Total superficie útil vivienda	55.88 m²

RESUMEN SUPERFICIES CONSTRUIDAS

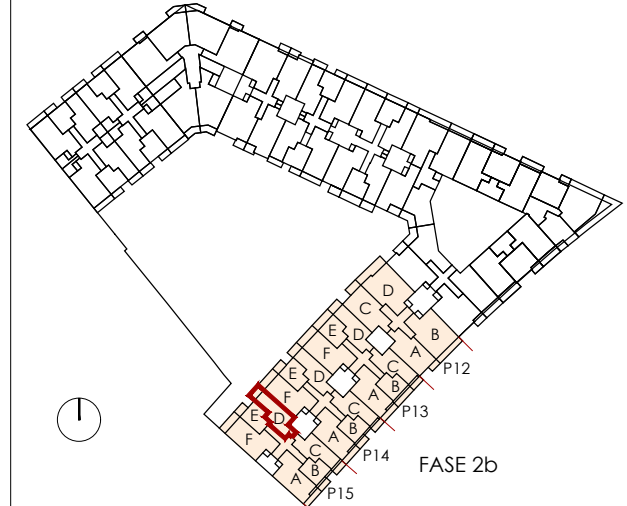
Total superficie construida interior	56.87 m ²
Total superficie construida exterior	9.00 m ²
Total superficie construida con comunes	73.04 m²

RESUMEN SUPERFICIES SEGÚN DECRETO 218/2005

Superficie útil BOJA	52.24 m²
Superficie construida BOJA	69.39 m²



Planta Tipo (x4)



brosh

0m 0,5 1 1,5