

Villa 6 Navalcarnero

VT1.2

B

RESUMEN SUPERFICIES ÚTILES

| | |
|--------------------------------|-----------------------|
| Total superficie útil interior | 172.70 m ² |
| Total superficie útil exterior | 18.64 m ² |
| Total superficie útil vivienda | 191.34 m ² |

RESUMEN SUPERFICIES CONSTRUIDAS

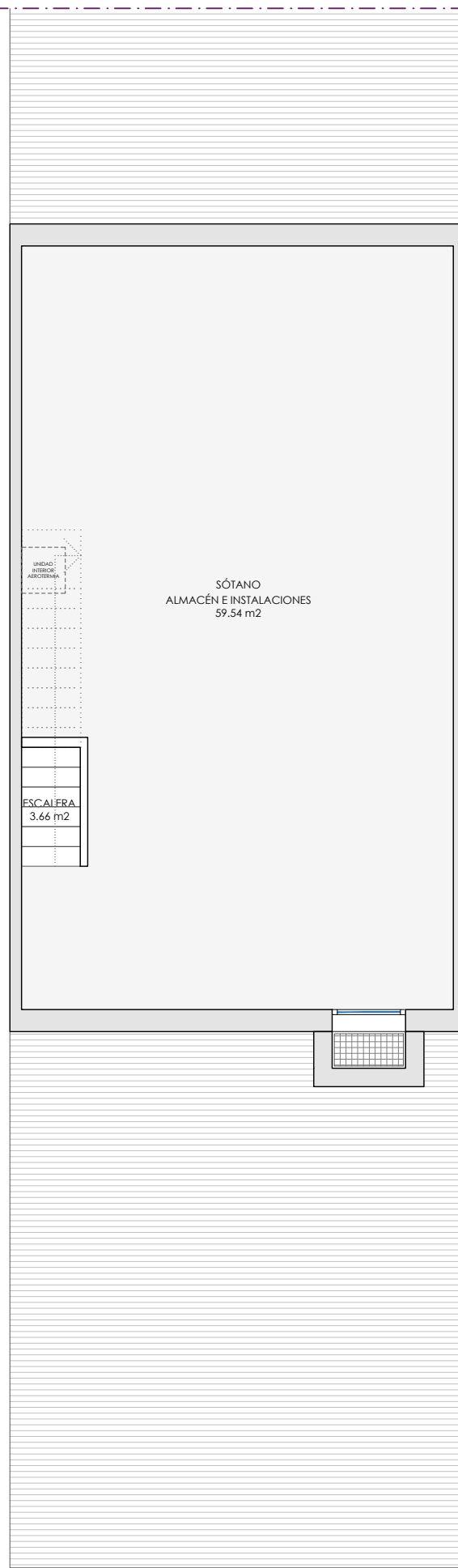
| | |
|---------------------------------------|-----------------------|
| Total superficie construida interior | 196.17 m ² |
| Total superficie construida exterior | 20.89 m ² |
| Total accesos y aparcamiento exterior | 45.26 m ² |
| Total superficie construida vivienda | 262.32 m ² |

Jardín 91.48 m²

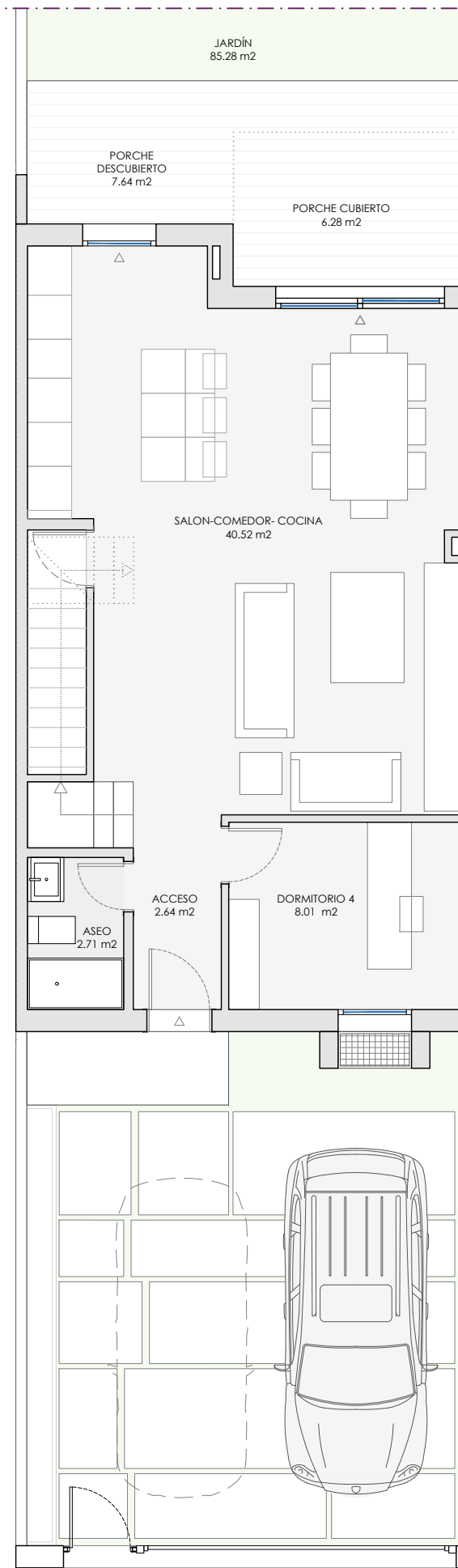
SUP. TOTAL PARCELA PRIVADA: 217,00 m²



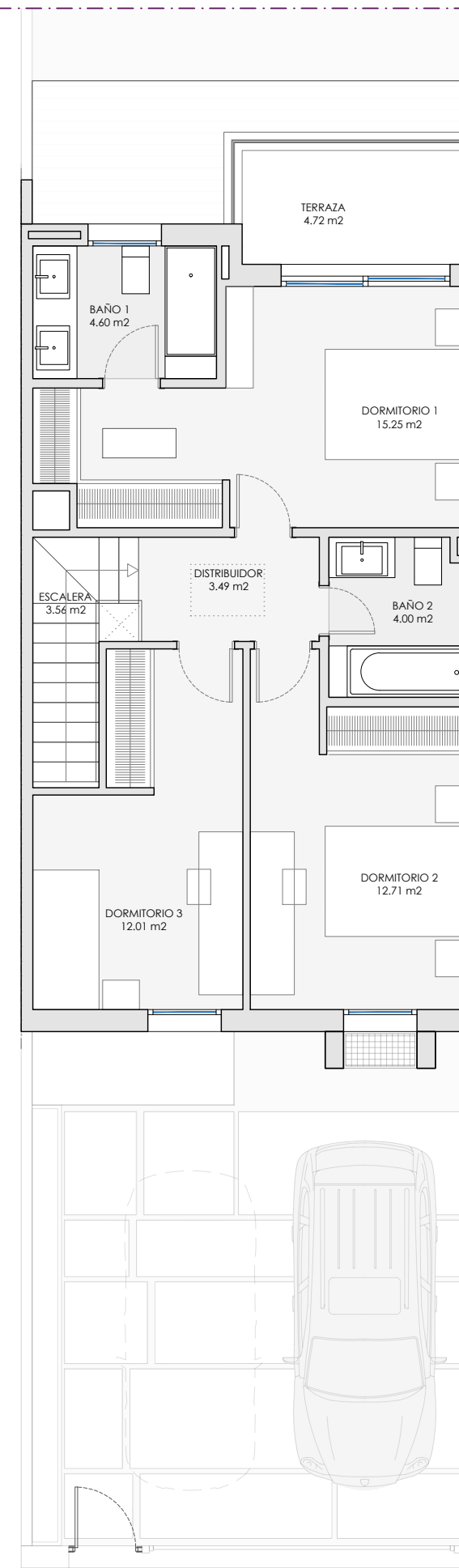
LOCALIZACIÓN



PLANTA SÓTANO



PLANTA BAJA



PLANTA PRIMERA



brosh
casas que dan vida