

# SuiteMijas

## PORTAL 03\_PLANTA 01\_VIV.F

### RESUMEN SUPERFICIES ÚTILES

Total superficie útil interior	78.87 m <sup>2</sup>
Total superficie útil exterior	23.06 m <sup>2</sup>
<b>Total superficie útil vivienda</b>	<b>101.93 m<sup>2</sup></b>

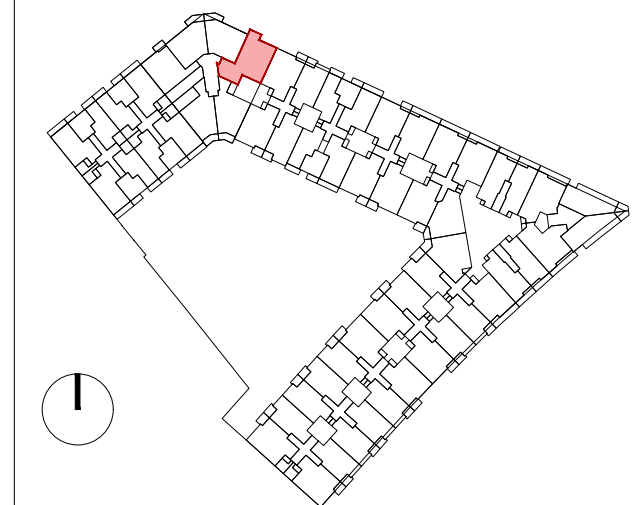
### RESUMEN SUPERFICIES CONSTRUIDAS

Total superficie construida interior	94.31 m <sup>2</sup>
Total superficie construida exterior	25.25 m <sup>2</sup>
<b>Total superficie construida con comunes</b>	<b>132.85 m<sup>2</sup></b>

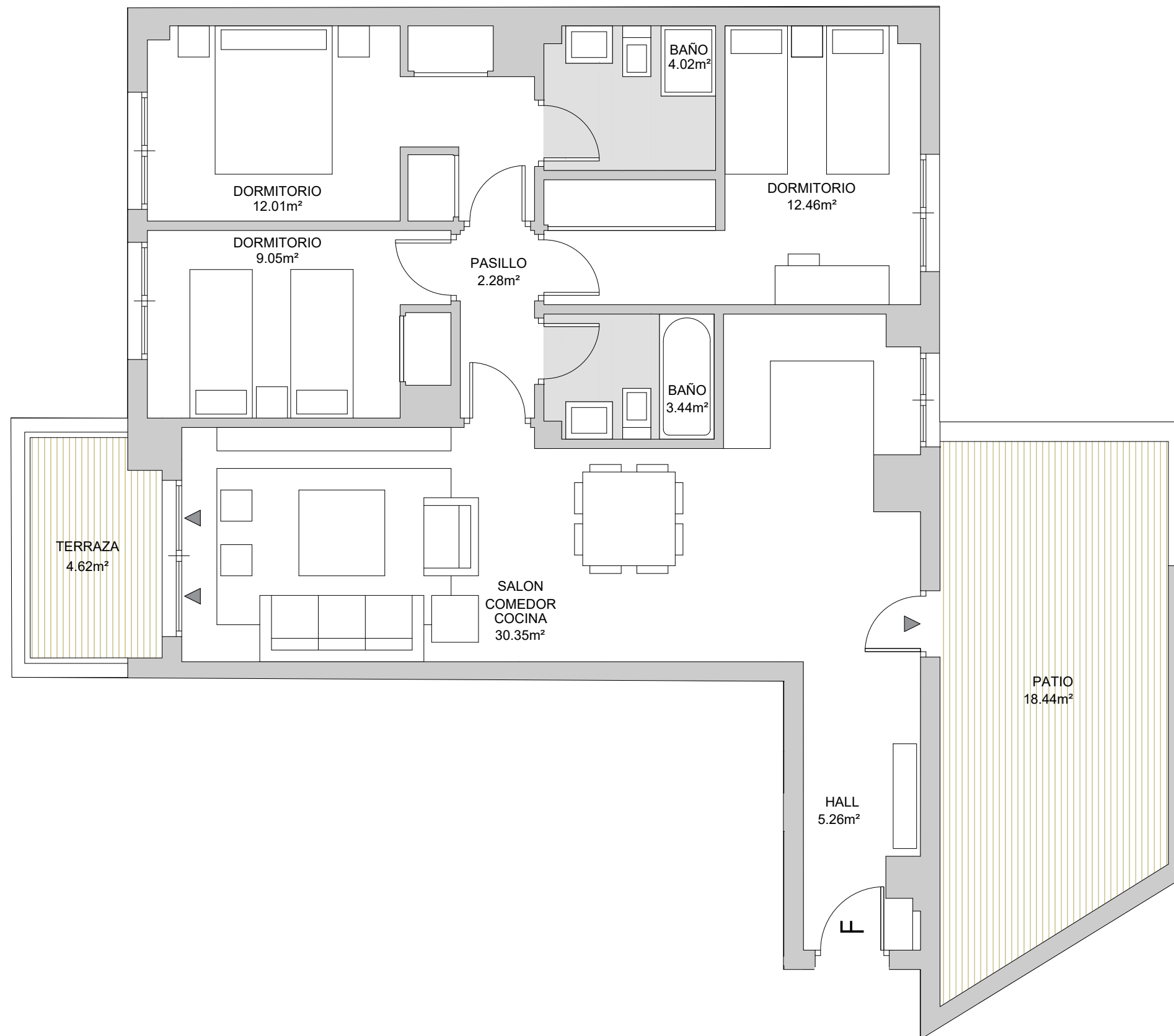
### RESUMEN SUPERFICIES SEGUN DECRETO 218/2005

Superficie útil BOJA	<b>86.76 m<sup>2</sup></b>
Superficie construida BOJA	<b>117.68m<sup>2</sup></b>

Planta Primera



# brosh



0 (m) 0,5 1,5

