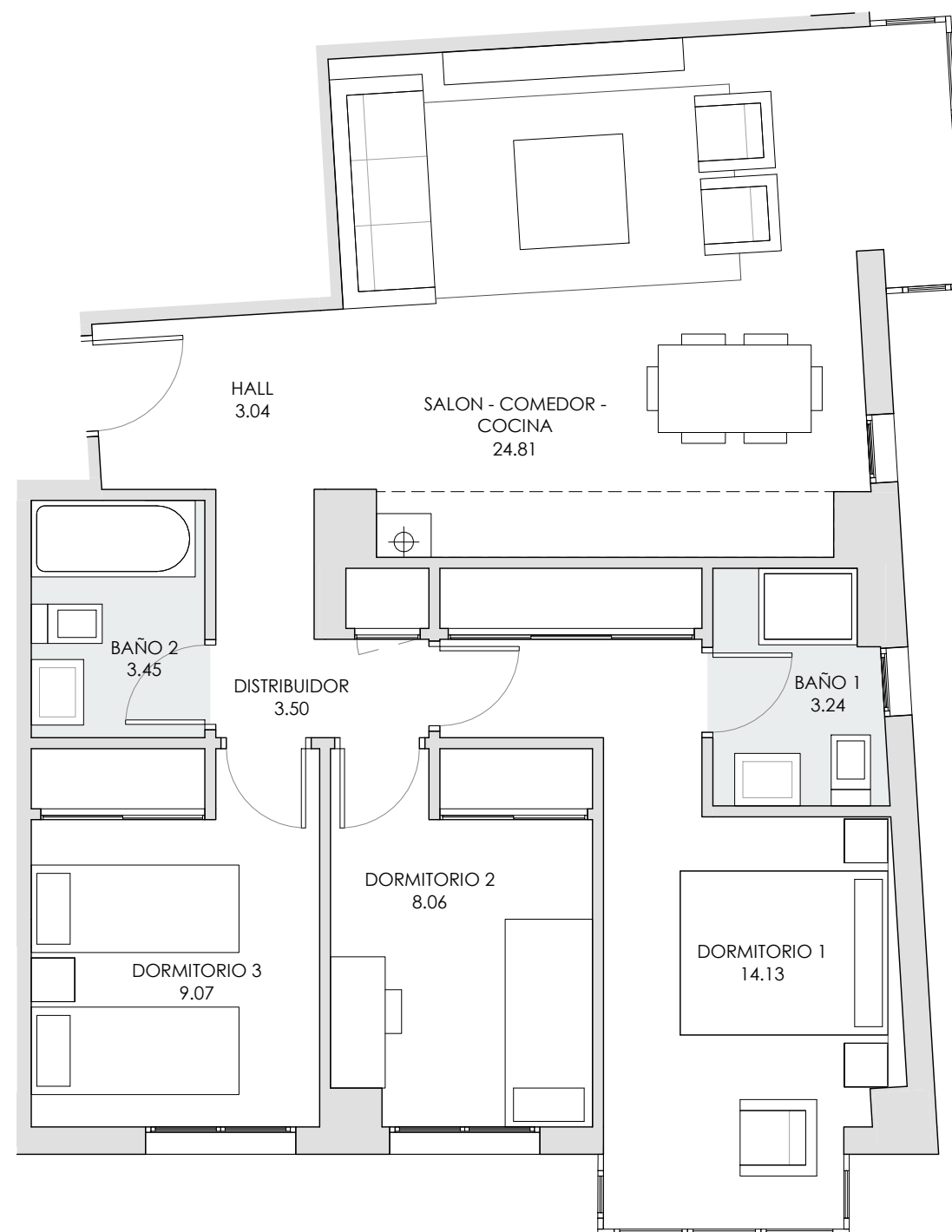


VT 3.3

4 uds

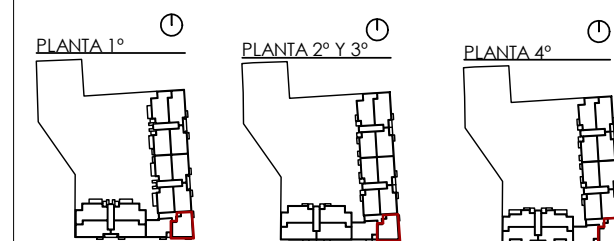


**RESUMEN SUPERFICIES ÚTILES**

Total superficie útil interior	69,30 m <sup>2</sup>
Total superficie útil exterior	0,00 m <sup>2</sup>
<b>Total superficie útil vivienda</b>	<b>69,30 m<sup>2</sup></b>

**SUPERFICIES CONSTRUIDAS**

Total superficie construida interior	79,01 m <sup>2</sup>
Total superficie construida exterior	0,00 m <sup>2</sup>
<b>Total superficie construida con comunes</b>	<b>88,97 m<sup>2</sup></b>



# Gesbro

