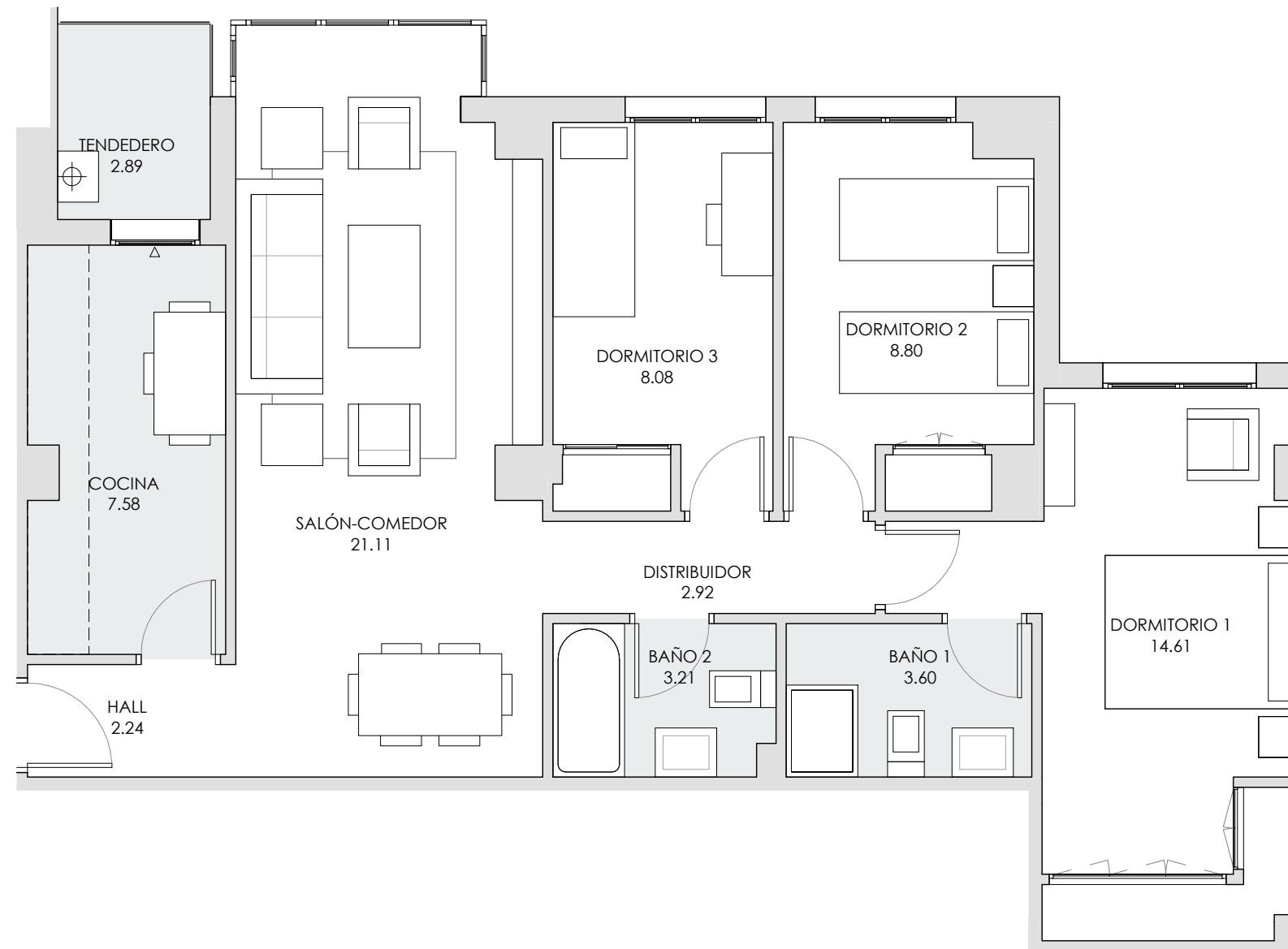


VT 3.6

2 uds

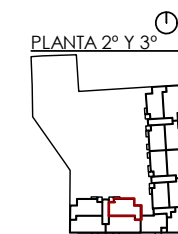


RESUMEN SUPERFICIES ÚTILES

Total superficie útil interior	72.15 m ²
Total superficie útil exterior	2.89 m ²
Total superficie útil vivienda	75.04 m²

SUPERFICIES CONSTRUIDAS

Total superficie construida interior	83.42 m ²
Total superficie construida exterior	3.42 m ²
TOTAL SUPERFICIE CONSTRUIDA CON COMUNES	97.57 m²



Gesbro

