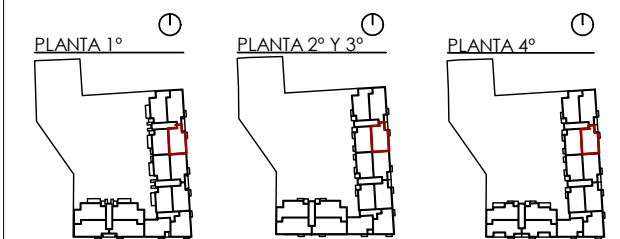
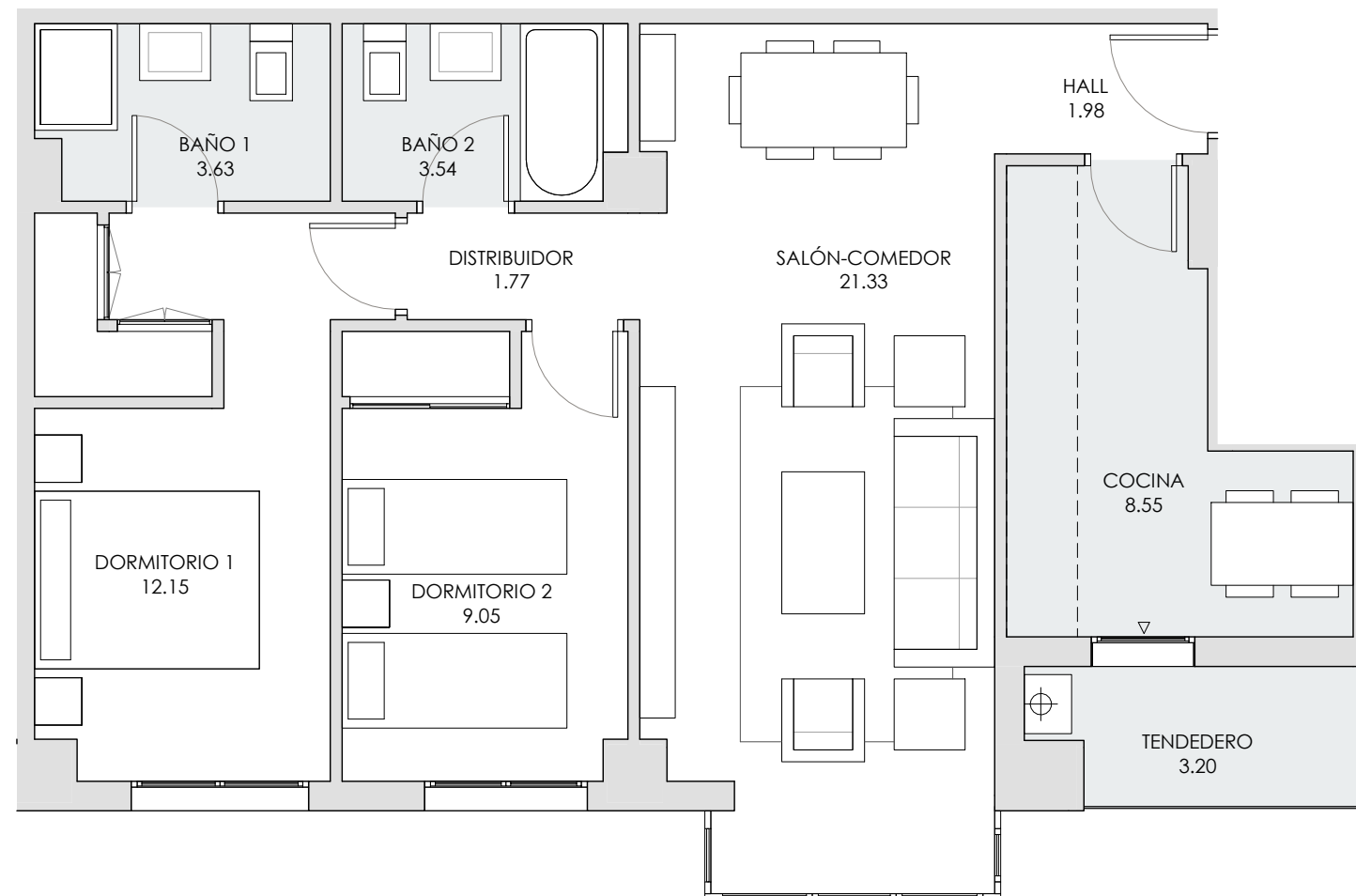


RESUMEN SUPERFICIES ÚTILES

Total superficie útil interior	62,00 m ²
Total superficie útil exterior	3,20 m ²
Total superficie útil vivienda	65,20 m²

SUPERFICIES CONSTRUIDAS

Total superficie construida interior	70,60 m ²
Total superficie construida exterior	4,00 m ²
Total superficie construida con comunes	83,75 m²



Gesbro

