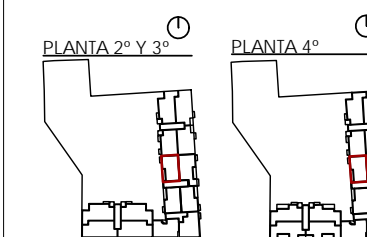


RESUMEN SUPERFICIES ÚTILES

Total superficie útil interior	55,85 m ²
Total superficie útil exterior	6,67 m ²
Total superficie útil vivienda	62,52 m²

SUPERFICIES CONSTRUIDAS

Total superficie construida interior	63,32 m ²
Total superficie construida exterior	7,14 m ²
Total superficie construida con comunes	78,89 m²



Gesbro

0 (m) 0,5 1,5