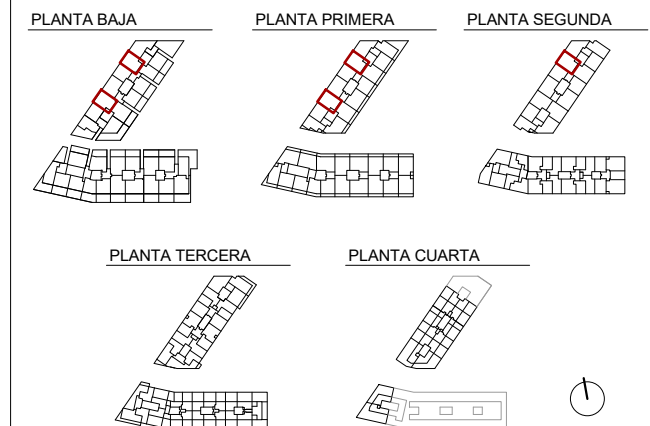


SUPERFICIES CONSTRUIDAS

Total superficie construida interior	91,44 m ²
Total superficie construida con comunes	99,75 m²

RESUMEN SUPERFICIES ÚTILES

Total superficie útil interior	79,32 m ²
Total superficie útil vivienda	79,32 m²



0 (m) 0,5 1,5