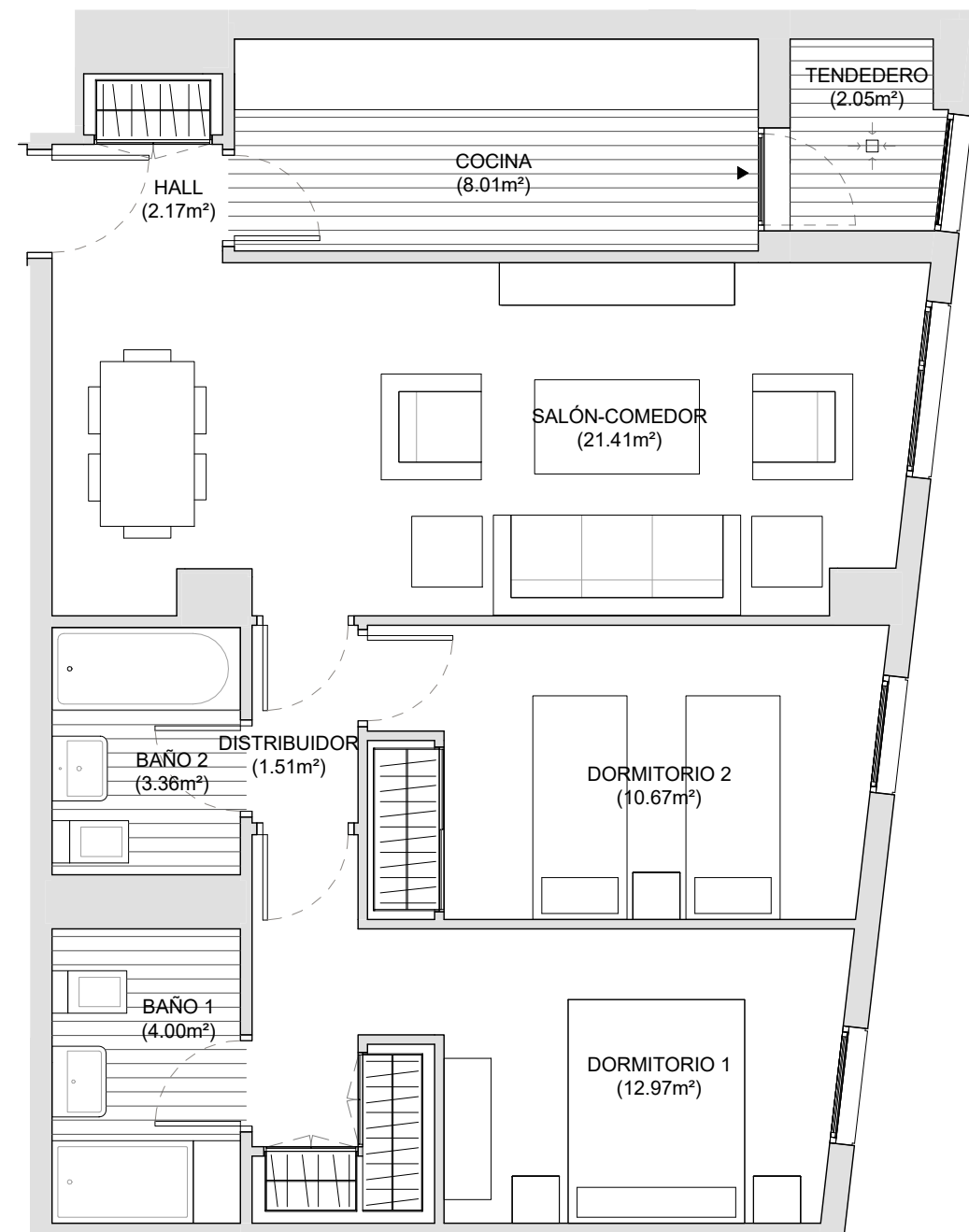


SuiteGetafe

VT2.18

2 dormitorios



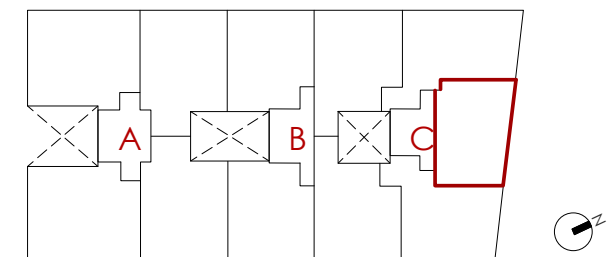
RESUMEN SUPERFICIES ÚTILES

Total superficie útil interior	64,10
Total superficie útil exterior	2,05
Total superficie útil vivienda	66,15

RESUMEN SUPERFICIES CONSTRUIDAS

Total superficie construida interior	73,16
Total superficie construida exterior	2,50
Total superficie construida con comunes	87,43

LOCALIZACIÓN
PLANTA CUARTA



VISTA DESDE LA CALLE RAMÓN RUBIAL ESQUINA CALLE CIPRIANO DÍAZ EL HERRERO

0 (m) 0,5 1,5