

# SuiteGetafe

VT2.11.b

2 dormitorios

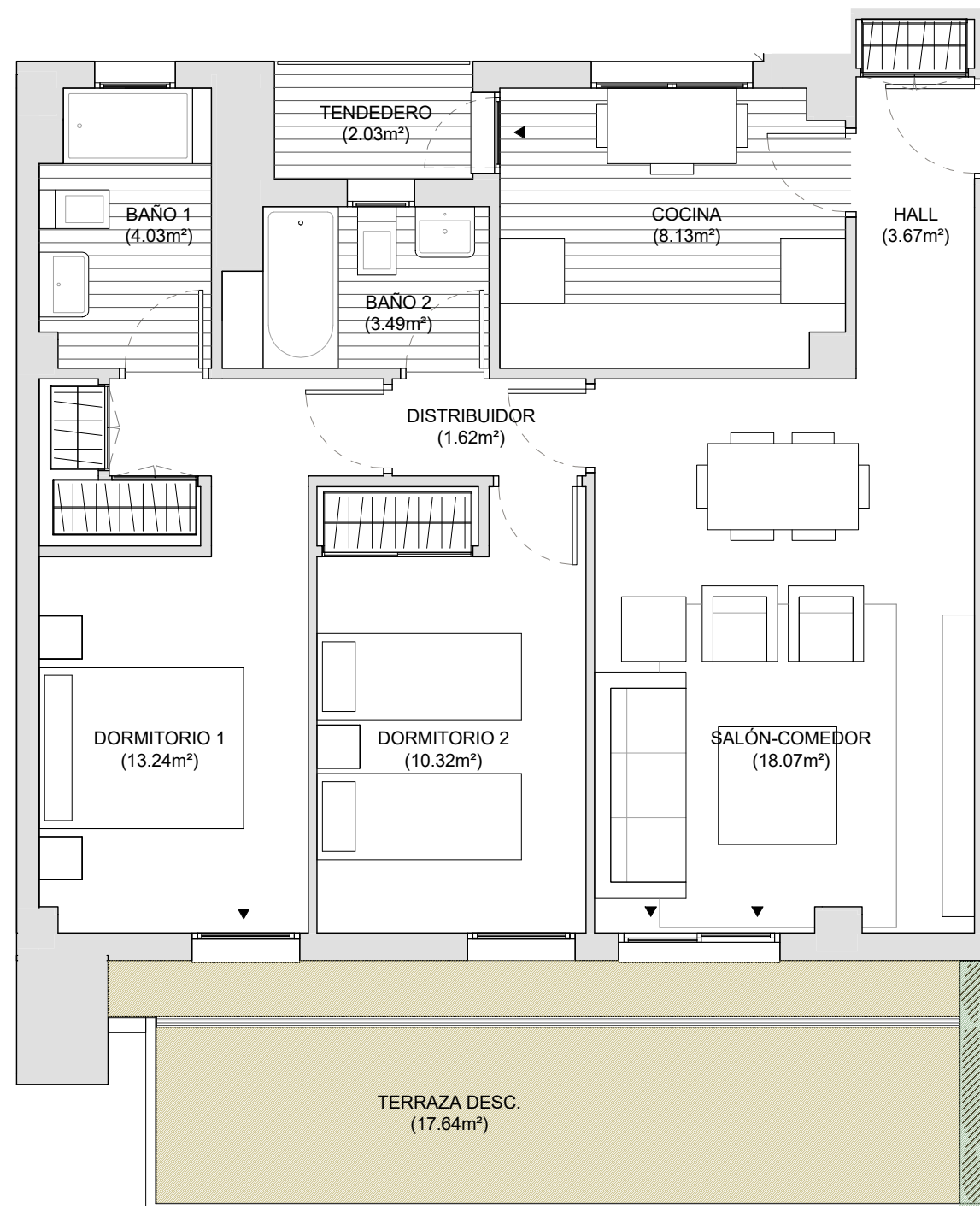
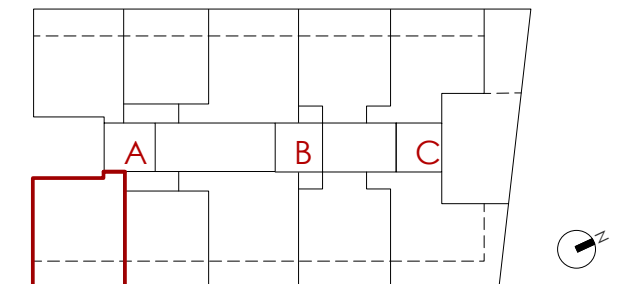
## RESUMEN SUPERFICIES ÚTILES

Total superficie útil interior	62,57
Total superficie útil exterior	19,67
<b>Total superficie útil vivienda</b>	<b>82,24</b>

## RESUMEN SUPERFICIES CONSTRUIDAS

Total superficie construida interior	74,40
Total superficie construida exterior	21,65
<b>Total superficie construida con comunes</b>	<b>109,13</b>

LOCALIZACIÓN  
PLANTA SEXTA



0 (m) 0,5 1,5



VISTA DESDE LA CALLE RAMÓN RUBIAL ESQUINA CALLE CIPRIANO DÍAZ EL HERRERO

# brosh