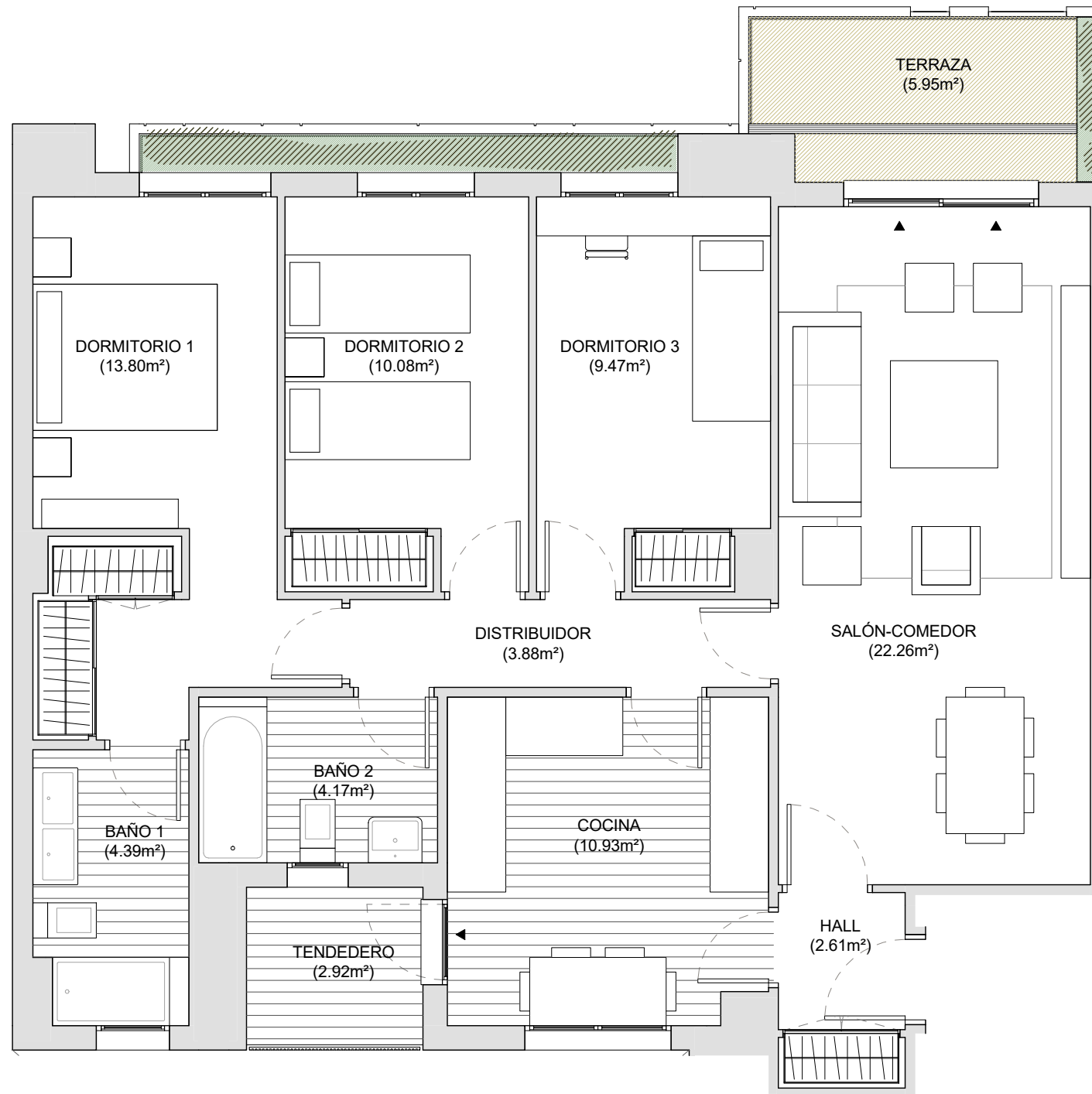


# SuiteGetafe

VT3.7

3 dormitorios



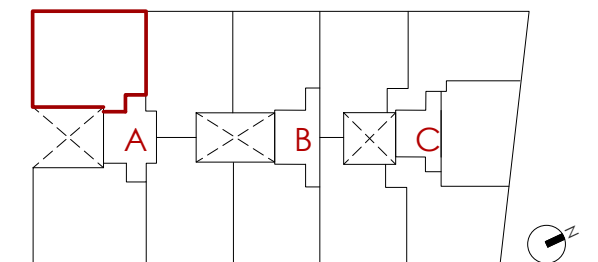
## RESUMEN SUPERFICIES ÚTILES

Total superficie útil interior	81.59
Total superficie útil exterior	8.87
<b>Total superficie útil vivienda</b>	<b>90.46</b>

## RESUMEN SUPERFICIES CONSTRUIDAS

Total superficie construida interior	95.84
Total superficie construida exterior	9.47
<b>Total superficie construida con comunes</b>	<b>120.69</b>

LOCALIZACIÓN  
PLANTA SEGUNDA A QUINTA



VISTA DESDE LA CALLE RAMÓN RUBIAL ESQUINA CALLE CIPRIANO DÍAZ EL HERRERO

0 (m) 0,5 1,5