

SuiteGetafe

VT2.13.a

2 dormitorios

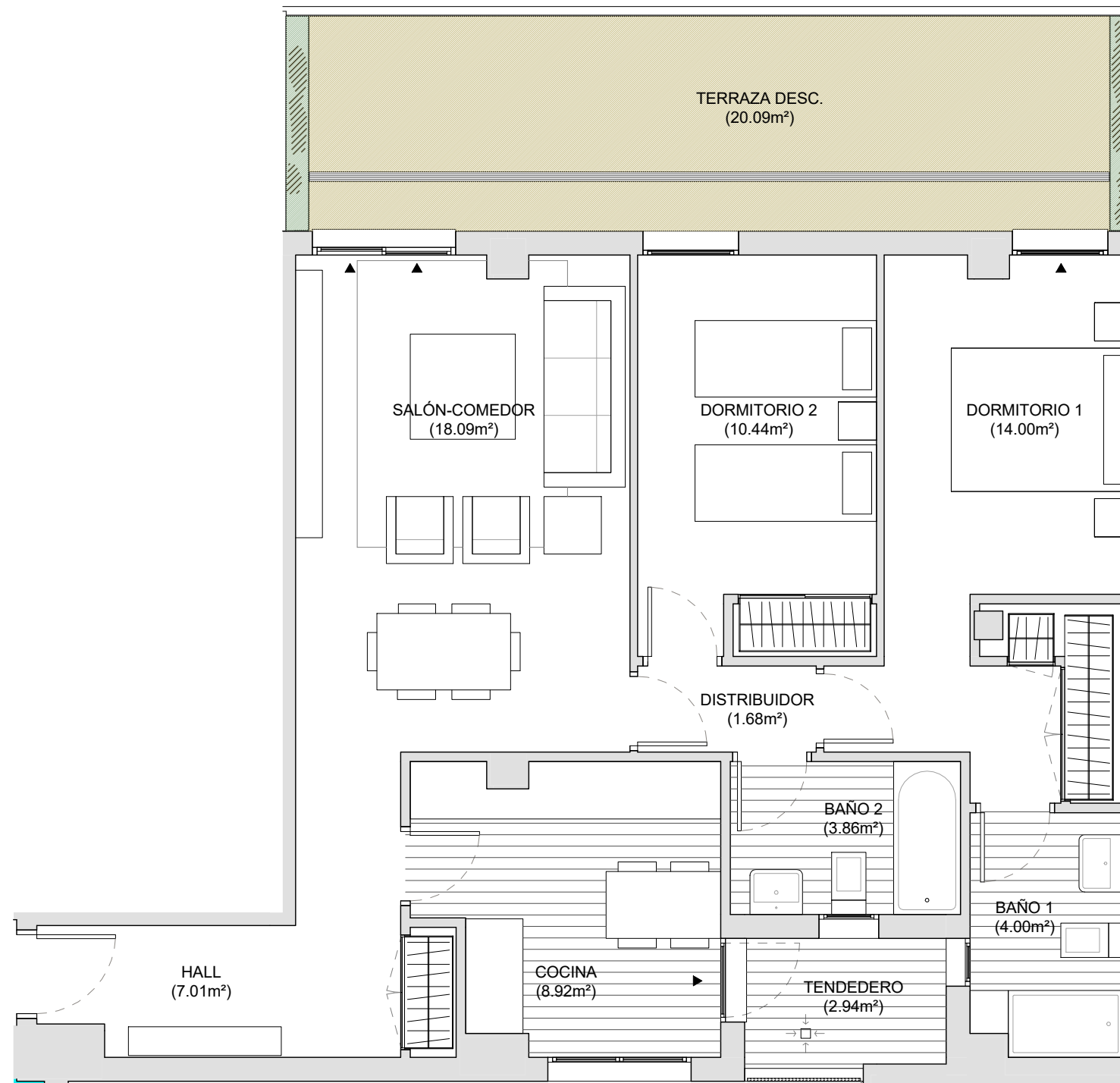
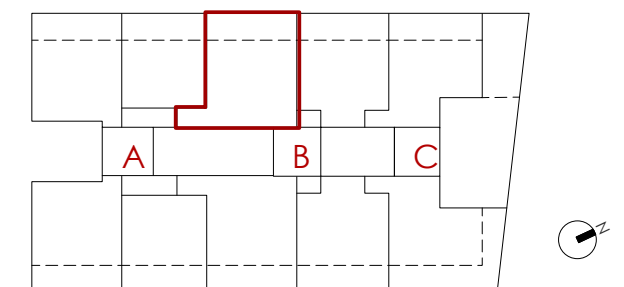
RESUMEN SUPERFICIES ÚTILES

Total superficie útil interior	68,00
Total superficie útil exterior	23,03
Total superficie útil vivienda	91,03

RESUMEN SUPERFICIES CONSTRUIDAS

Total superficie construida interior	80,75
Total superficie construida exterior	23,99
Total superficie construida con comunes	119,08

LOCALIZACIÓN
PLANTA SEXTA



VISTA DESDE LA CALLE RAMÓN RUBIAL ESQUINA CALLE CIPRIANO DÍAZ EL HERRERO

0 (m) 0,5 1,5

brosh