

# SuiteGetafe

VT2.13.b

2 dormitorios

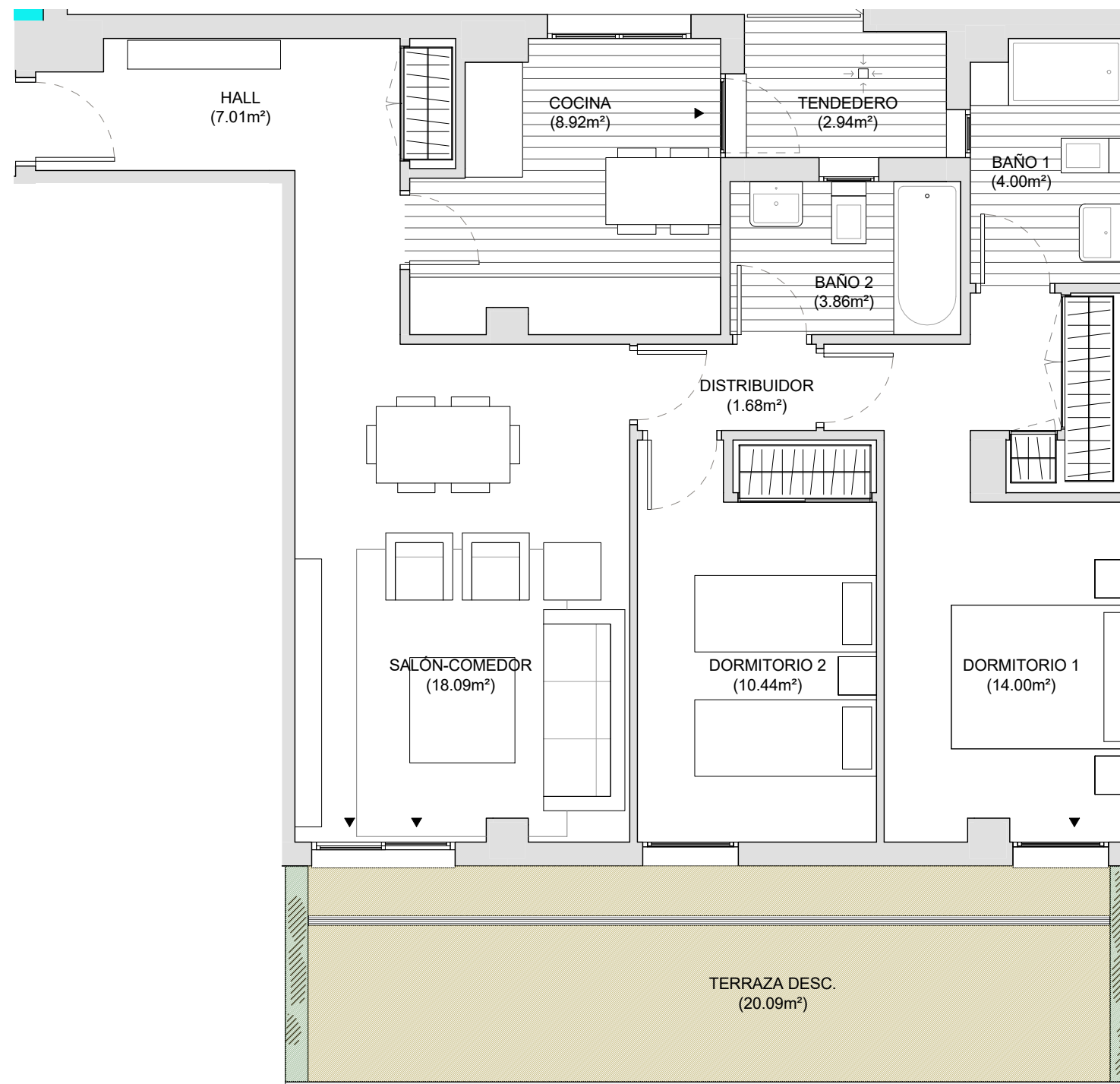
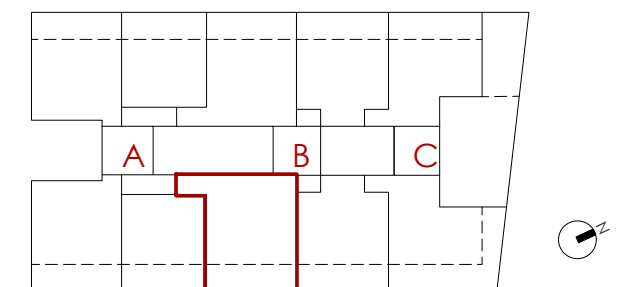
## RESUMEN SUPERFICIES ÚTILES

Total superficie útil interior	68,00
Total superficie útil exterior	23,03
<b>Total superficie útil vivienda</b>	<b>91,03</b>

## RESUMEN SUPERFICIES CONSTRUIDAS

Total superficie construida interior	80,75
Total superficie construida exterior	23,99
<b>Total superficie construida con comunes</b>	<b>119,08</b>

## LOCALIZACIÓN PLANTA SEXTA



0 (m) 0,5 1,5



VISTA DESDE LA CALLE RAMÓN RUBIAL ESQUINA CALLE CIPRIANO DÍAZ EL HERRERO

# brosh