

# SuiteGetafe

VT2.14.b

2 dormitorios

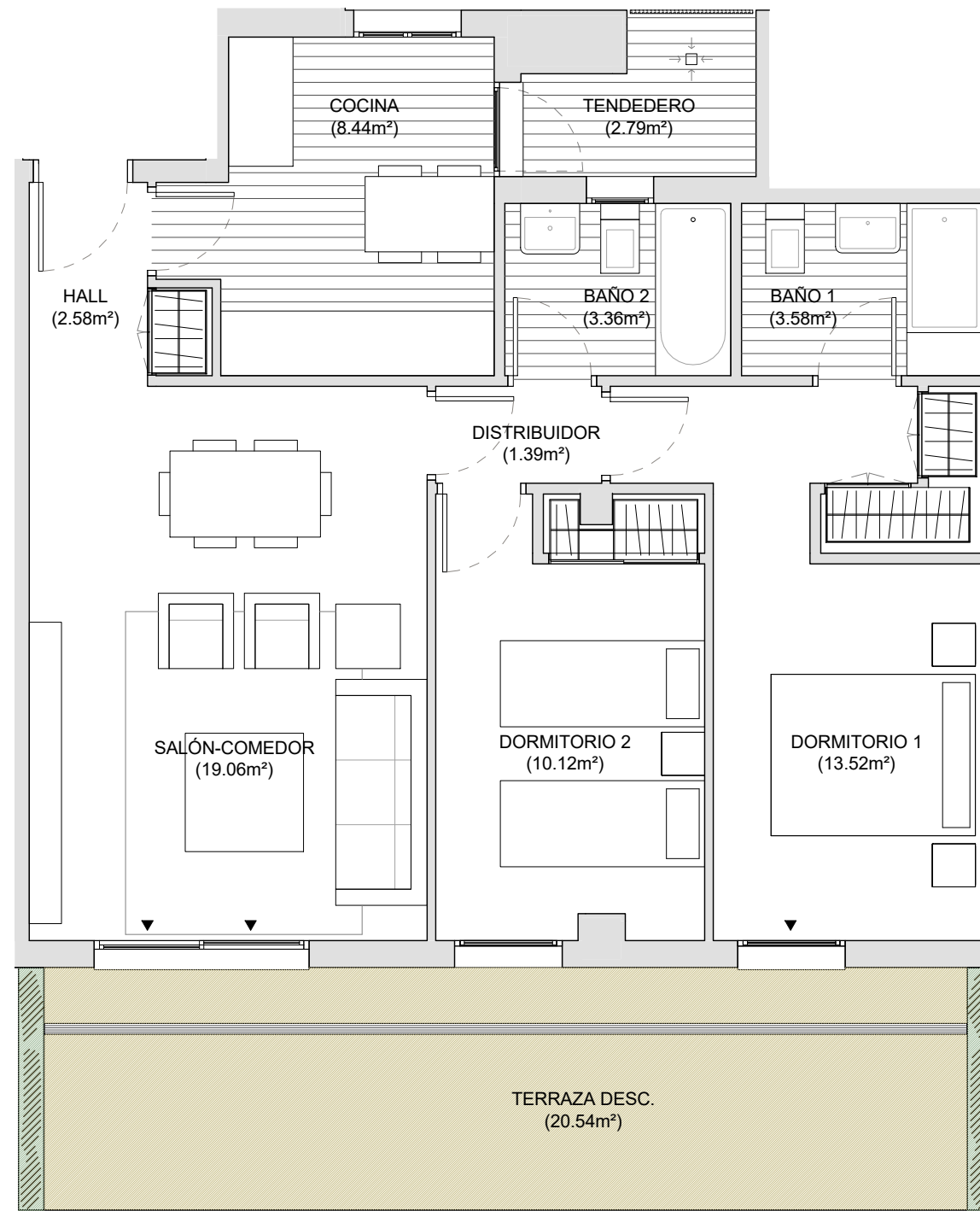
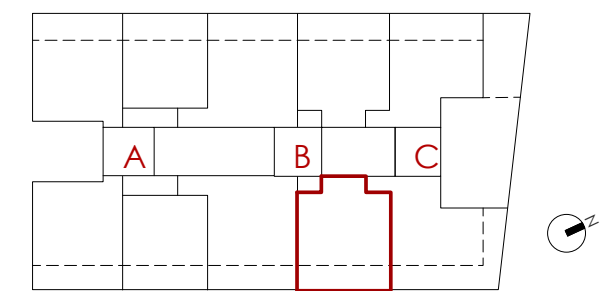
## RESUMEN SUPERFICIES ÚTILES

Total superficie útil interior	62,05
Total superficie útil exterior	23,33
<b>Total superficie útil vivienda</b>	<b>85,38</b>

## RESUMEN SUPERFICIES CONSTRUIDAS

Total superficie construida interior	72,02
Total superficie construida exterior	24,25
<b>Total superficie construida con comunes</b>	<b>109,08</b>

LOCALIZACIÓN  
PLANTA SEXTA



VISTA DESDE LA CALLE RAMÓN RUBIAL ESQUINA CALLE CIPRIANO DÍAZ EL HERRERO

0 (m) 0,5 1,5