

SuiteGetafe

VT2.15.a

2 dormitorios

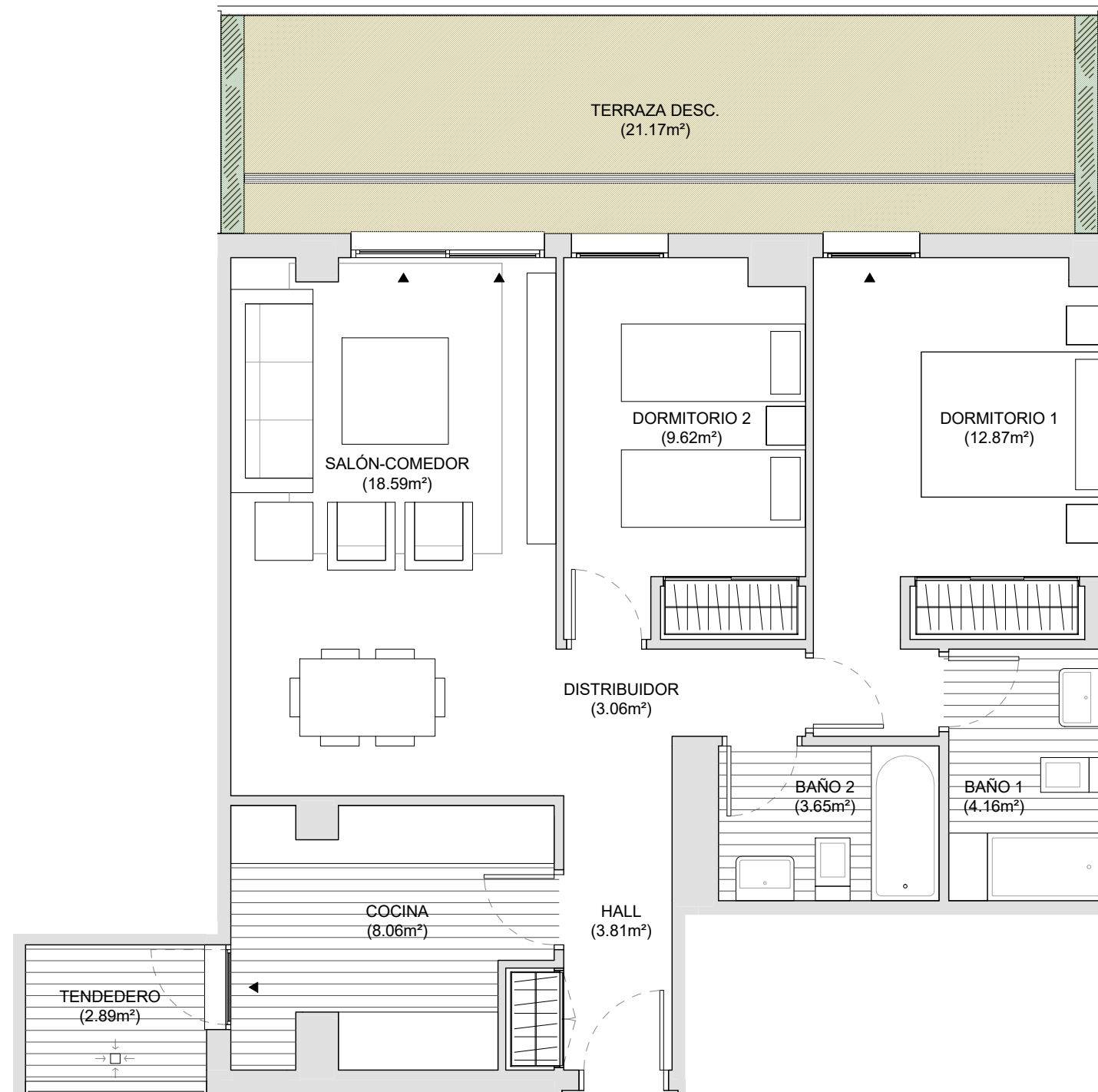
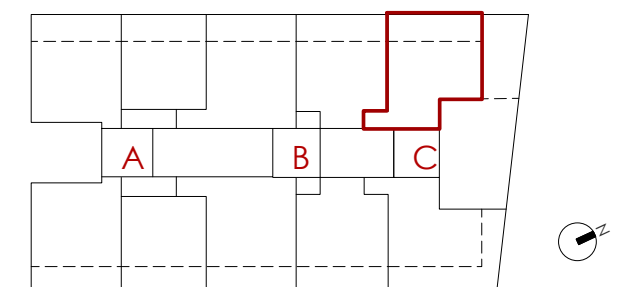
RESUMEN SUPERFICIES ÚTILES

Total superficie útil interior	63,82
Total superficie útil exterior	24,06
Total superficie útil vivienda	87,88

RESUMEN SUPERFICIES CONSTRUIDAS

Total superficie construida interior	75,08
Total superficie construida exterior	25,00
Total superficie construida con comunes	113,43

LOCALIZACIÓN
PLANTA SEXTA



0 (m) 0,5 1,5



VISTA DESDE LA CALLE RAMÓN RUBIAL ESQUINA CALLE CIPRIANO DÍAZ EL HERRERO

brosh