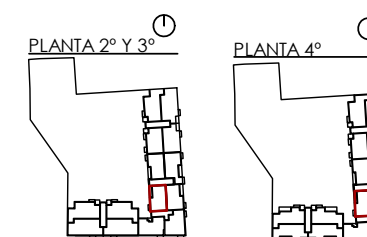


**RESUMEN SUPERFICIES ÚTILES**

Total superficie útil interior	55,77 m <sup>2</sup>
Total superficie útil exterior	6,66 m <sup>2</sup>
<b>Total superficie útil vivienda</b>	<b>62,43 m<sup>2</sup></b>

**SUPERFICIES CONSTRUIDAS**

Total superficie construida interior	63,18 m <sup>2</sup>
Total superficie construida exterior	7,19 m <sup>2</sup>
<b>Total superficie construida con comunes</b>	<b>78,79 m<sup>2</sup></b>



**Gesbro**

