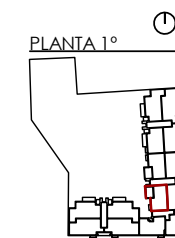


RESUMEN SUPERFICIES ÚTILES

Total superficie útil interior	55,79 m ²
Total superficie útil exterior	12,37 m ²
Total superficie útil vivienda	68,16 m²

SUPERFICIES CONSTRUIDAS

Total superficie construida interior	63,25 m ²
Total superficie construida exterior	14,43 m ²
Total superficie construida con comunes	86,45 m²



Gesbro

