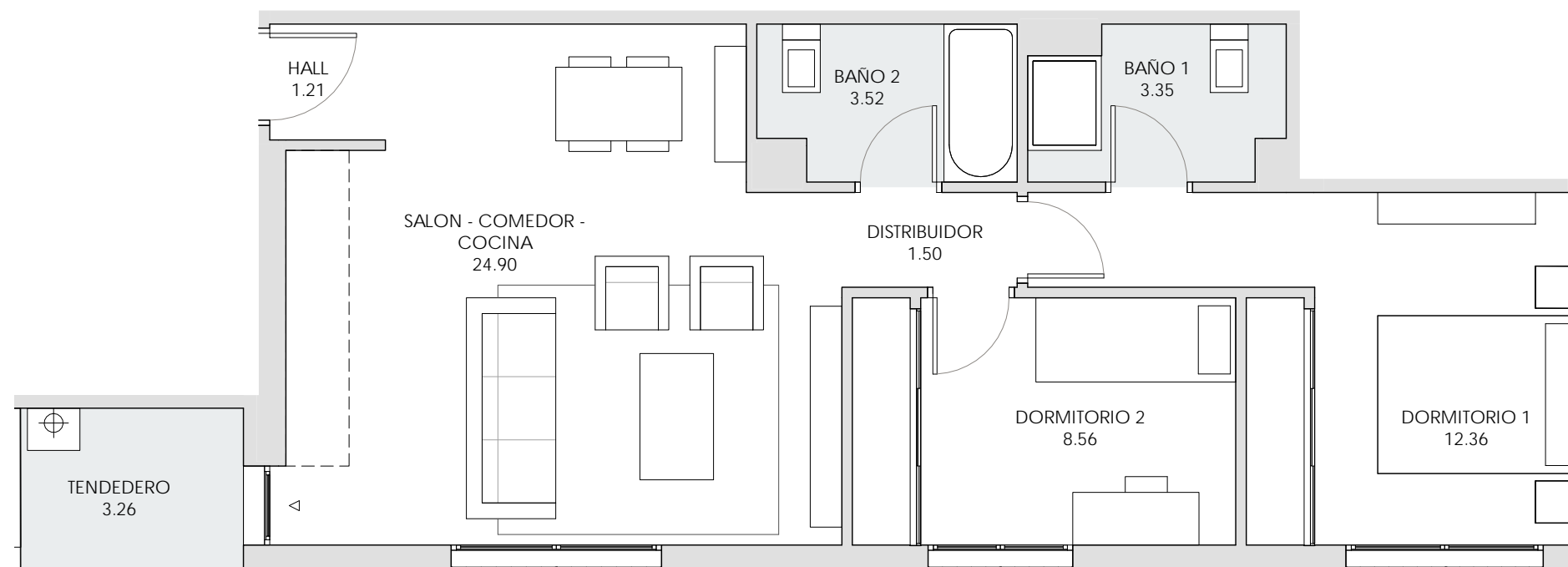


RESUMEN SUPERFICIES ÚTILES

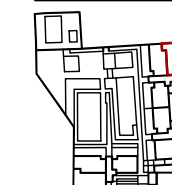
Total superficie útil interior	55,40 m ²
Total superficie útil exterior	3,26 m ²
Total superficie útil vivienda	58,66 m²

SUPERFICIES CONSTRUIDAS

Total superficie construida interior	63,27 m ²
Total superficie construida exterior	3,83 m ²
Total superficie construida con comunes	75,32 m²



PLANTA BAJA



Gesbro

