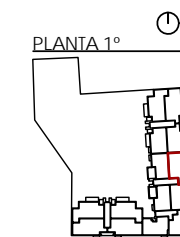
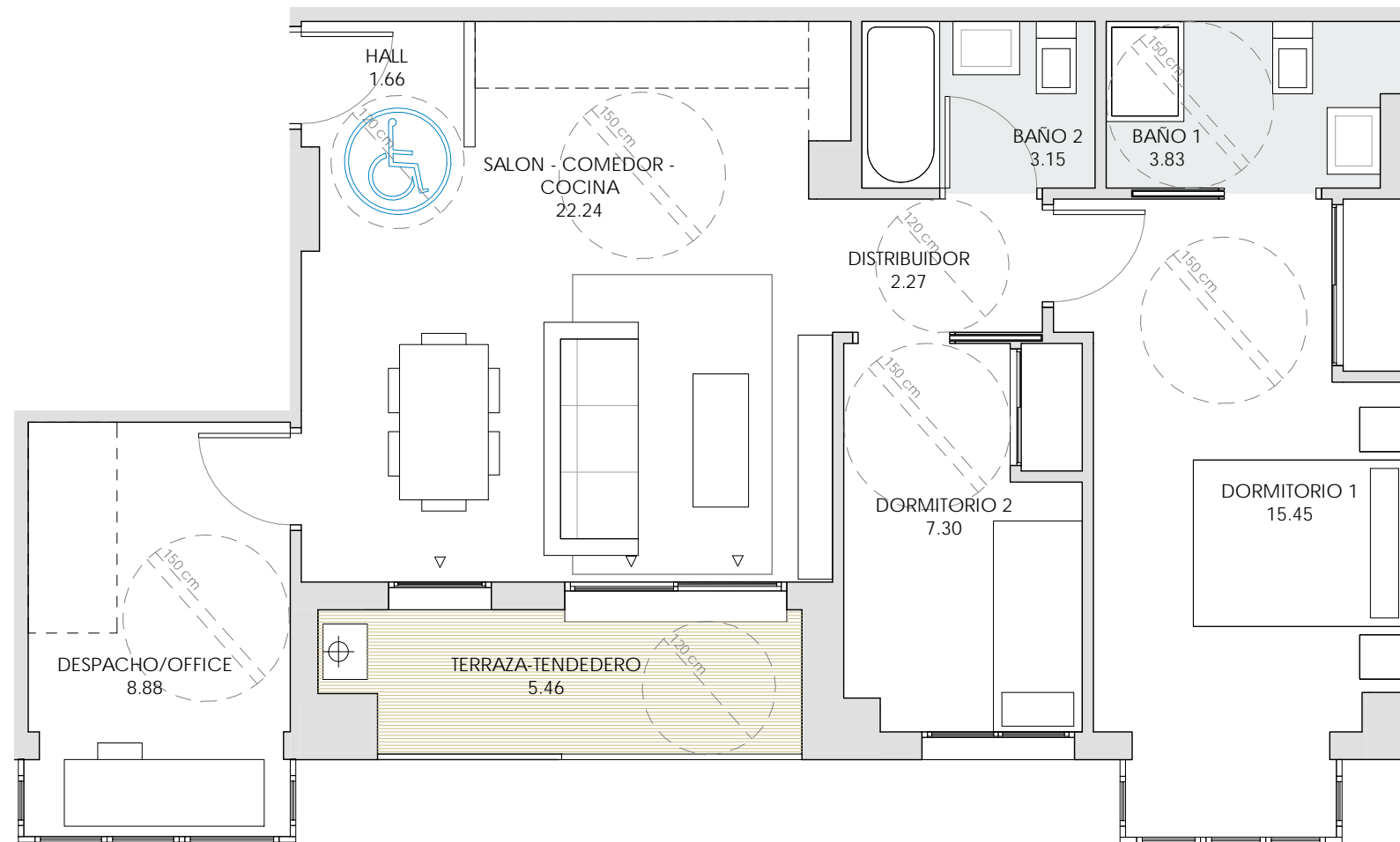


**RESUMEN SUPERFICIES ÚTILES**

Total superficie útil interior	64,78 m <sup>2</sup>
Total superficie útil exterior	5,46 m <sup>2</sup>
<b>Total superficie útil vivienda</b>	<b>70,24 m<sup>2</sup></b>

**SUPERFICIES CONSTRUIDAS**

Total superficie construida interior	73,63 m <sup>2</sup>
Total superficie construida exterior	6,43 m <sup>2</sup>
<b>Total superficie construida con comunes</b>	<b>89,75 m<sup>2</sup></b>



# Gesbro

