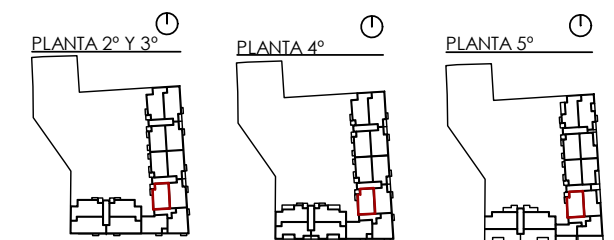


RESUMEN SUPERFICIES ÚTILES

Total superficie útil interior	59.50 m ²
Total superficie útil exterior	2.87 m ²
Total superficie útil vivienda	62.37 m²

SUPERFICIES CONSTRUIDAS

Total superficie construida interior	67.45 m ²
Total superficie construida exterior	3.42 m ²
TOTAL SUPERFICIE CONSTRUIDA CON COMUNES	79.59 m²



Gesbro

