

Diverso

TORREJÓN

V28.2

3 dormitorios accesible

RESUMEN SUPERFICIES ÚTILES

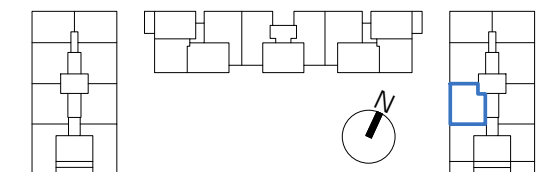
Total superficie útil interior	80,29 m ²
Total superficie útil exterior	3,51 m ²
Total superficie útil vivienda	83,80 m²

SUPERFICIES CONSTRUIDAS

Total superficie construida interior	91,95 m ²
Total superficie construida exterior	4,50 m ²
Total superficie construida con comunes	106,15 m²

LOCALIZACIÓN

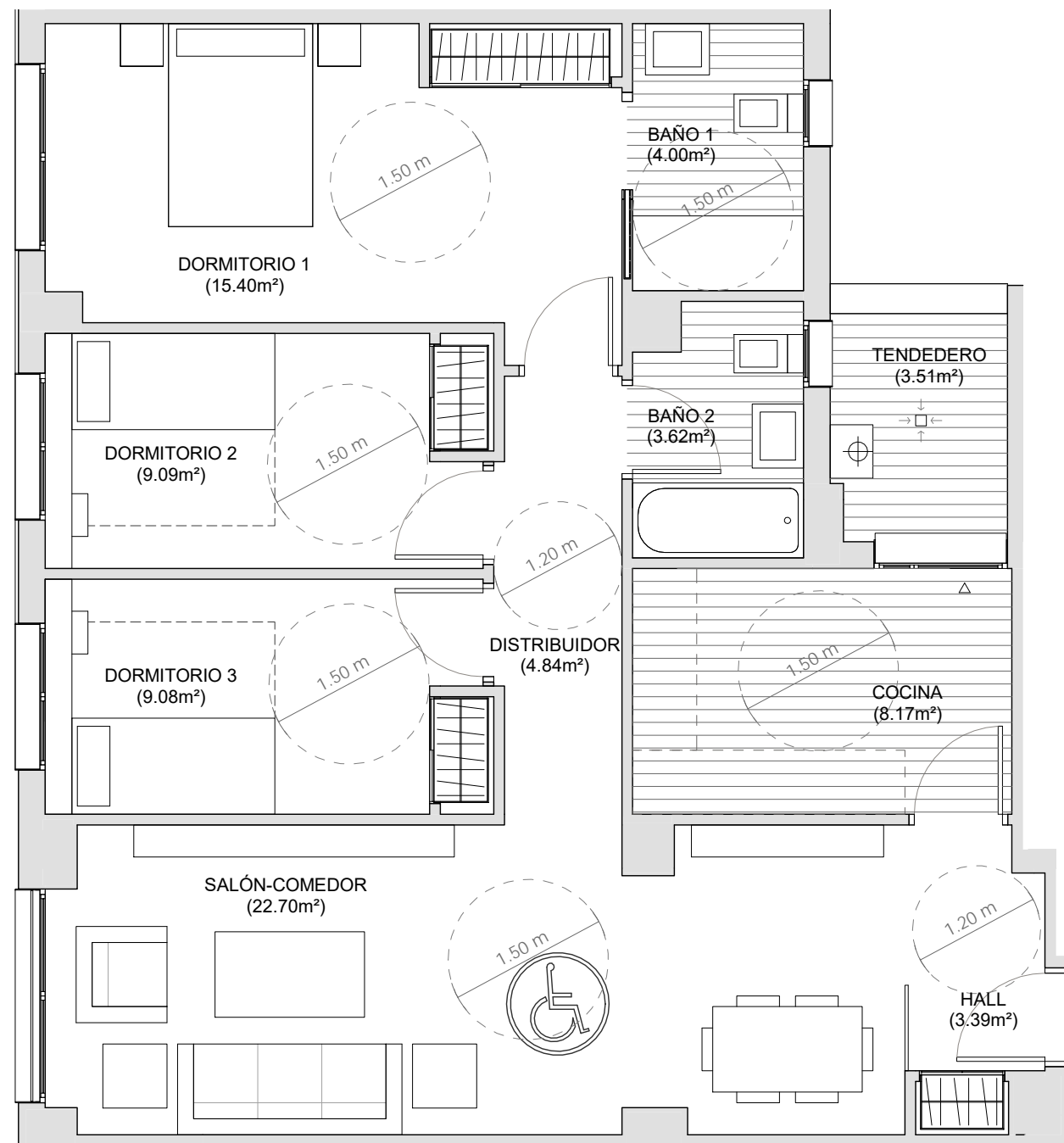
PLANTA PRIMERA - SEGUNDA - TERCERA



VISTA DESDE LA CALLE JORGE OTEIZA ESQUINA PASEO DE LA DEMOCRACIA



VISTA DEL INTERIOR DE LA URBANIZACIÓN



0 (m) 0,5 1,5