

VT 3.13.1

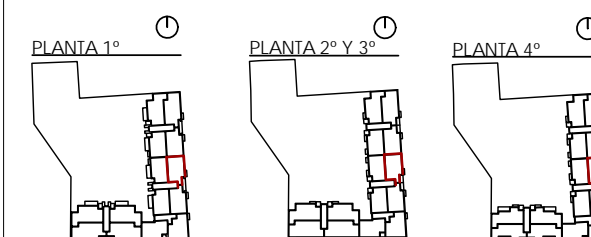
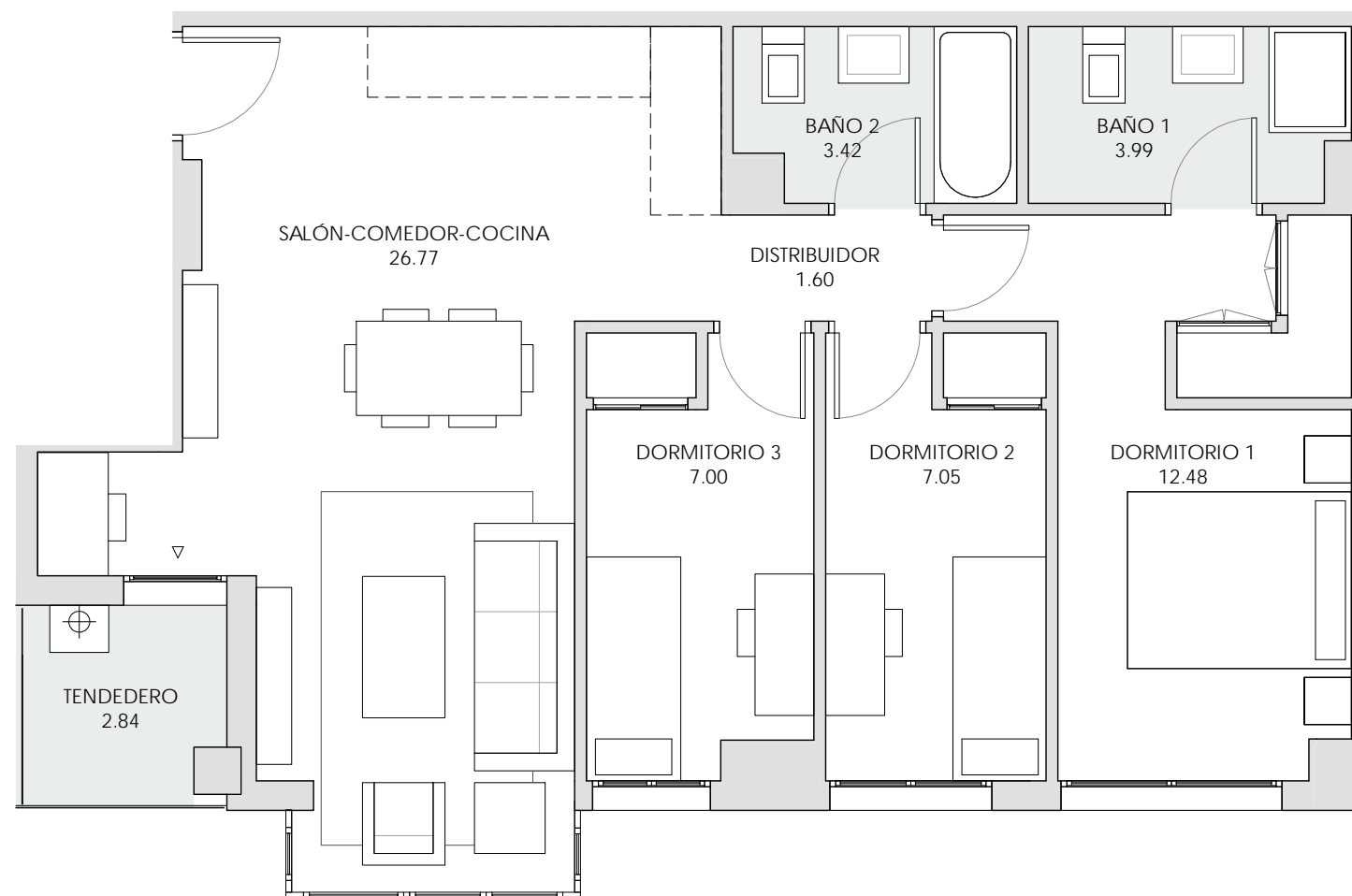
4 uds

**RESUMEN SUPERFICIES ÚTILES**

Total superficie útil interior	62,36 m <sup>2</sup>
Total superficie útil exterior	2,84 m <sup>2</sup>
<b>Total superficie útil vivienda</b>	<b>65,20 m<sup>2</sup></b>

**SUPERFICIES CONSTRUIDAS**

Total superficie construida interior	70,60 m <sup>2</sup>
Total superficie construida exterior	4,00 m <sup>2</sup>
<b>Total superficie construida con comunes</b>	<b>83,75 m<sup>2</sup></b>



# Gesbro

