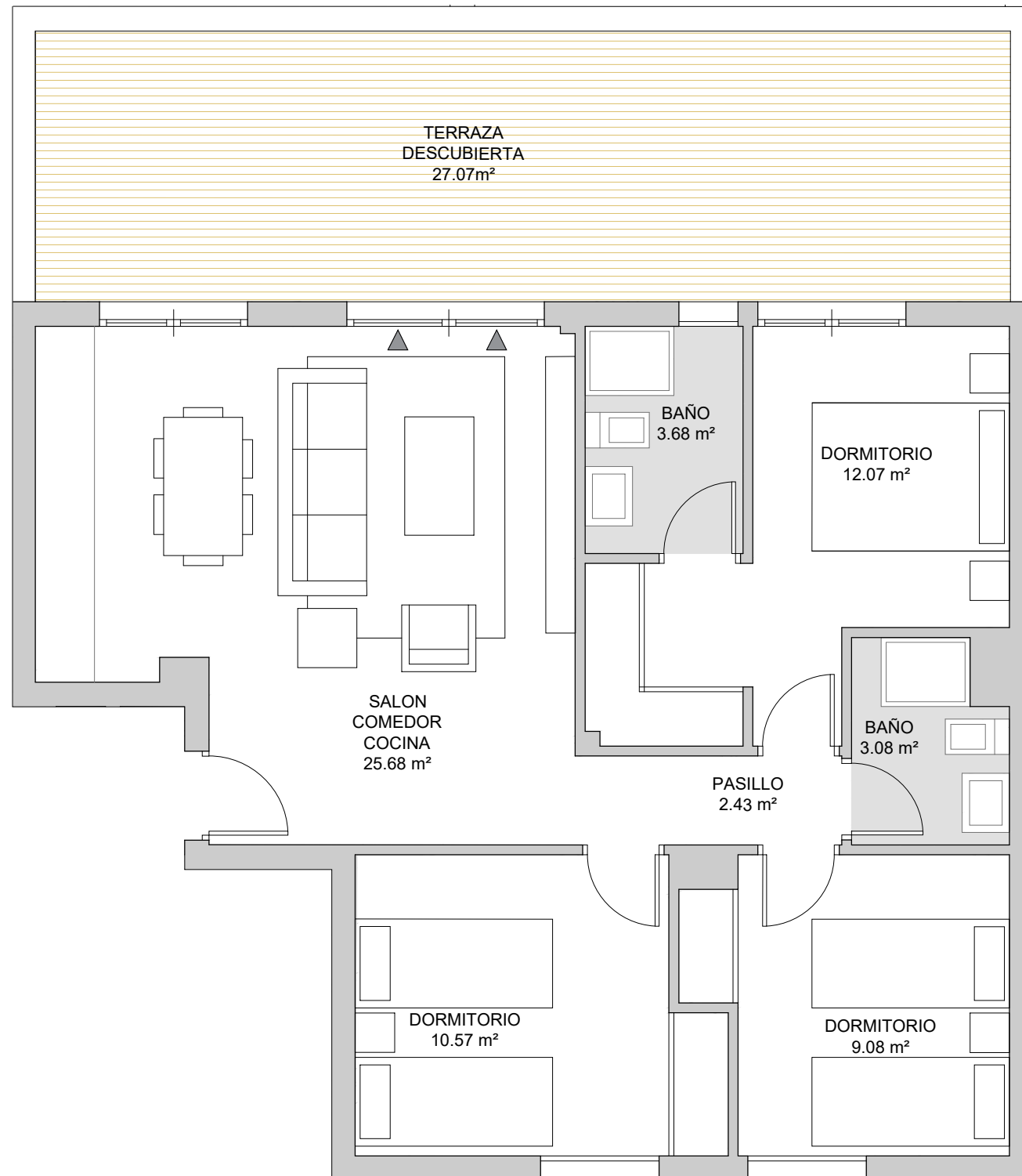


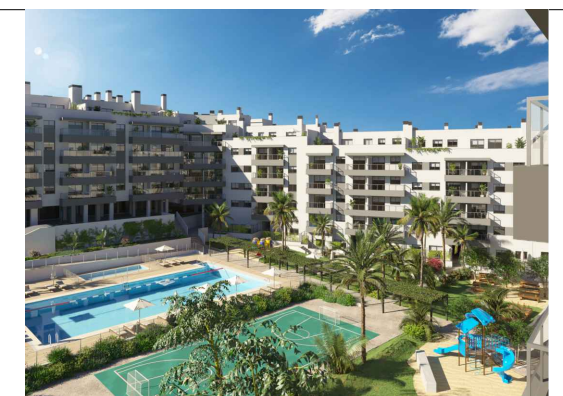
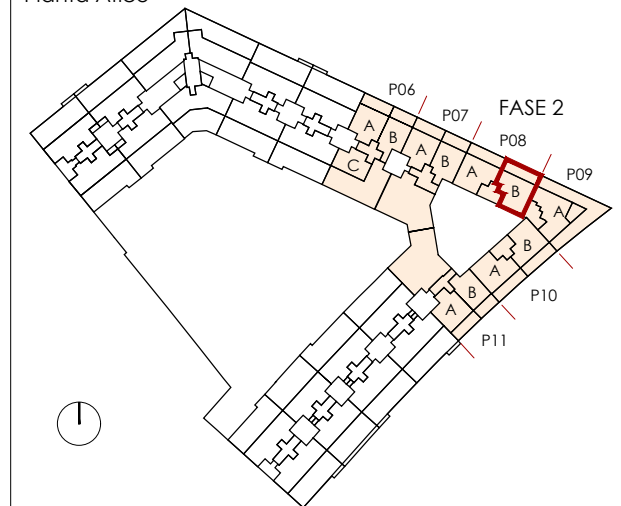
# SuiteMijas

## PORTAL 08\_PLANTA ATICO\_VIV.B



RESUMEN SUPERFICIES ÚTILES	
Total superficie útil interior	66.59 m <sup>2</sup>
Total superficie útil exterior	27.07 m <sup>2</sup>
Total superficie útil vivienda	93.66 m <sup>2</sup>
RESUMEN SUPERFICIES CONSTRUIDAS	
Total superficie construida interior	76.65 m <sup>2</sup>
Total superficie construida exterior	30.29 m <sup>2</sup>
Total superficie construida con comunes	119.42 m <sup>2</sup>
RESUMEN SUPERFICIES SEGUN DECRETO 218/2005	
Superficie útil BOJA	73.25 m <sup>2</sup>
Superficie construida BOJA	99.01 m <sup>2</sup>

Planta Ático



brosh

0m 0,5 1 1,5