

# Suite del Mar

PORTAL 02 PLANTA 1ª VIVIENDA A  
VT3.3.2

3 dormitorios

## RESUMEN SUPERFICIES ÚTILES

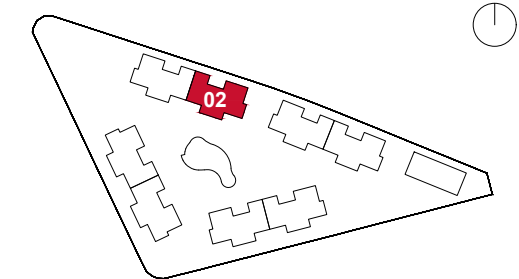
Total superficie útil interior	78,77 m <sup>2</sup>
Total superficie útil exterior	14,14 m <sup>2</sup>
<b>Total superficie útil vivienda</b>	<b>92,91 m<sup>2</sup></b>

## RESUMEN SUPERFICIES CONSTRUIDAS

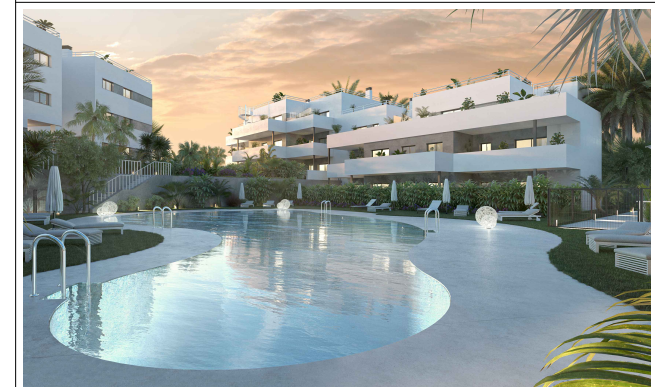
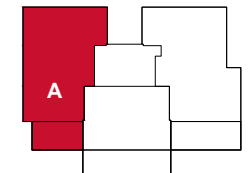
Total superficie construida interior	92,94 m <sup>2</sup>
Total superficie construida exterior	16,17 m <sup>2</sup>
<b>Total superficie construida con comunes</b>	<b>121,56 m<sup>2</sup></b>

## RESUMEN SUPERFICIES SEGUN DECRETO 218/2005

Superficie útil BOJA	85,84 m <sup>2</sup>
Superficie construida BOJA	116,12 m <sup>2</sup>



PLANTA PRIMERA



brosh

