

# Suite del Mar

PORTAL 02 PLANTA 2ª VIVIENDA A  
VT3.6.1 2 dormitorios

## RESUMEN SUPERFICIES ÚTILES

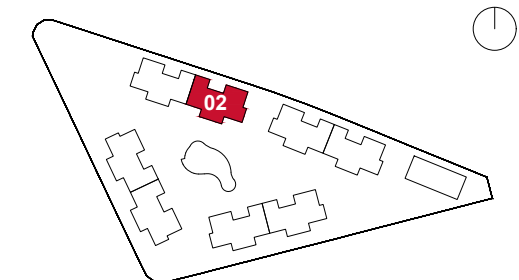
Total superficie útil interior	78,77 m <sup>2</sup>
Total superficie útil exterior	76,02 m <sup>2</sup>
<b>Total superficie útil vivienda</b>	<b>154,79 m<sup>2</sup></b>

## RESUMEN SUPERFICIES CONSTRUIDAS

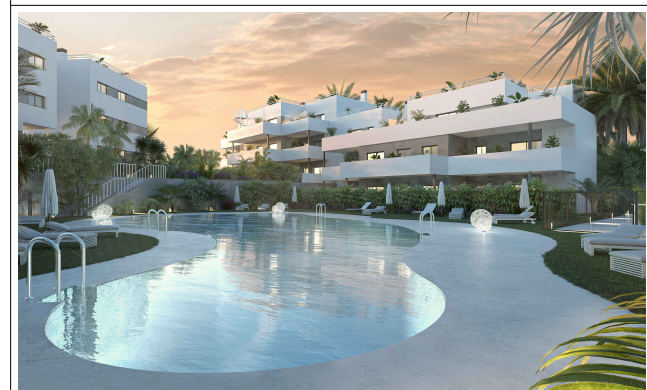
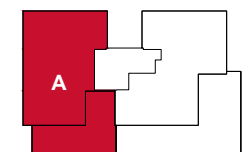
Total superficie construida interior	93,81 m <sup>2</sup>
Total superficie construida exterior	92,06 m <sup>2</sup>
<b>Total superficie construida con comunes</b>	<b>196,58 m<sup>2</sup></b>

## RESUMEN SUPERFICIES SEGUN DECRETO 218/2005

Superficie útil BOJA	86,65 m <sup>2</sup>
Superficie construida BOJA	131,94 m <sup>2</sup>



## PLANTA SEGUNDA



**brosh**

