

SuiteMijas

PORTAL 08_PLANTA ATICO_VIV.A

RESUMEN SUPERFICIES ÚTILES

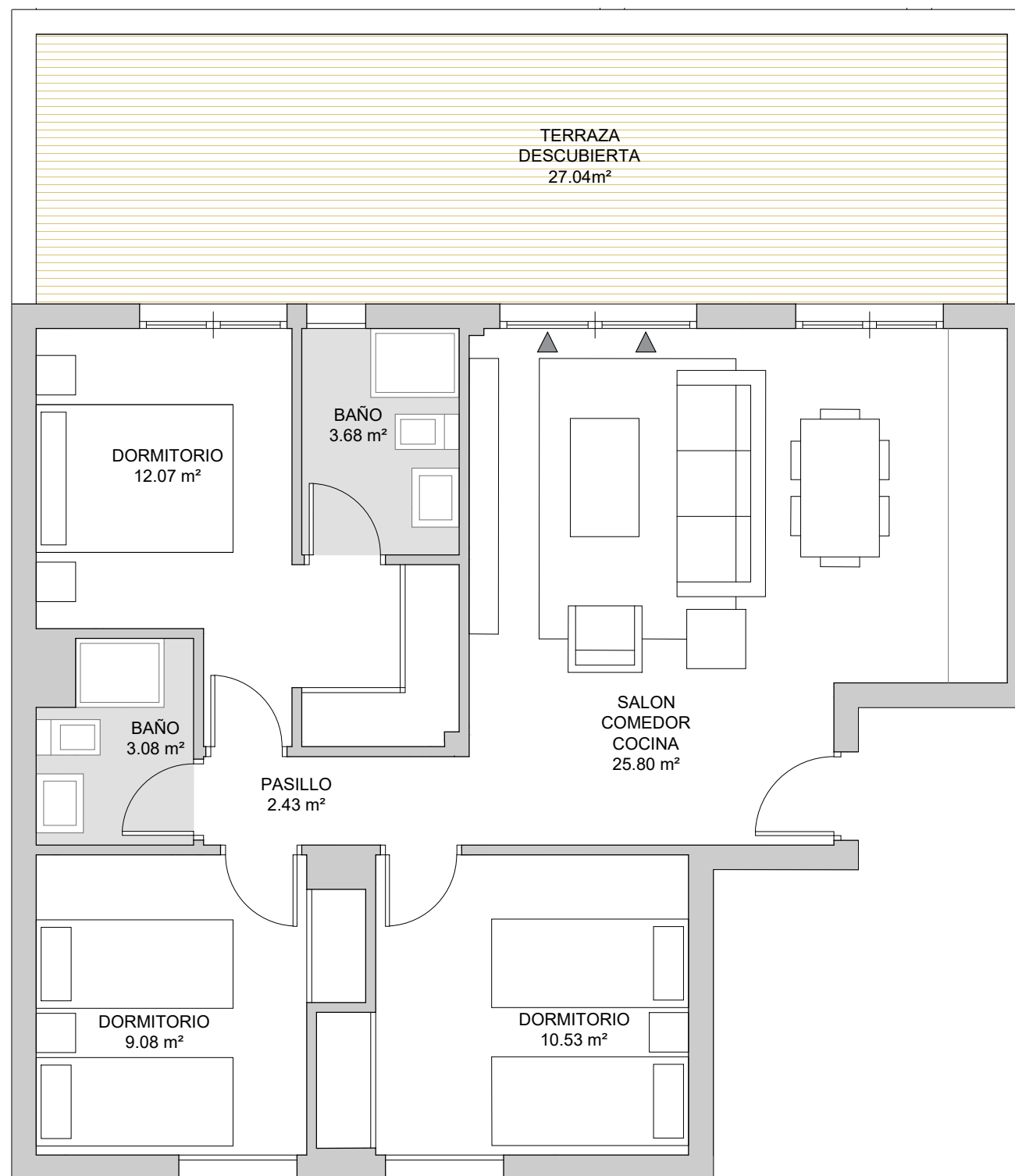
Total superficie útil interior	66.67 m ²
Total superficie útil exterior	27.04 m ²
Total superficie útil vivienda	93.71 m ²

RESUMEN SUPERFICIES CONSTRUIDAS

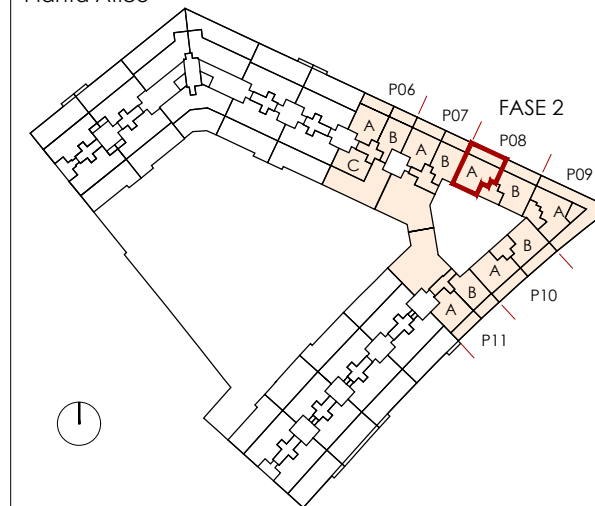
Total superficie construida interior	77.86 m ²
Total superficie construida exterior	30.63 m ²
Total superficie construida con comunes	121.17 m ²

RESUMEN SUPERFICIES SEGUN DECRETO 218/2005

Superficie útil BOJA	73.34 m ²
Superficie construida BOJA	100.79 m ²



Planta Ático



brosh

0m 0,5 1 1,5