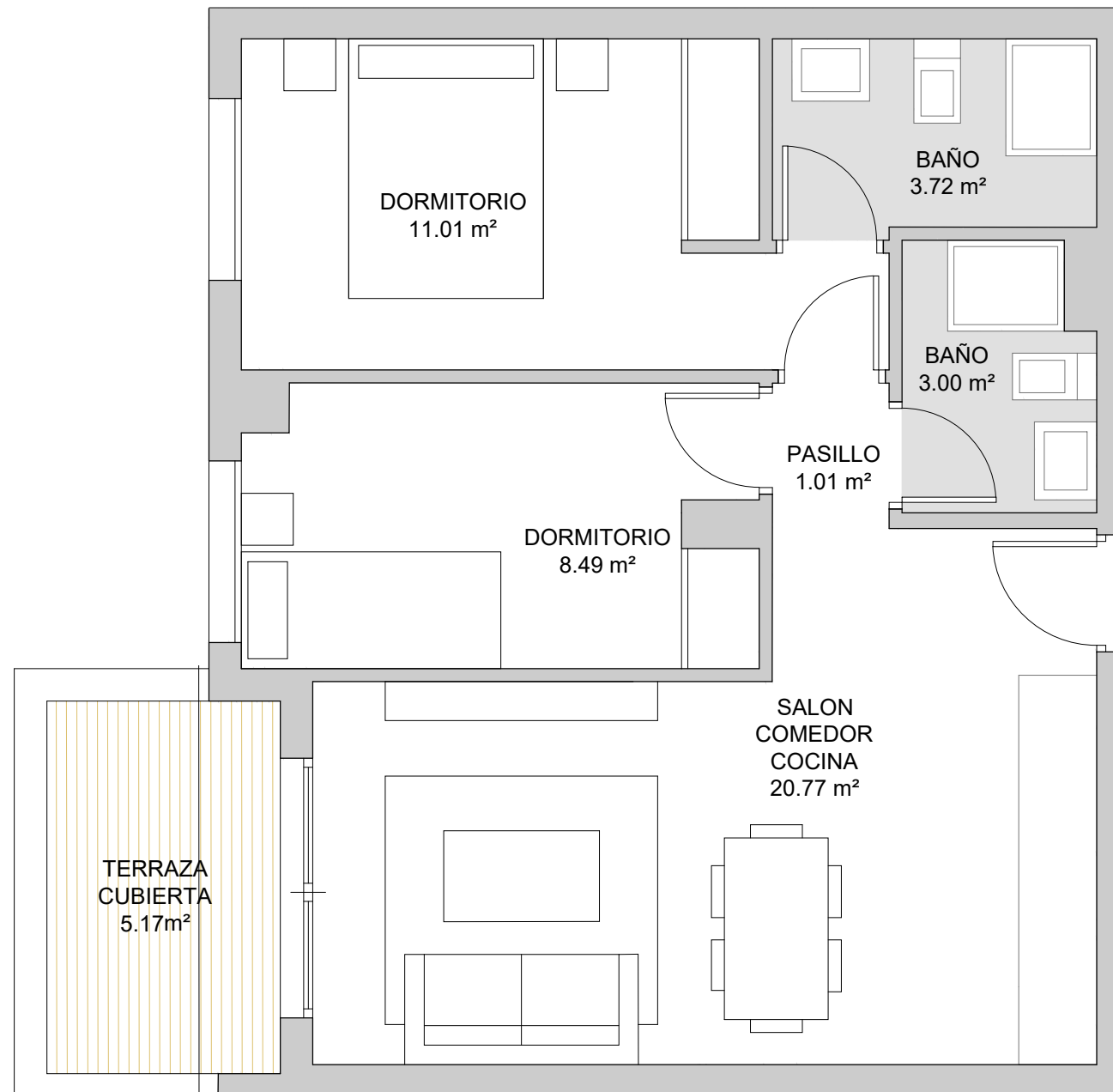


# SuiteMijas

PORTAL 08\_PLANTA 01-04\_VIV.B



**RESUMEN SUPERFICIES ÚTILES**

Total superficie útil interior	48.00 m <sup>2</sup>
Total superficie útil exterior	5.17 m <sup>2</sup>
Total superficie útil vivienda	53.17 m <sup>2</sup>

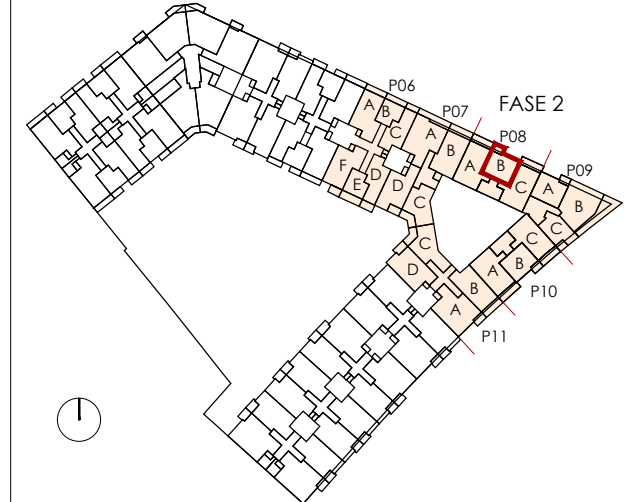
**RESUMEN SUPERFICIES CONSTRUIDAS**

Total superficie construida interior	55.39 m <sup>2</sup>
Total superficie construida exterior	6.37 m <sup>2</sup>
Total superficie construida con comunes	70.78 m <sup>2</sup>

**RESUMEN SUPERFICIES SEGUN DECRETO 218/2005**

Superficie útil BOJA	50.59 m <sup>2</sup>
Superficie construida BOJA	68.19 m <sup>2</sup>

Planta Tipo (x4)



**brosh**

