

# SuiteMijas

PORTAL 06\_PLANTA 01-04\_VIV.A

## RESUMEN SUPERFICIES ÚTILES

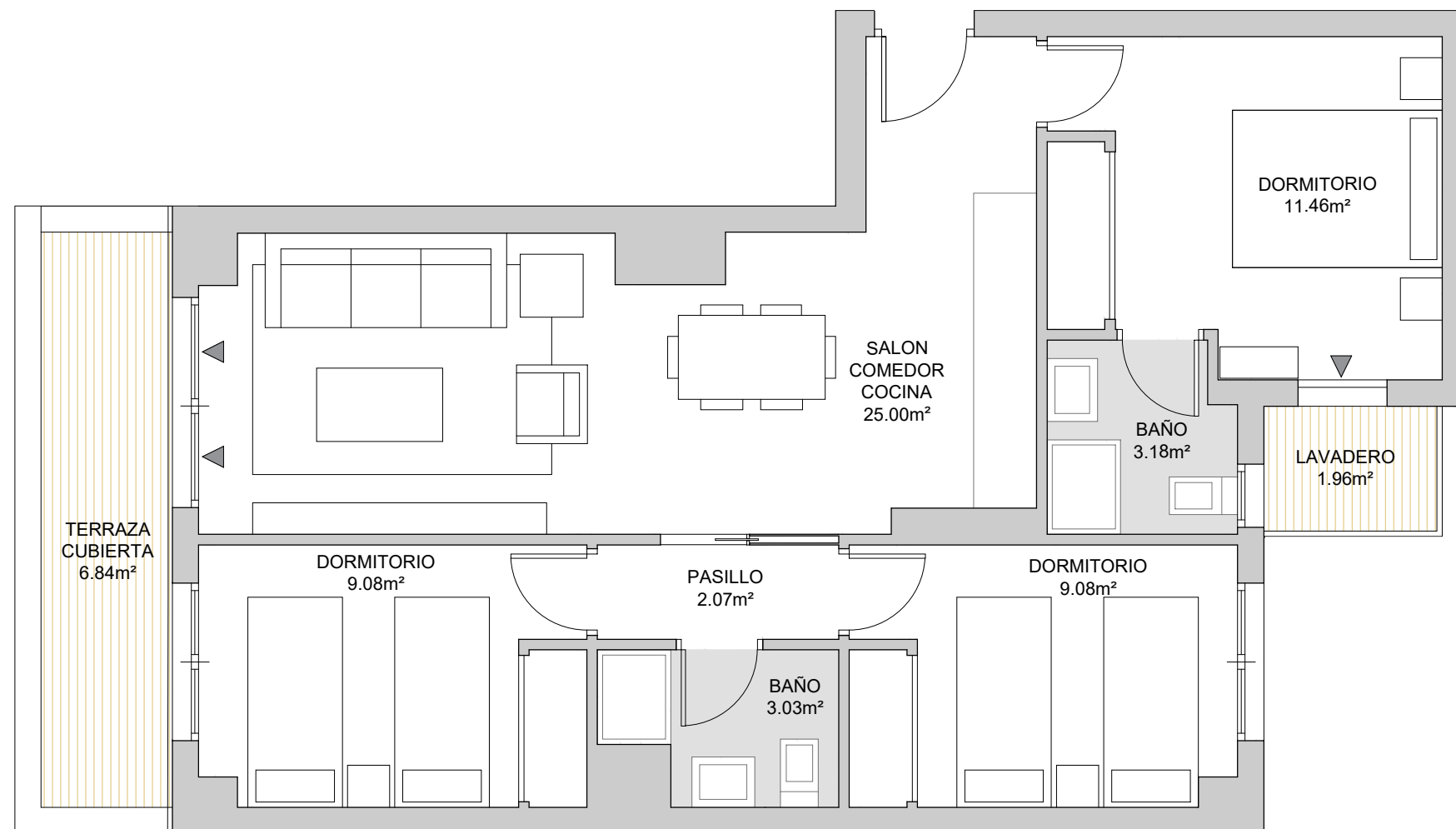
Total superficie útil interior	62.90 m <sup>2</sup>
Total superficie útil exterior	8.80 m <sup>2</sup>
Total superficie útil vivienda	71.70 m <sup>2</sup>

## RESUMEN SUPERFICIES CONSTRUIDAS

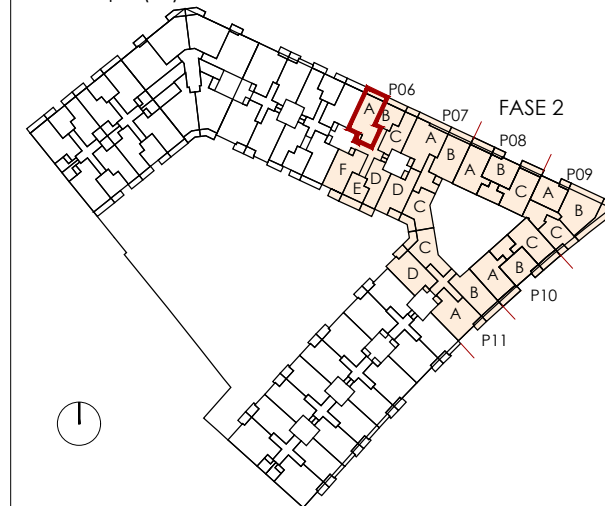
Total superficie construida interior	74.89 m <sup>2</sup>
Total superficie construida exterior	10.89 m <sup>2</sup>
Total superficie construida con comunes	97.97 m <sup>2</sup>

## RESUMEN SUPERFICIES SEGUN DECRETO 218/2005

Superficie útil BOJA	67.30 m <sup>2</sup>
Superficie construida BOJA	93.57 m <sup>2</sup>



Planta Tipo (x4)



brosh

0m 0,5 1 1,5