

# Villa 8 Valdemoro

VT2b'

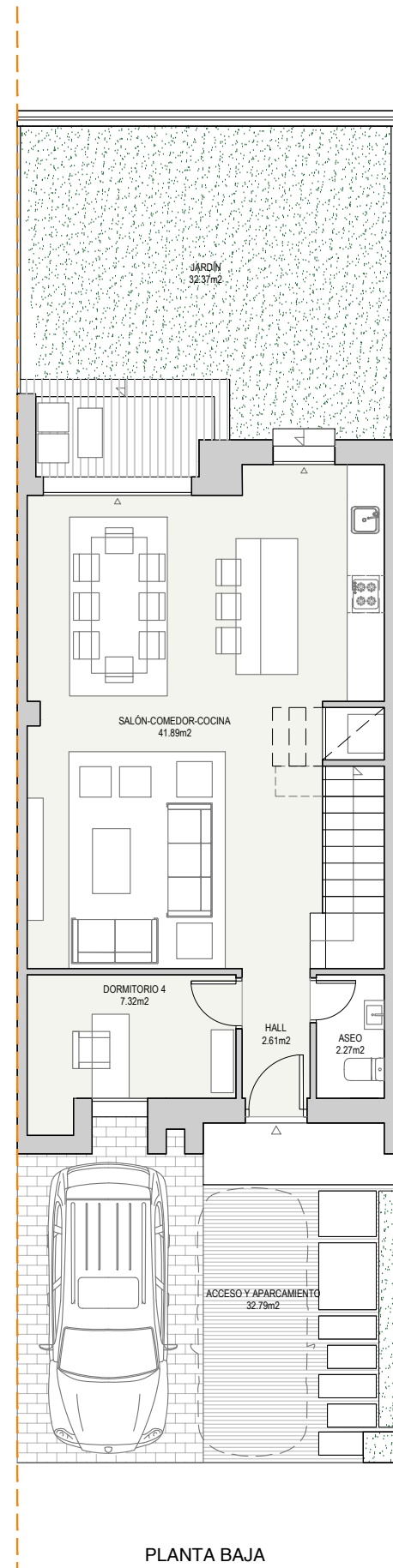
4 dormitorios

## RESUMEN SUPERFICIES ÚTILES

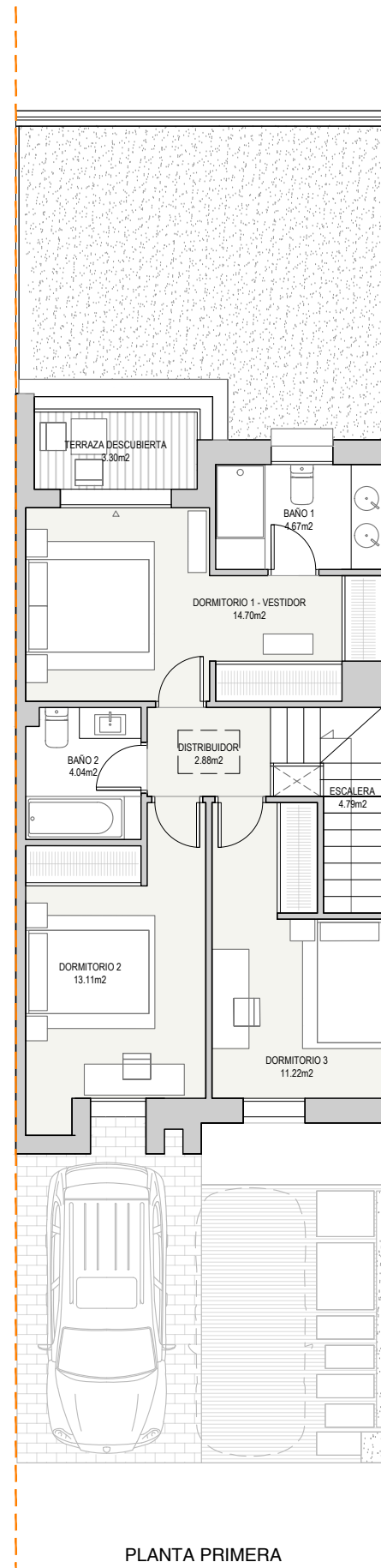
Total superficie útil interior	109.50 m <sup>2</sup>
Total superficie útil exterior	68.46 m <sup>2</sup>
<b>Total superficie útil vivienda</b>	<b>177.96 m<sup>2</sup></b>

## RESUMEN SUPERFICIES CONSTRUIDAS

Total superficie construida interior	130.14 m <sup>2</sup>
Total superficie construida exterior	71.01 m <sup>2</sup>
<b>Total superficie construida vivienda</b>	<b>201.15 m<sup>2</sup></b>

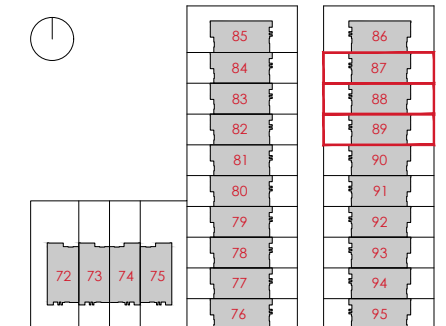


PLANTA BAJA



PLANTA PRIMERA

## LOCALIZACIÓN



brosh

