

Villa 8 Valdemoro

VT18a

4 dormitorios

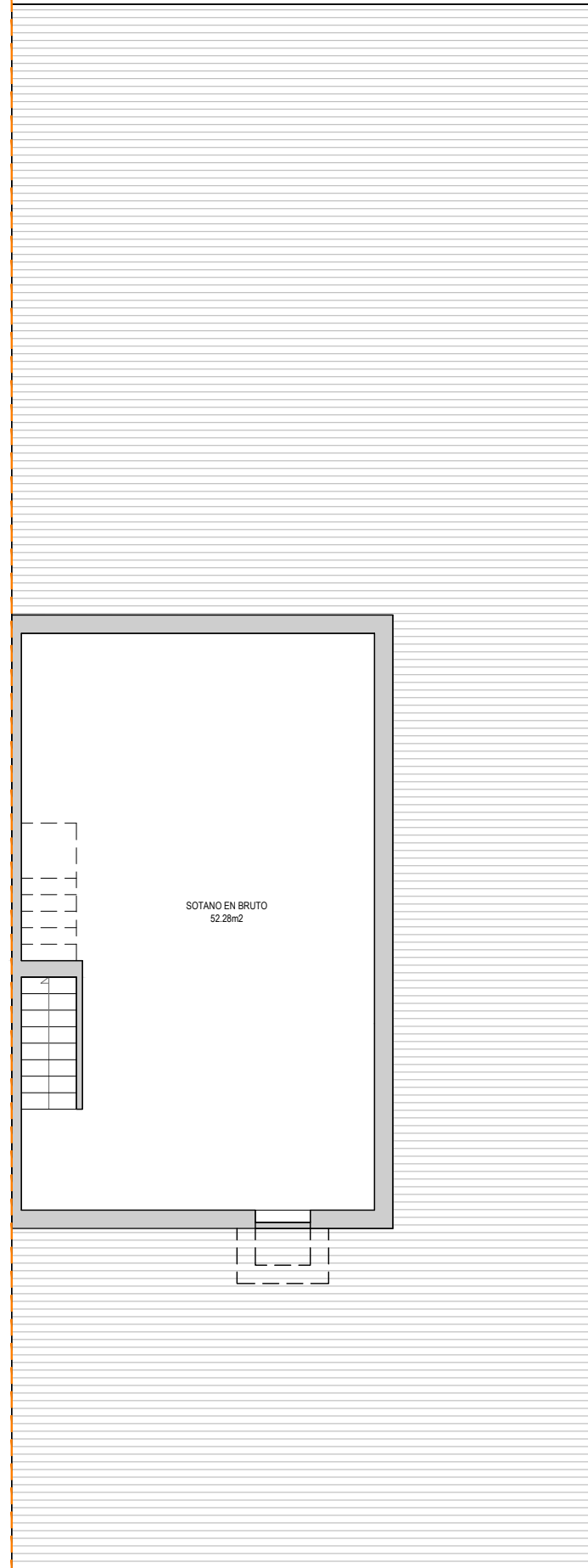
RESUMEN SUPERFICIES ÚTILES

Total superficie útil interior	165.36 m ²
Total superficie útil exterior	169.85 m ²
Total superficie útil vivienda	335.21 m²

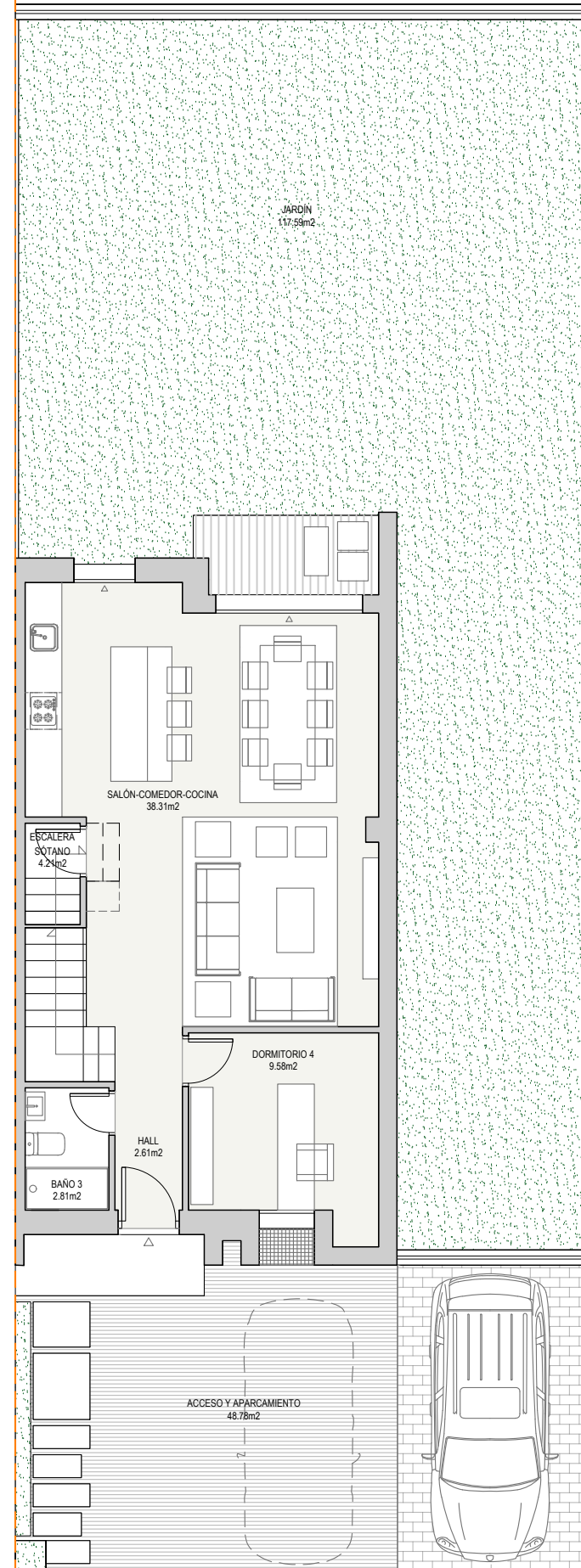
RESUMEN SUPERFICIES CONSTRUIDAS

Total superficie construida interior	195.94 m ²
Total superficie construida exterior	173.77 m ²
Total superficie construida vivienda	369.71 m²

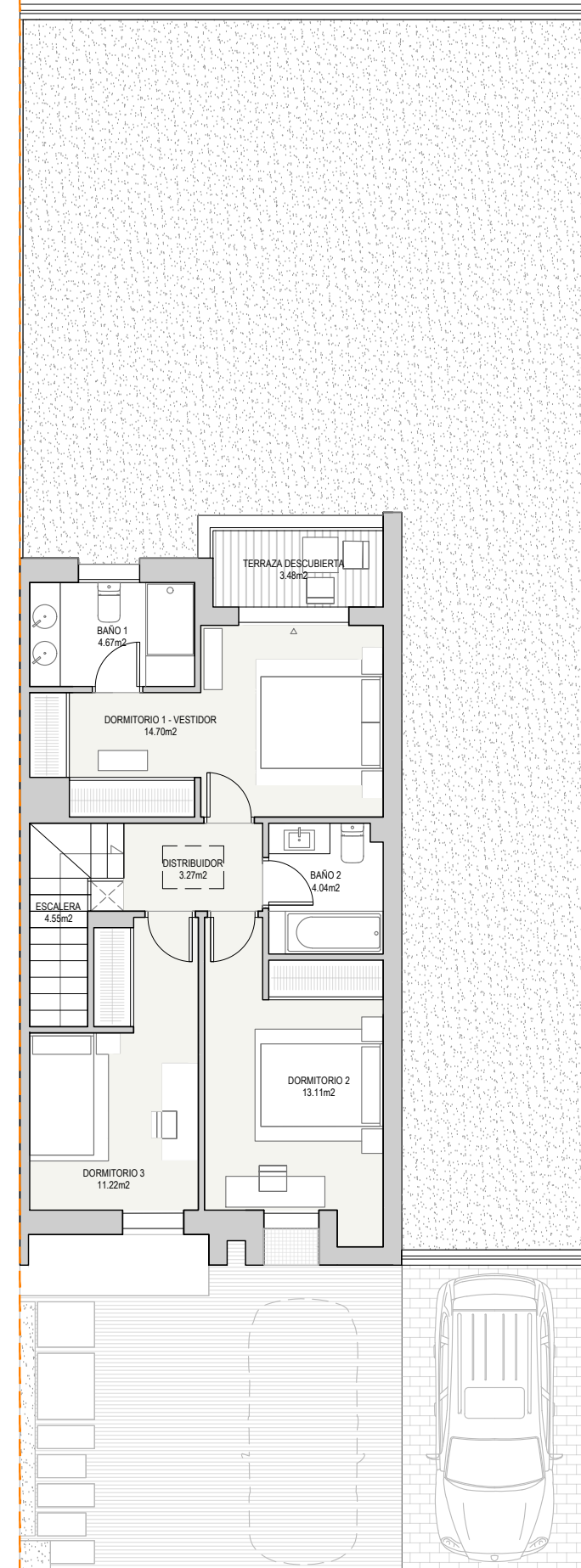
LOCALIZACIÓN



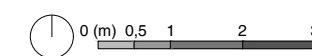
PLANTA SÓTANO



PLANTA BAJA



PLANTA PRIMERA



brosh