

SuiteMijas

PORTAL 13_PLANTA 01-04_VIV.D - 2_DORM.

RESUMEN SUPERFICIES ÚTILES

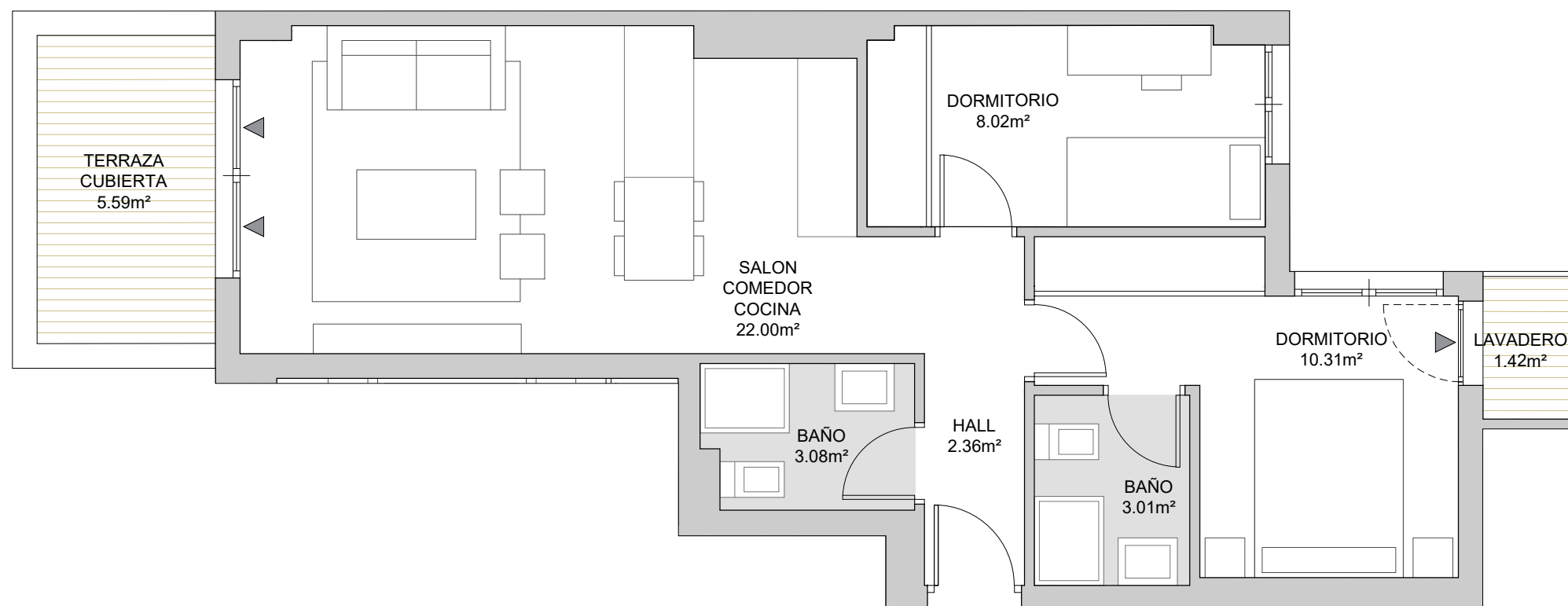
Total superficie útil interior	48.78 m ²
Total superficie útil exterior	7.01 m ²
Total superficie útil vivienda	55.79 m²

RESUMEN SUPERFICIES CONSTRUIDAS

Total superficie construida interior	57.97 m ²
Total superficie construida exterior	8.96 m ²
Total superficie construida con comunes	74.23 m²

RESUMEN SUPERFICIES SEGÚN DECRETO 218/2005

Superficie útil BOJA	52.29 m ²
Superficie construida BOJA	70.73 m ²



Planta Tipo (x4)



brosh

0m 0,5 1 1,5