

# Villa 8 Valdemoro

VT3a'

3 dormitorios

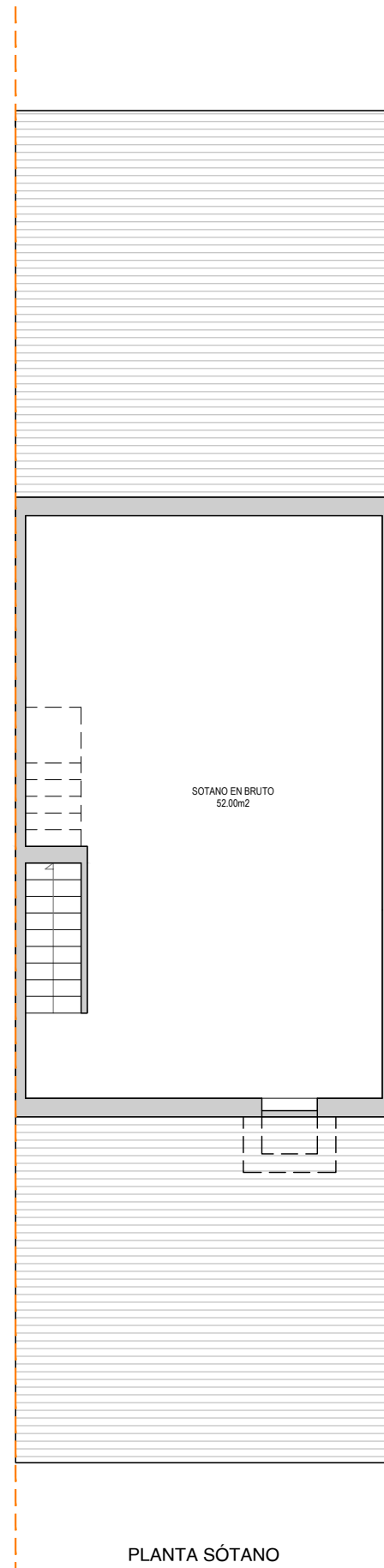
## RESUMEN SUPERFICIES ÚTILES

Total superficie útil interior	165.65 m <sup>2</sup>
Total superficie útil exterior	68.46 m <sup>2</sup>
<b>Total superficie útil vivienda</b>	<b>234.11 m<sup>2</sup></b>

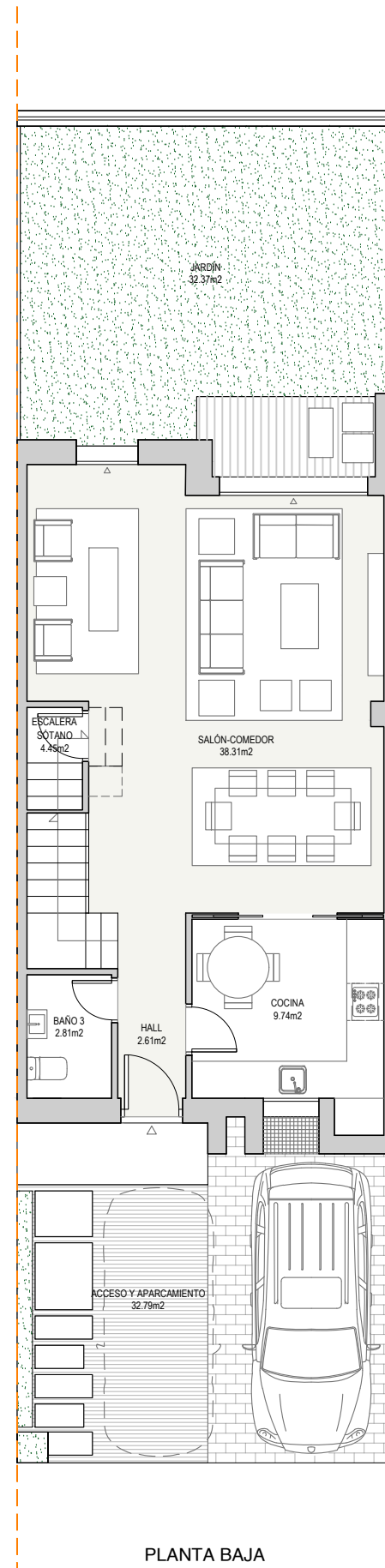
## RESUMEN SUPERFICIES CONSTRUIDAS

Total superficie construida interior	191.50 m <sup>2</sup>
Total superficie construida exterior	71.01 m <sup>2</sup>
<b>Total superficie construida vivienda</b>	<b>262.51 m<sup>2</sup></b>

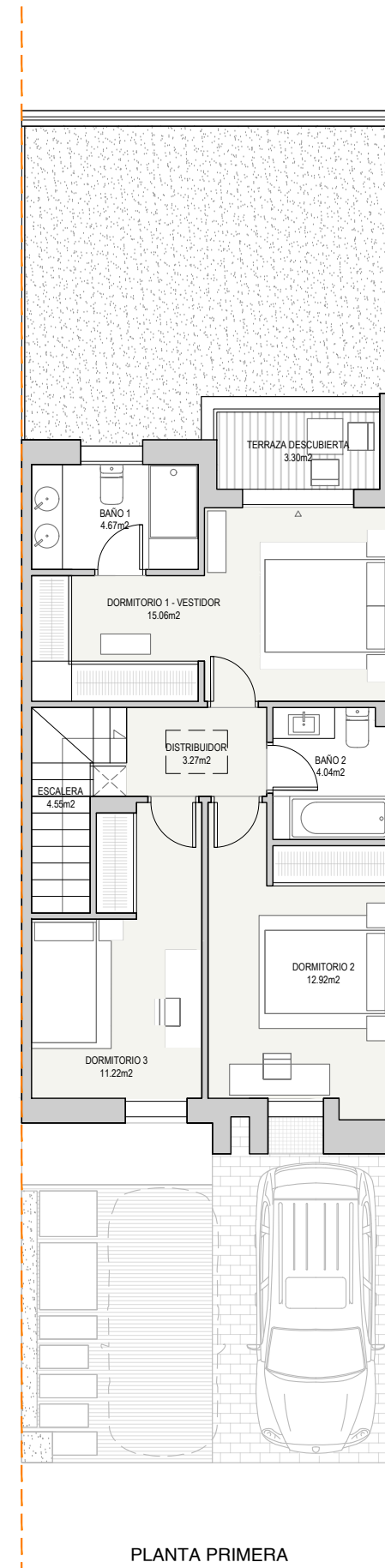
## LOCALIZACIÓN



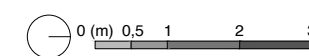
PLANTA SÓTANO



PLANTA BAJA



PLANTA PRIMERA



brosh