

Suite Valladolid

P 1ª-6ª VT 2.2

2 dormitorios

RESUMEN SUPERFICIES ÚTILES

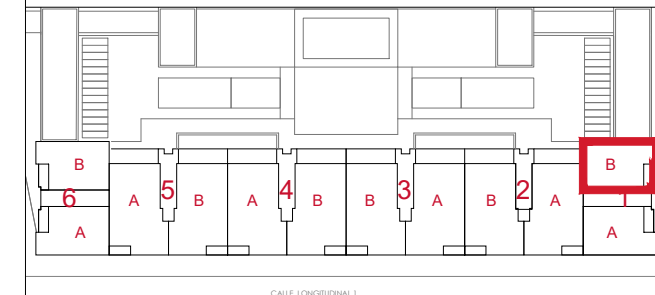
Total superficie útil exterior	4.30 m ²
Total superficie útil interior	52.70 m ²
Total superficie útil vivienda	57.00 m ²

SUPERFICIES CONSTRUIDAS

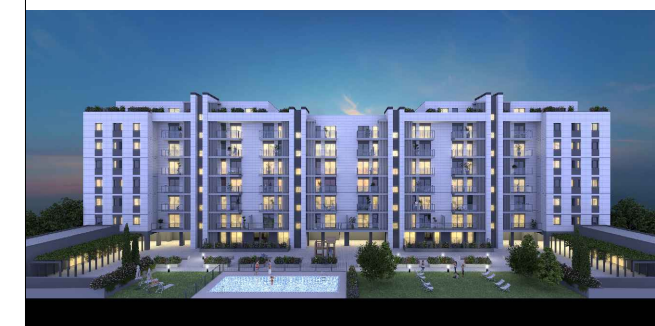
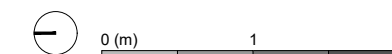
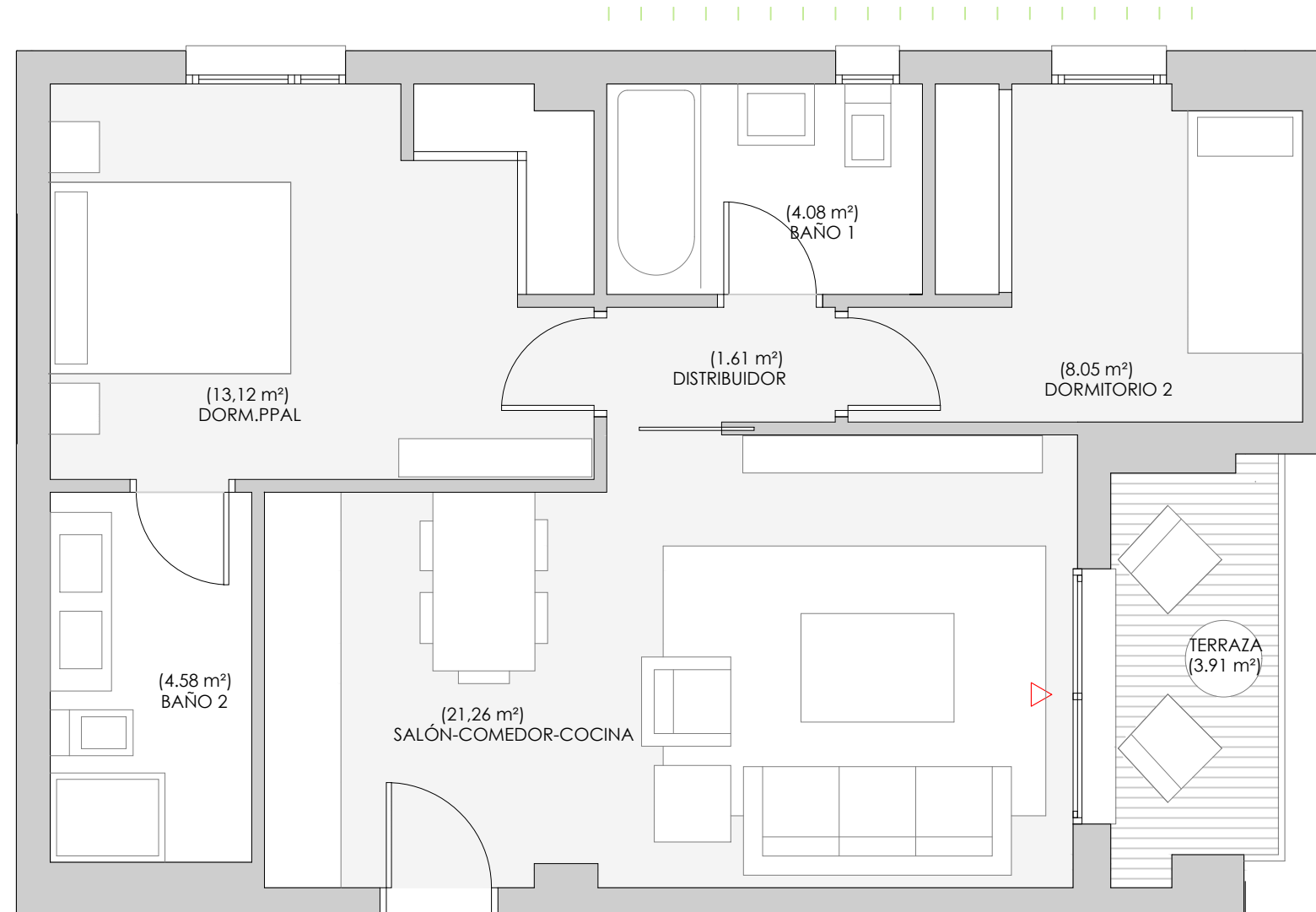
Total superficie construida exterior	4.92 m ²
Total superficie construida interior	63.88 m ²
Total superficie construida con comunes	76.64 m ²

LOCALIZACIÓN

Planta Primera a Sexta



CALLE LONGITUDINAL I



brosh

EDIFICIO DE VIVIENDAS, GARAJE, TRASTEROS Y PISCINA EN EL SE.APP.54-01"CUARTELES DE ARTILLERÍA Y CONDE ANSÚREZ" PARCELA 04. VALLADOLID

EL PRESENTE DOCUMENTO ES DE CARACTER INFORMATIVO Y PODRÁ PRESENTAR VARIACIONES POR EXIGENCIAS TÉCNICAS DEL PROYECTO. TODO EL MOBILIARIO ES MERAMENTE DECORATIVO. LAS SUPERFICIES EXPRESADAS SON APROXIMADAS PUDIENDO PRESENTAR MODIFICACIONES POR RAZONES DE INDOLE TÉCNICA EN EL DESARROLLO DE EJECUCIÓN DE LAS OBRAS.

Septiembre 2023