

# Suite Valladolid

P BAJA VT 3.1

3 dormitorios

## RESUMEN SUPERFICIES ÚTILES

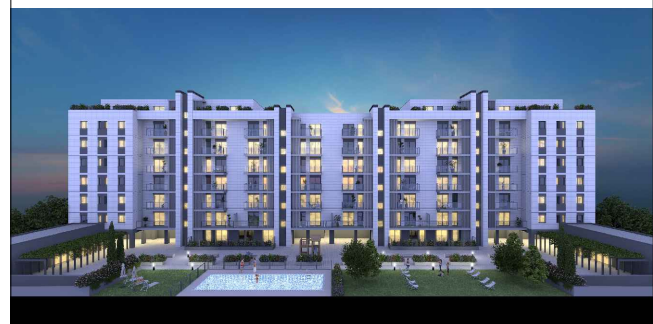
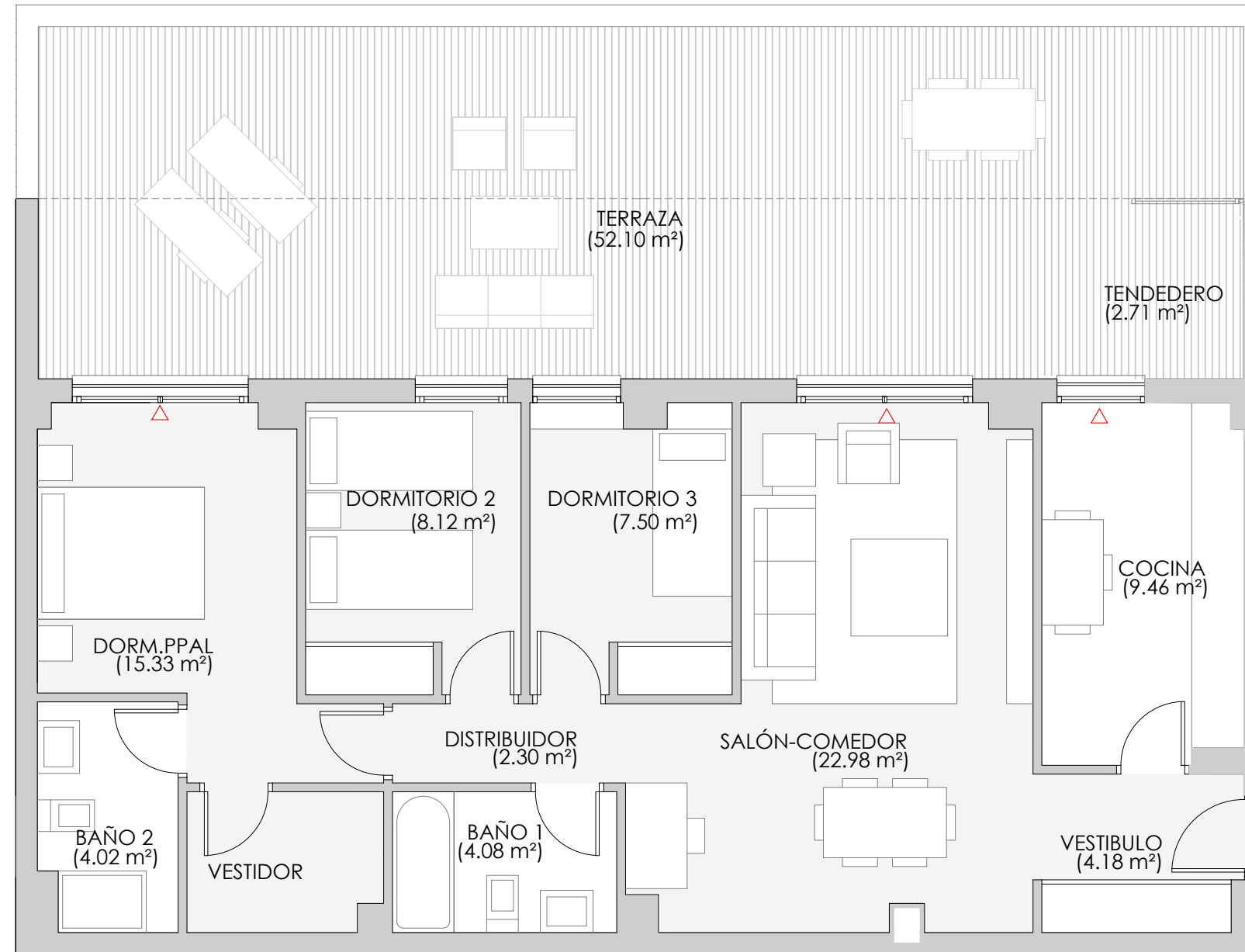
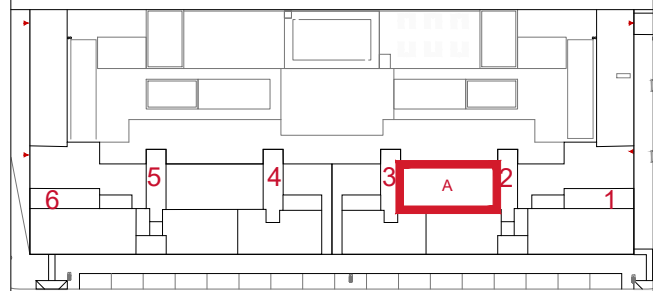
Total superficie útil exterior	54.81 m <sup>2</sup>
Total superficie útil interior	77.96 m <sup>2</sup>
Total superficie útil vivienda	132.77 m <sup>2</sup>

## SUPERFICIES CONSTRUIDAS

Total superficie construida exterior	59.34 m <sup>2</sup>
Total superficie construida interior	91.25 m <sup>2</sup>
Total superficie construida con comunes	161.22 m <sup>2</sup>

## LOCALIZACIÓN

Planta Baja



**brosh**

EDIFICIO DE VIVIENDAS, GARAJE, TRASTEROS Y PISCINA EN EL SE.APP.54-01"CUARTELES DE ARTILLERÍA Y CONDE ANSÚREZ" PARCELA 04. VALLADOLID

EL PRESENTE DOCUMENTO ES DE CARACTER INFORMATIVO Y PODRÁ PRESENTAR VARIACIONES POR EXIGENCIAS TÉCNICAS DEL PROYECTO. TODO EL MOBILIARIO ES MERAMENTE DECORATIVO. LAS SUPERFICIES EXPRESADAS SON APROXIMADAS PUDIENDO PRESENTAR MODIFICACIONES POR RAZONES DE INDOLE TÉCNICA EN EL DESARROLLO DE EJECUCIÓN DE LAS OBRAS.

Septiembre 2023