

Suite Valladolid

P. ÁTICO VT 2.3

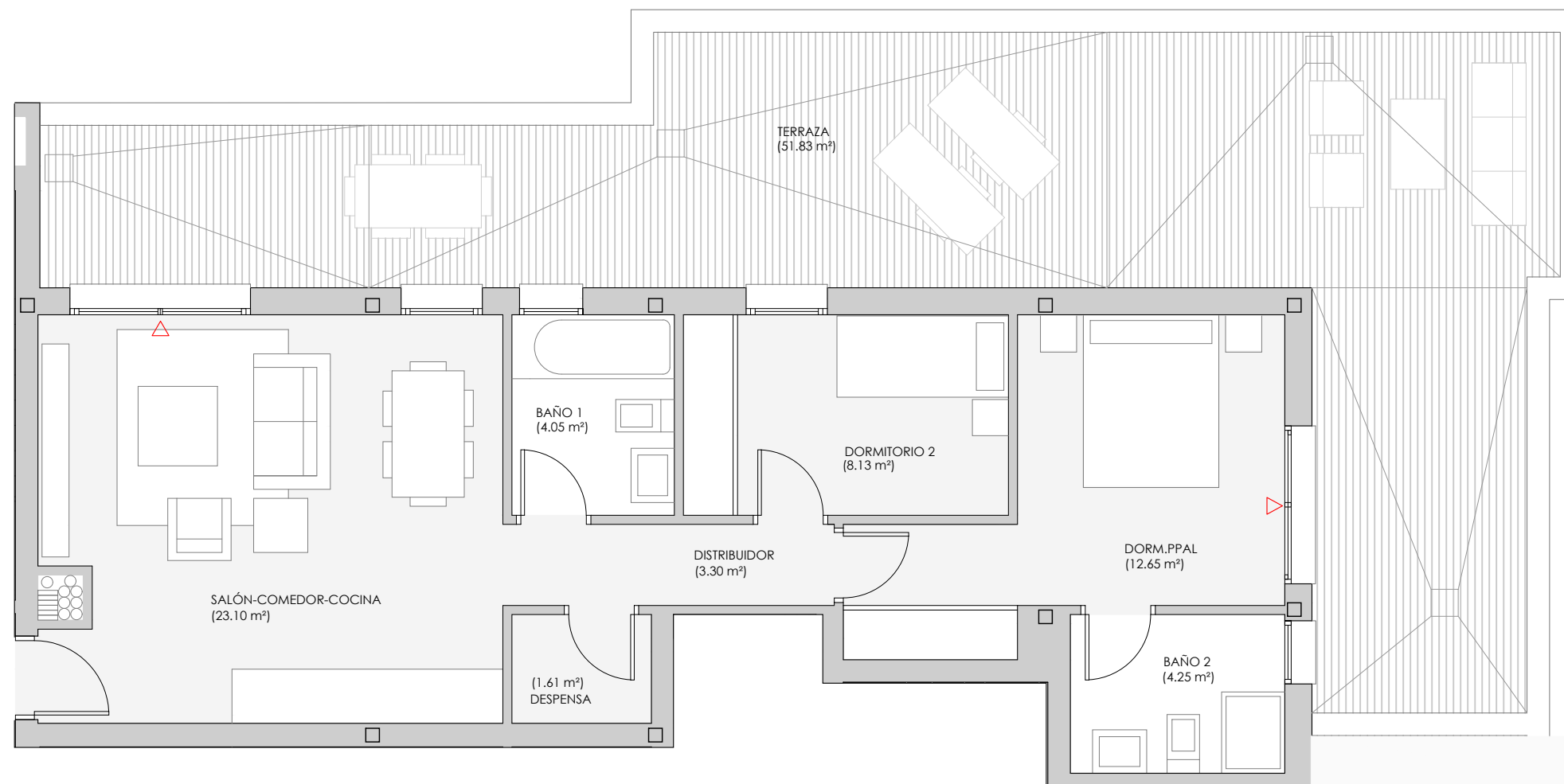
2 dormitorios

RESUMEN SUPERFICIES ÚTILES

Total superficie útil exterior	52.26 m ²
Total superficie útil interior	57.76 m ²
Total superficie útil vivienda	110.02 m ²

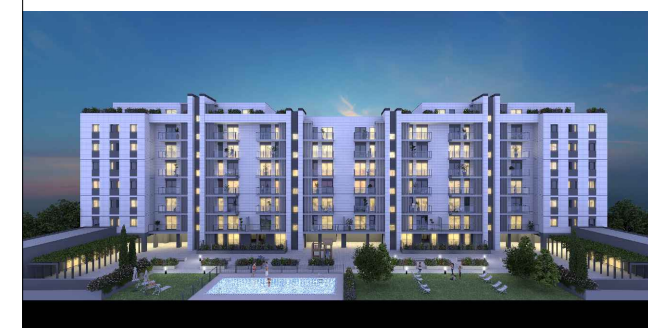
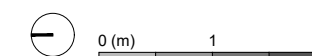
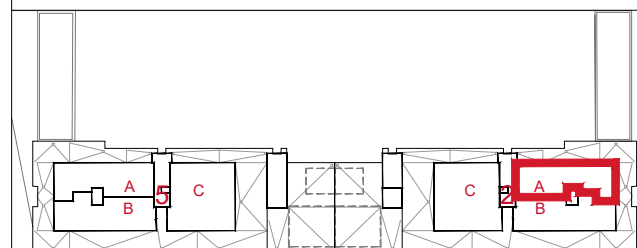
SUPERFICIES CONSTRUIDAS

Total superficie construida exterior	59.36 m ²
Total superficie construida interior	68.07 m ²
Total superficie construida con comunes	135.42 m ²



LOCALIZACIÓN

Planta Ático



brosh

EDIFICIO DE VIVIENDAS, GARAJE, TRASTEROS Y PISCINA EN EL SE.APP.54-01"CUARTELES DE ARTILLERÍA Y CONDE ANSÚREZ" PARCELA 04. VALLADOLID

EL PRESENTE DOCUMENTO ES DE CARACTER INFORMATIVO Y PODRÁ PRESENTAR VARIACIONES POR EXIGENCIAS TÉCNICAS DEL PROYECTO. TODO EL MOBILIARIO ES MERAMENTE DECORATIVO. LAS SUPERFICIES EXPRESADAS SON APROXIMADAS PUDIENDO PRESENTAR MODIFICACIONES POR RAZONES DE INDOLE TÉCNICA EN EL DESARROLLO DE EJECUCIÓN DE LAS OBRAS.

Septiembre 2023