

Villa 6 Navalcarnero

VT1.1

B

RESUMEN SUPERFICIES ÚTILES

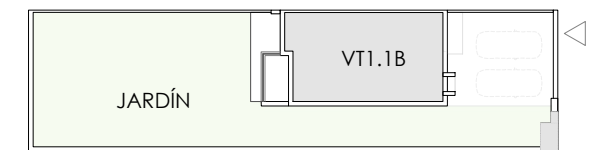
Total superficie útil interior	172.87 m ²
Total superficie útil exterior	18.55 m ²
Total superficie útil vivienda	191.42 m ²

RESUMEN SUPERFICIES CONSTRUIDAS

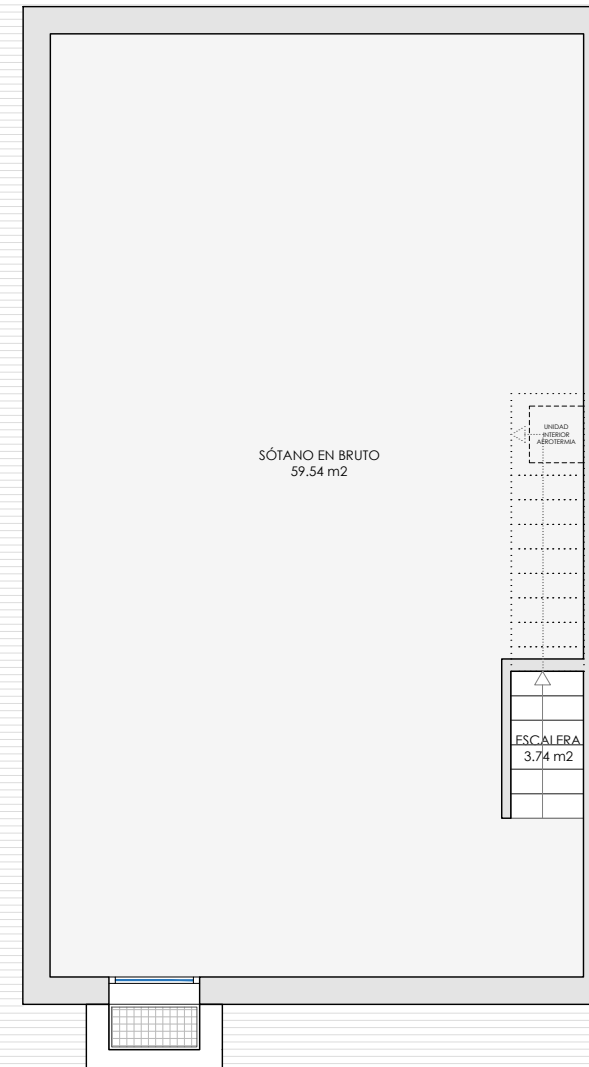
Total superficie construida interior	201.01 m ²
Total superficie construida exterior	21.33 m ²
Total superficie construida vivienda	222.34 m ²

Total accesos y aparcamiento exterior	46.28 m ²
Jardín	196.46 m ²

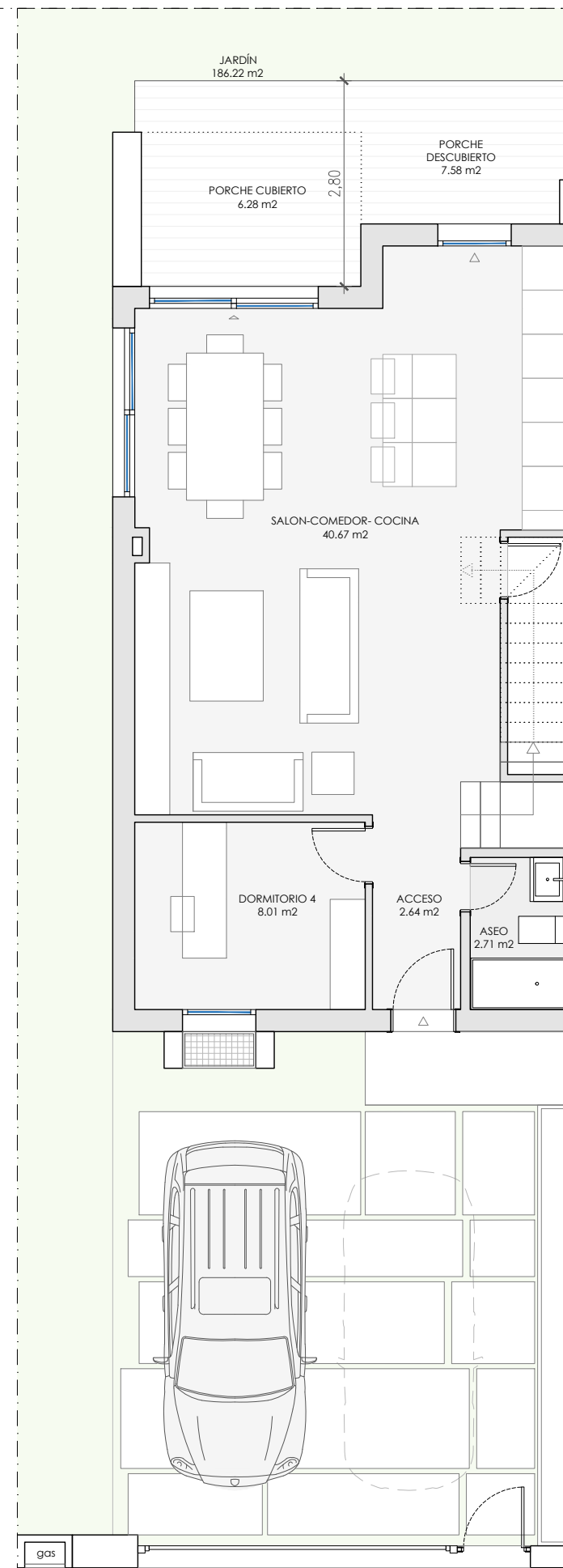
SUP. TOTAL PARCELA PRIVADA: 324,60 m²



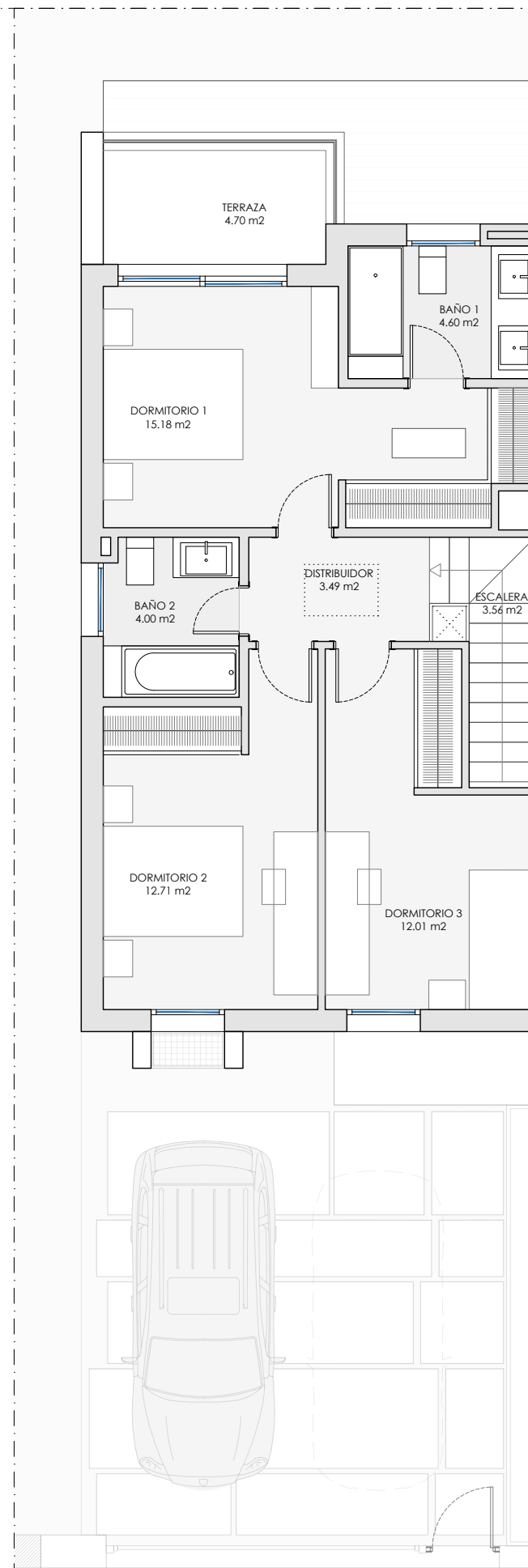
LOCALIZACIÓN



PLANTA SÓTANO



PLANTA BAJA



PLANTA PRIMERA

