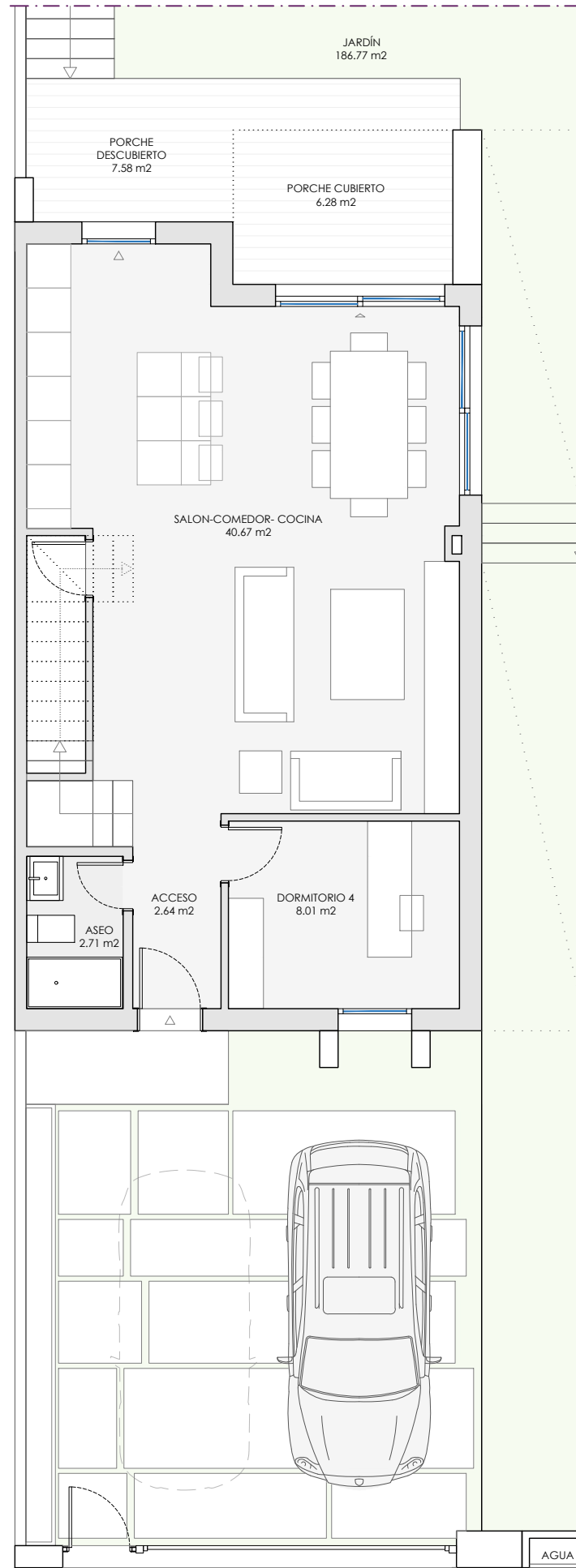
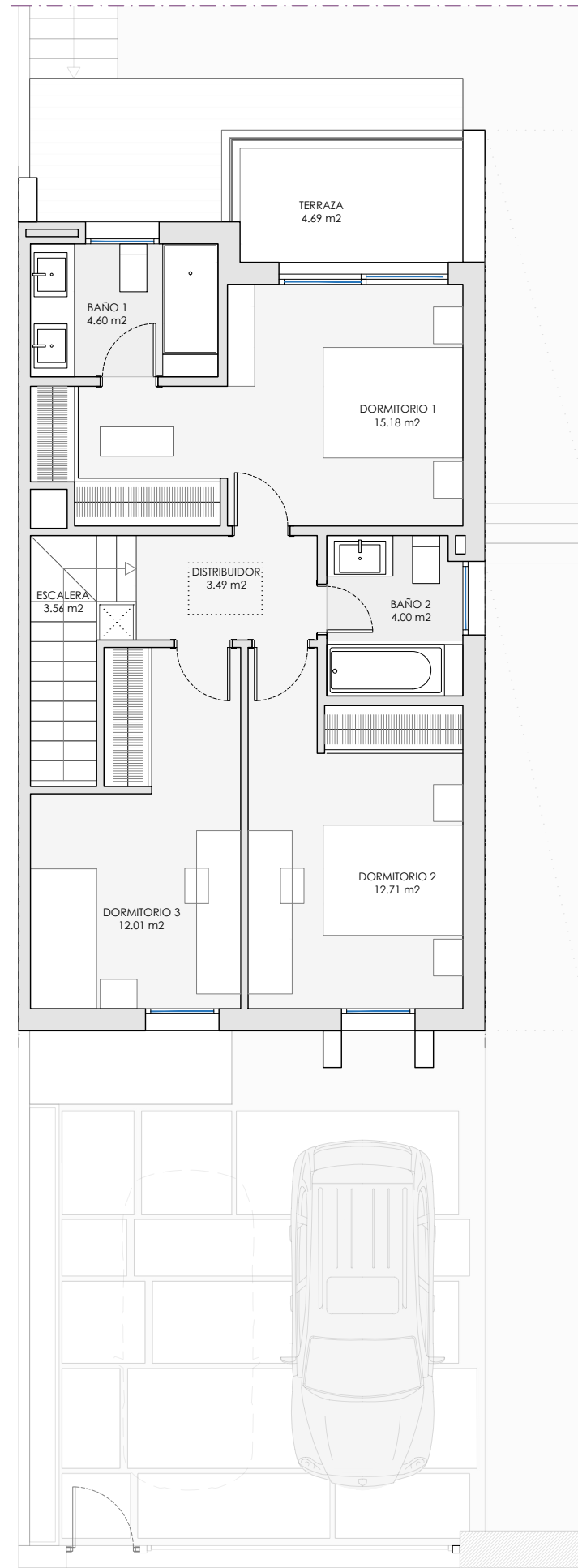


PLANTA BAJA



PLANTA PRIMERA



Villa 6 Navalcarnero

VT1.3

A

RESUMEN SUPERFICIES ÚTILES

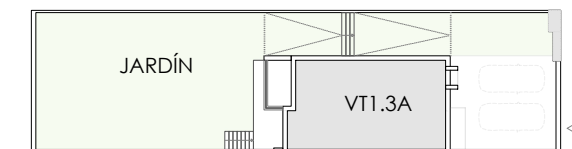
Total superficie útil interior	184.34 m ²
Total superficie útil exterior	18.55 m ²
Total superficie útil vivienda	202.89 m ²

RESUMEN SUPERFICIES CONSTRUIDAS

Total superficie construida interior	201.01 m ²
Total superficie construida exterior	21.33 m ²
Total superficie construida vivienda	222.34 m ²

Total accesos y aparcamiento exterior	46.08 m ²
Jardín	197.11 m ²

SUP. TOTAL PARCELA PRIVADA: 325,25 m²



LOCALIZACIÓN



brosh