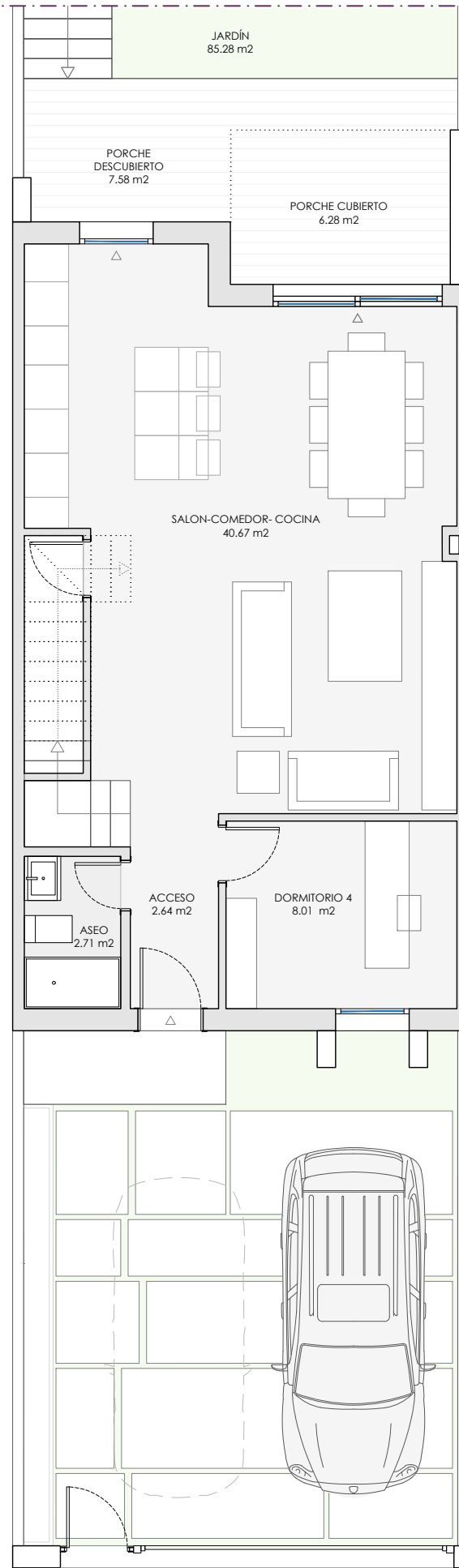
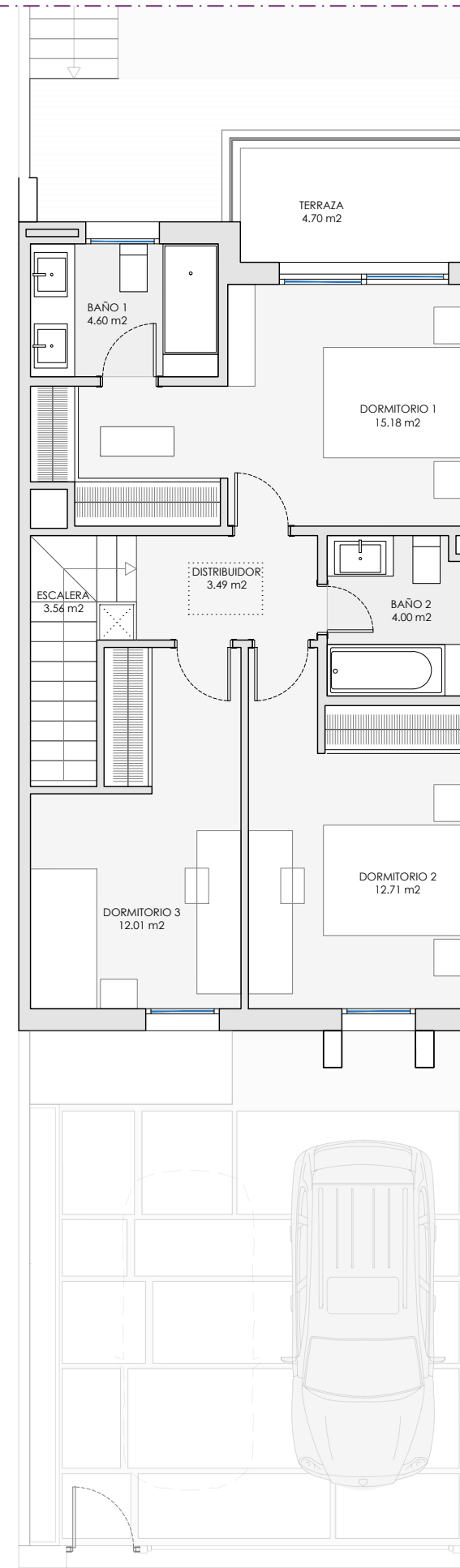


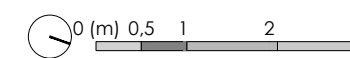
PLANTA SÓTANA



PLANTA BAJA



PLANTA PRIMERA



Villa 6 Navalcarnero

VT1.4

B

RESUMEN SUPERFICIES ÚTILES

Total superficie útil interior	184.34 m ²
Total superficie útil exterior	18.55 m ²
Total superficie útil vivienda	202.89 m ²

RESUMEN SUPERFICIES CONSTRUIDAS

Total superficie construida interior	208.69 m ²
Total superficie construida exterior	20.89 m ²
Total superficie construida vivienda	229.58 m ²

Total accesos y aparcamiento exterior	45.26 m ²
Jardín	91.48 m ²

SUP. TOTAL PARCELA PRIVADA: 217,00 m²



LOCALIZACIÓN



brosh